



*Una manera de hacer Europa*



# BUENAS PRÁCTICAS

## Actuaciones Cofinanciadas

Implantación de dos ascensores en la estación de Príncipe Pío de la Red de Metro de Madrid  
Consejería de Transportes, Vivienda e Infraestructuras

# Programa Operativo de Madrid

Año 2018

## Fondo Europeo de Desarrollo Regional



Se presenta como Buena Práctica la **Implantación de dos ascensores en la estación de Príncipe Pío de la Red de Metro de Madrid** fomentando las estrategias de reducción de carbono mediante la fidelización y atracción de nuevos viajeros en todos los entornos sociales que hasta ahora usarían métodos de transporte más contaminantes convirtiendo a METRO DE MADRID en la opción de movilidad preferente en la Comunidad de Madrid a través del impulso de la movilidad urbana sostenible mediante soluciones que potencien y faciliten el uso del transporte público, mejorando la accesibilidad, suprimiendo barreras arquitectónicas y dotando de itinerarios accesibles en esta estación.

Antes de la operación, la Estación de Príncipe Pío carecía de comunicación directa mediante ascensores entre el Ramal y las líneas 6 y 10, lo que acrecentaba el tiempo de recorrido entre las mismas y disuadía de su uso a potenciales usuarios con dificultades en cuanto accesibilidad.

Se desarrolla la operación mediante la conexión del vestíbulo del Paseo de la Florida que da acceso al ramal Ópera-Norte con los andenes centrales de líneas 6 y 10 haciendo que esta conexión sea directa con el objetivo de conseguir la accesibilidad universal captando nuevos viajeros como medio de transporte alternativo.



La operación que se presenta como buena práctica tiene un **coste público total** de 543.388,62 €, siendo la cuantía subvencionable 449.081,50 €, y la ayuda FEDER de 224.540,75 €.

El **impacto** por la instalación de ascensores en una estación media reducirá las emisiones **1.683 toneladas de CO2eq/año** contribuyendo al cuidado del medio ambiente, la lucha contra el cambio climático y la contaminación por carbono gracias al **incremento de viajeros que dejarán de usar medios de transporte más contaminantes y a la mejora en la eficiencia energética** cuantificada del uso previsto de nuevos ascensores en detrimento del uso de las escaleras mecánicas de mayor consumo en electricidad y su equivalencia en toneladas de CO2.

<b>16 millones de viajeros</b>	<p>Cercanías Otros transportes Transportes</p> <p>C-1 C-7 C-10 Autobuses de largo recorrido</p> <p>Metro: 6 10 R Autobuses urbanos: Diurnos: 25 33 39 41 46 62 72 138 C1 C2 Nocturnos: N18 N19 N20 Autobuses interurbanos: Diurnos: 493 500 511 512 513 514 516 518 521 522 523 528 534 539 541 545 546 547 548 551 573 581 Nocturnos: N301 N302 N303 N304 N905</p>	<p><b>Metro</b></p> <p>R 6 10</p>	<b>2 ascensores</b>

La demanda anual de viajeros de la estación de P. Pio es de unos 16 millones al año, convergiendo con otras dos líneas de Metro y realizando conexiones con el intercambiador de transportes de Príncipe pío (antigua Estación del Norte) donde confluyen: 13 líneas de autobuses urbanos, 27 de autobuses interurbanos y varias líneas de autobuses de largo recorrido; también 3 líneas de ferrocarril de cercanías y un aparcamiento disuasorio.

Las actuaciones que se realicen permitirán mejorar la movilidad de los habitantes y de los visitantes de la Comunidad de Madrid con distinta diversidad funcional, captándolos y fidelizándolos como viajeros con el fin de que dejen de utilizar otros medios de transporte más contaminantes.

La operación definida como “Implantación de nuevos ascensores en la estación de Metro de Príncipe Pío”, se considera como buena práctica ya que cumple con todos los siguientes criterios:

- **La actuación ha sido convenientemente difundida entre los beneficiarios y el público en general:**

En este apartado se reflejan un conjunto de actuaciones de comunicación que han permitido el cumplimiento de los objetivos planteados en la difusión de la financiación de la Unión Europea por medio del FEDER de la actuación. En todos los casos informando siempre de su cofinanciación por la Unión Europea a través del Fondo Europeo de Desarrollo Regional (FEDER).

En este sentido la WEB recoge la información que describe la actuación del proyecto

ACCESIBILIDAD CONTACTO MAPA WEB ENGLISH

1919 - 2019

INICIO CONÓCENOS VIAJA EN METRO COMUNICACIÓN PORTAL DE TRANSPARENCIA ATENCIÓN AL CLIENTE

queremos seguir mejorando

CONÓCENOS

Estás en: Inicio > conócenos > nuestros proyectos > fondos feder

Nuestro compromiso  
Nuestra Estrategia  
Quiénes somos  
**Nuestros Proyectos**  
Infraestructura, mantenimiento y operativa  
Internacional  
Responsabilidad Corporativa  
Enlaces Institucionales y de Transportes  
Empleo Metro

Proyectos cofinanciados Programa Operativo FEDER de la Comunidad de Madrid 2014-2020

Unión Europea Comunidad de Madrid

**Una manera de hacer Europa**

Dentro del Programa Operativo FEDER 2014-2020 de la Comunidad de Madrid, Metro de Madrid participa mediante la realización de determinadas actuaciones enmarcadas dentro del Eje 4 de dicho Programa Operativo consistente en: "Favorecer el paso a una economía baja en carbono en todos los sectores".

Concretamente, las acciones seleccionadas para su cofinanciación al 50% con estos fondos estructurales consisten en la implantación de Ascensores en 16 Estaciones de la Red de Metro y la instalación de 15 Celdas Reversibles en Centros de Transformación de Tracción, con un volumen total de subvención asignada de 24 millones de euros, en aras a contribuir a la consecución de una movilidad urbana sostenible en detrimento del uso de transportes urbanos más contaminantes.

La implantación de ascensores se encuentra enmarcada en el Plan de Accesibilidad de Metro de Madrid para el periodo 2016/2020. En la actualidad, aproximadamente el 62,70% de las estaciones de la red de Metro de Madrid cuentan con este tipo de instalaciones. Una vez ejecutadas todas las obras de los ascensores previstos en dicho Plan, el porcentaje de estaciones con ascensor en la Red de Metro de Madrid alcanzará el 69,77%.

Todo lo expuesto anteriormente convierte a Metro de Madrid en uno de los transportes metropolitanos subterráneos más accesibles del mundo. Aun así, su objetivo final es el de ser un metro con accesibilidad universal, captando y fidelizando nuevos viajeros con el fin de seguir colaborando activamente en la mejora de la sostenibilidad medioambiental de la Comunidad de Madrid.

**16 estaciones contarán con ascensores en esta primera actuación**

Tribunal Gran Vía Bilbao Portazgo Ventas Príncipe de Vergara San Bernardo Alonso Martínez	Diego de León Avda. de América Plaza Elíptica Méndez Álvaro Príncipe Pío Barrio de la Concepción Pavones Begoña
--	--

Se han incluido artículos en la prensa escrita mencionando expresamente la contribución del FEDER:



Inicio > COMUNIDAD DE MADRID

COMUNIDAD DE MADRID Region



DISTRITOS MADRID COMUNIDAD DEPORTES CULTURA CIENCIA Y TECNOLOGÍA SALUD ENT

## Ya están en funcionamiento los dos nuevos ascensores de la estación de Metro de Príncipe Pío

Julio 24, 2018



**Comunican el vestíbulo principal de la estación, al nivel de los andenes del ramal, con los que comparten las líneas 6 y 10.**

La Comunidad de Madrid ha puesto en marcha este lunes dos nuevos ascensores en la estación de Metro de Príncipe Pío (línea 6, 10 y ramal Ópera-Príncipe Pío), cuyas obras se iniciaron en diciembre y han contado con un presupuesto de casi 500.000 euros.

Los nuevos ascensores de la estación de Príncipe Pío comunican el vestíbulo principal de la estación, al nivel de los andenes del ramal, con los que comparten las líneas 6 y 10. Con esta actuación, todos los intercambios son, a partir de hoy, directos y accesibles entre las tres plataformas de andén, han destacado desde el Consorcio Regional de Transportes.

La estación, que utilizan a diario 60.000 personas, es ahora completamente accesible para personas con movilidad reducida. La actuación se enmarca dentro del Plan de Accesibilidad de Metro 2016-2020, que incluye la instalación de 84 nuevos elevadores en 33 estaciones "para seguir haciendo de Metro uno de los suburbanos más accesibles del mundo para personas con movilidad reducida", ha afirmado la consejera de Transportes, Vivienda e Infraestructuras, Rosalía Gonzalo.

Por ahora, las obras para la instalación de ascensores ya han terminado en Sol (1) y en Príncipe Pío (2), mientras que se está trabajando ya en varias estaciones como Barrio de la Concepción(3), Sevilla (3), Pavones (3), Portazgo (2) y Tribunal (7). Además, a lo largo de las próximas semanas está previsto que se inicien en Bilbao (7), Gran Vía (4), Plaza Elíptica (5) y Príncipe de Vergara (6). Por su parte, el resto del total previstos en el Plan ya están en fase de redacción de proyecto.

El Plan de Accesibilidad de Metro, dotado con una inversión total de 145,7 millones de euros, fue consensuado con el Comité Español de Representantes de Personas con Discapacidad (CERMI). Se desarrollará hasta el año 2020 y permitirá que la red pase de un 63 % de estaciones accesibles a un 73 %.

Con los tres ascensores incluidos en el Plan que ya están en funcionamiento –uno en Sol y los dos abiertos hoy en Príncipe Pío– la red de Metro cuenta ya con 515 elevadores.

[Este proyecto está cofinanciado por la Comunidad de Madrid y la Unión Europea a través del Fondo Europeo de Desarrollo Regional 2014-2020 y las actuaciones que se realicen permitirán mejorar la movilidad de las 322.000 madrileños con distinta diversidad funcional.](#)



Centro Distritos Mondo - Anaya Noticias

### La estación de Metro de Príncipe Pío cuenta desde hoy con dos nuevos ascensores

23 julio, 2018 Gacetín Madrid 0 comentarios

La Comunidad de Madrid ha puesto en marcha este lunes dos nuevos ascensores en la estación de Metro de Príncipe Pío (línea 6, 10 y ramal Ópera-Príncipe Pío), cuyas obras se iniciaron en diciembre y han contado con un presupuesto de casi 500.000 euros.

Como ha recordado la consejera de Transportes, Vivienda e Infraestructuras, que ha visitado la estación, "esta actuación se enmarca dentro del Plan de Accesibilidad de Metro 2016-2020, que incluye la instalación de 84 nuevos elevadores en 33 estaciones para seguir haciendo de Metro uno de los suburbanos más accesibles del mundo para personas con movilidad reducida".

Por ahora, las obras para la instalación de ascensores ya han terminado en Sol y en Príncipe Pío, mientras que se está trabajando ya en varias estaciones como Barrio de la Concepción, Sevilla, Pavones, Portazgo y Tribunal.

Además, a lo largo de las próximas semanas está previsto que se inicien las obras en las estaciones de Bilbao, Gran Vía, Plaza Elíptica y Príncipe de Vergara. Por su parte, el resto de los 84 ascensores previstos en el Plan ya están en fase de redacción de proyecto.

Los nuevos ascensores de la estación de Príncipe Pío comunican el vestíbulo principal de la estación, al nivel de los andenes del ramal, con los andenes que comparten las líneas 6 y 10.

Con esta actuación, todos los intercambios son, a partir de hoy, directos y accesibles entre las tres plataformas de andén. La estación, que utilizan a diario 60.000 personas, es ahora completamente accesible para personas con movilidad reducida.

El Plan de Accesibilidad de Metro, dotado con una inversión total de 145,7 millones de euros, fue consensuado con el Comité Español de Representantes de Personas con Discapacidad (CERMI). Se desarrollará hasta el año 2020 y permitirá que Metro pase de un 63 % de estaciones accesibles a un 73 %.

Con los tres ascensores incluidos en el Plan que ya están en funcionamiento –uno en Sol y los dos abiertos hoy en Príncipe Pío– la red de Metro cuenta ya con 515 elevadores.

[Este proyecto está cofinanciado por la Comunidad de Madrid y la Unión Europea a través del Fondo Europeo de Desarrollo Regional 2014-2020 y las actuaciones que se realicen permitirán mejorar la movilidad de las 322.000 madrileños con distinta diversidad funcional.](#)

# La estación de Metro de Príncipe Pío estrena dos ascensores para conectar el vestíbulo con las líneas 6 y 10

ÚLTIMA HORA

undefined  
undefined

Publicado 23/07/2018 14:28:59 CEST

MADRID, 23 Jul. (EUROPA PRESS) -

MADRID, 23 Jul. (EUROPA PRESS) -

La estación de Metro de Príncipe Pío ha estrenado este lunes dos ascensores que conectan el vestíbulo con las líneas 6 y 10 y que ha contado con un presupuesto de 701.933 euros.

Así, los usuarios podrán bajar en un ascensor desde el vestíbulo de la estación, donde también se encuentra la Línea Ramal que une Ópera con Príncipe Pío, a la L6 dirección Argüelles y a L10 dirección Hospital Infanta Sofía o en otro ascensor a la L6 dirección Puerta del Ángel y a la L10 dirección Puerta del Sur.

Los nuevos elevadores han sido inaugurados esta mañana por la consejera de Transportes, Vivienda e Infraestructuras de la Comunidad de Madrid, Rosalía Gonzalo, y el consejero delegado de Metro, Borja Carabante. Para la consejera, con la instalación de estos dos ascensores se "va a conseguir" que la estación de Metro de Príncipe Pío tenga "plena accesibilidad".

Con esta actuación, los intercambios en Príncipe Pío serán directos entre las tres plataformas del andén. Según los datos del gobierno regional, esta estación la utilizan al día 60.000 personas.

Las obras de estos ascensores comenzaron en diciembre y forman parte del Plan de Accesibilidad de Metro 2016-2020, que incluye la instalación de 84 nuevos elevadores en 33 estaciones con el objetivo de hacer que el suburbano sea "más accesible" para personas con movilidad reducida.

Por ahora, las obras para la instalación de ascensores ya han terminado en Sol y en Príncipe Pío, mientras que se está trabajando ya en varias estaciones como Barrio de la Concepción, Sevilla, Pavones, Portazgo y Tribunal.

Además, a lo largo de las próximas semanas está previsto que comiencen las obras en las estaciones de Bilbao, Gran Vía, Plaza Elíptica y Príncipe de Vergara. El resto de los 84 ascensores previstos en el Plan ya están en fase de redacción de proyecto.

Los elevadores instalados en las diferentes estaciones presentan correspondencia con, al menos, dos líneas de Metro o bien han sido solicitadas por asociaciones o entidades que atienden a personas con discapacidad. Estas obras de instalación de ascensores se aprovecharán también para llevar a cabo otras actuaciones de remodelación y modernización de las instalaciones.

El Plan de Accesibilidad de Metro, dotado con una inversión total de 145,7 millones de euros, fue consensuado con el Comité Español de Representantes de Personas con Discapacidad (CERMI) y permitirá que Metro pase de un 63 por ciento de estaciones accesibles a un 73 por ciento. Con los tres ascensores incluidos en el Plan que ya están en funcionamiento -- uno en Sol y los dos abiertos en Príncipe Pío -- la red de Metro cuenta ya con 515 elevadores.

**El proyecto está cofinanciado por la Comunidad de Madrid y la Unión Europea a través del Fondo Europeo de Desarrollo Regional 2014-2020.**

## Notas de prensa institucionales:



→ Estás en: Inicio > comunicación > notas de prensa > noticias 2018 > noticias de julio

COMUNICACIÓN

→ Notas de Prensa

→ Metro en imágenes



Galería de imágenes

Rosalía Gonzalo, consejera de Transportes, Vivienda e Infraestructuras

23-07-2018

### La estación de Metro de Príncipe Pío cuenta desde hoy con dos nuevos ascensores

Actualmente se está trabajando en la instalación de ascensores en Barrio de la Concepción, Sevilla, Pavones, Portazgo y Tribunal. Durante las próximas semanas se iniciarán las obras en Bilbao, Gran Vía, Plaza Elíptica y Príncipe de Vergara. La actuación se enmarca en el Plan de Accesibilidad 2016-2020, que incluye la instalación de 84 elevadores en 33 estaciones

La Comunidad de Madrid ha puesto en marcha hoy dos nuevos ascensores en la estación de Metro de Príncipe Pío (línea 6, 10 y ramal Ópera-Príncipe Pío), cuyas obras se iniciaron en diciembre y han contado con un presupuesto de casi 500.000 euros. Como ha recordado la consejera de Transportes, Vivienda e Infraestructuras, Rosalía Gonzalo, que ha visitado hoy la estación, "esta actuación se enmarca dentro del Plan de Accesibilidad de Metro 2016-2020, que incluye la instalación de 84 nuevos elevadores en 33 estaciones para seguir haciendo de Metro uno de los suburbanos más accesibles del mundo para personas con movilidad reducida".

Por ahora, las obras para la instalación de ascensores ya han terminado en Sol (1) y en Príncipe Pío (2), mientras que se está trabajando ya en varias estaciones como Barrio de la Concepción (3), Sevilla (3), Pavones (3), Portazgo (2) y Tribunal (7). Además, a lo largo de las próximas semanas está previsto que se inicien las obras en las estaciones de Bilbao (7), Gran Vía (4), Plaza Elíptica (5) y Príncipe de Vergara (6). Por su parte, el resto de los 84 ascensores previstos en el Plan ya están en fase de redacción de proyecto.

Los nuevos ascensores de la estación de Príncipe Pío comunican el vestíbulo principal de la estación, al nivel de los andenes del ramal, con los andenes que comparten las líneas 6 y 10. Con esta actuación, todos los intercambios son, a partir de hoy, directos y accesibles entre las tres plataformas de andén. La estación, que utilizan al día 60.000 personas, es ahora completamente accesible para personas con movilidad reducida.

El Plan de Accesibilidad de Metro, dotado con una inversión total de 145,7 millones de euros, fue consensuado con el Comité Español de Representantes de Personas con Discapacidad (CERMI). Se desarrollará hasta el año 2020 y permitirá que Metro pase de un 63 % de estaciones accesibles a un 73 %. Con los tres ascensores incluidos en el Plan que ya están en funcionamiento -- uno en Sol y los dos abiertos hoy en Príncipe Pío -- la red de Metro cuenta ya con 515 elevadores.

**Este proyecto está cofinanciado por la Comunidad de Madrid y la Unión Europea a través del Fondo Europeo de Desarrollo Regional 2014-2020 y las actuaciones que se realicen permitirán mejorar la movilidad de los 322.000 personas con discapacidad**

Los nuevos ascensores que se están instalando en las diferentes estaciones presentan correspondencia con, al menos, dos líneas de Metro o bien han sido solicitadas por asociaciones o entidades que atienden a personas con discapacidad. Hay que destacar que las obras para la instalación de ascensores se van a aprovechar además para acometer distintas actuaciones de remodelación y modernización de las instalaciones. Es el caso, por ejemplo, de Tribunal, Bilbao, Pavones, Príncipe de Vergara, Gran Vía o Sevilla.

**En las Redes Sociales Twitter y Facebook:**



¿Los has visto ya? La estación de Príncipe Pío es totalmente accesible gracias a la puesta en funcionamiento de dos nuevos ascensores.



¿Los has visto ya? La estación de Príncipe Pío es totalmente accesible gracias a la puesta en funcionamiento de dos nuevos ascensores.



**Placas conmemorativas, carteles de obra y vallas informativos:**





**PROGRAMA OPERATIVO 2014-2020**

---

**IMPLANTACIÓN DE DOS ASCENSORES EN LA ESTACIÓN DE PRÍNCIPE PÍO**

OBJETIVO TEMÁTICO 4: CONSEGUIR UNA ECONOMÍA MÁS LIMPIA Y SOSTENIBLE



Proyecto cofinanciado al 50% por la Unión Europea  
Fondo Europeo de Desarrollo Regional FEDER  
*“Una manera de hacer Europa”*





**PROGRAMA OPERATIVO 2014-2020**

---

**IMPLANTACIÓN DE ASCENSORES EN LA ESTACIÓN DE PRÍNCIPE PÍO**

OBJETIVO TEMÁTICO 4: CONSEGUIR UNA ECONOMÍA MÁS LIMPIA Y SOSTENIBLE



Proyecto cofinanciado por la Unión Europea  
Fondo Europeo de Desarrollo Regional  
*“Una manera de hacer Europa”*

Importe: 449.081,50 €

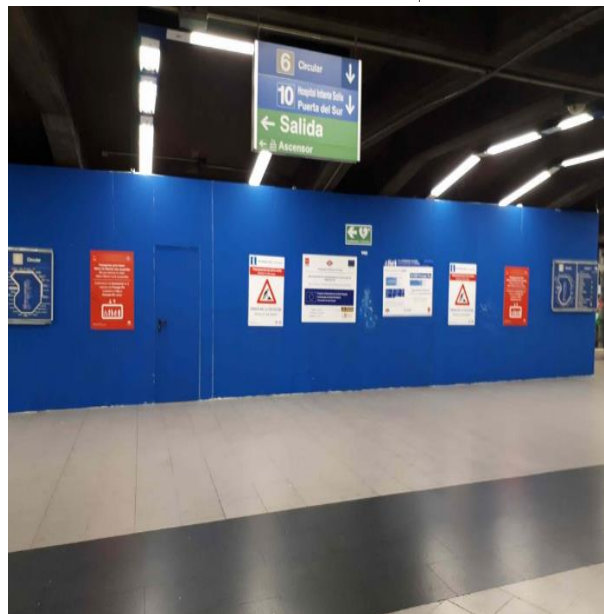
Comienzo: noviembre 2017

Finalización: junio 2018

Empresa: 



Obra, servicios e proyectos, S.L.



- **La actuación incorpora elementos innovadores:**

Dentro de la **funcionalidad y especialmente la facilidad de uso** para todos los viajeros sin excepción, este proyecto presenta en su conjunto un **diseño innovador** enfocado al usuario. Ligero, atractivo, con puertas acristaladas con vistas al andén, pero sobretodo confortable y totalmente accesible.

Cada ascensor **incorpora tecnología de eficiencia energética**, que mejora el consumo un 20% con respecto a los ascensores ya existentes en otras instalaciones de Metro de Madrid, y que además usan iluminación con leds de bajo consumo.

Desde el punto de vista de las **herramientas aplicadas en su ejecución** destacamos que son totalmente innovadoras en cuanto al diseño y que incluyen el encaje flexible de la cabina con el fin de adaptarse a las necesidades de Metro de Madrid.

Se trata de ascensores equipados para una **accesibilidad total** incluyendo botoneras con **grabado braille y lazo de inducción para audífonos** para que toda persona con movilidad reducida o con discapacidad visual o auditiva pueda acceder y usar el ascensor siguiendo la norma EN 81-70. Esta actuación supone la instalación de ascensores **multiusuario**, es decir, con capacidad para 8 personas cada uno y en una estación con una demanda de más de 15 millones de viajes al año, permitiendo una accesibilidad universal, especialmente para personas con movilidad reducida.





- **Adecuación de los resultados obtenidos a los objetivos establecidos:**

Con la puesta en marcha de estas actuaciones cofinanciadas con fondos europeos se consigue fundamentalmente el objetivo de reducir la emisión de **Gases de Efecto Invernadero** haciendo atractivo el Metro de Madrid a nuevos usuarios que si no utilizarían otros medios de transportes más contaminantes y conjuntamente se dota de un gran valor añadido al conferir de **accesibilidad universal** a la estación de Príncipe Pío para los colectivos con movilidad reducida.



- **Contribución a la resolución de un problema o debilidad detectada en el ámbito territorial de ejecución:**

Se reduce el uso de medios de transporte mucho más contaminantes que el Metro de Madrid por personas con dificultad para la movilidad (discapacidad física, visual o auditiva, mujeres embarazadas, desplazamientos con carritos de bebe, maletas o bicicletas). Hasta la implantación de ascensores el uso de metro como medio de transporte resultaba difícil para estos viajeros.

Con carácter previo al proyecto en el área de P. Pío se realizaron encuestas entre grupos de interés (movilidad reducida) y personas al azar, usuarios o no de Metro de Madrid, definiendo una muestra según la que se calculan los indicadores de incremento de la demanda y la reducción de emisiones de efecto invernadero, en función de la frecuencia de los trayectos, el cómputo de otros medios de transporte (autobús, vehículo particular) y el perfil de falta o no de movilidad.

Otros medios de transporte multiplican los valores de emisiones de CO2 por cada pasajero y km recorrido comparado con los trayectos en Metro. Así el uso de tren de cercanías, un 15 por cien, el de autobús urbano, un 25 por cien, y el uso de vehículo privado un 70 por cien.

Según los resultados derivados de la encuesta, el impacto en número de trayectos aumentaría la demanda alrededor de un 10 por cien y se puede cuantificar la reducción de emisiones de 0,25 kgCO2eq por cada viaje en el conjunto de la red de Metro de Madrid. Así dotando de ascensores en una estación media se reducirían 1.683 toneladas de CO2eq/año.

- **Alto grado de cobertura sobre la población a la que va dirigida:**

Los datos de demanda utilizados en dicho estudio son los correspondientes a una semana de un mes considerado normal (sin afectación por periodos vacacionales). En este caso se seleccionó el mes noviembre de 2016 y en la estación de P. Pío se registraron unas entradas diarias de 50.000 en días laborables y 25.000 en festivos.

La reducción de emisiones de emisiones de CO2 a la atmósfera redundará en una mejora de la calidad del aire que respiran **todos los ciudadanos**, con lo cual **toda la población** se ve beneficiada por los efectos de la operación realizada.

- **Consideración de los criterios horizontales de igualdad de oportunidades y no discriminación, así como responsabilidad social y sostenibilidad ambiental:**

Dotando a las antiguas estaciones de acceso a través de ascensores de última generación, se proporciona un beneficio social inmediato, haciéndolas accesibles a personas funcionalmente diversas para las que antes era imposible o muy difícil la utilización del transporte público (**igualdad de oportunidades y no discriminación**).

Inherente a la implantación de los ascensores objeto de este proyecto, se incorporan medidas para informar a los usuarios, especialmente a aquellos que tienen discapacidad visual, como es la instalación de pavimentos tacto-visuales, creando contraste cromático de la presencia embarques y desembarques de ascensores; y la provisión e instalación de señalización de niveles de ascensor en braille y alto relieve.

En cuanto a la **sostenibilidad medioambiental**, la instalación de ascensores en la estación de Príncipe Pio de Metro de Madrid está inspirada en 3 grandes retos, fomentar el uso del transporte público, disminuir su impacto ambiental y contribuir a la reducción de las emisiones a la atmósfera. En el informe antes mencionado se analiza el impacto que la instalación de los ascensores en las estaciones provoca sobre las emisiones de los GEI al lograr, entre otros, captar nuevos viajeros que dejan de utilizar medios de transporte más contaminantes.

- **Sinergias con otras políticas o instrumentos de intervención pública:**

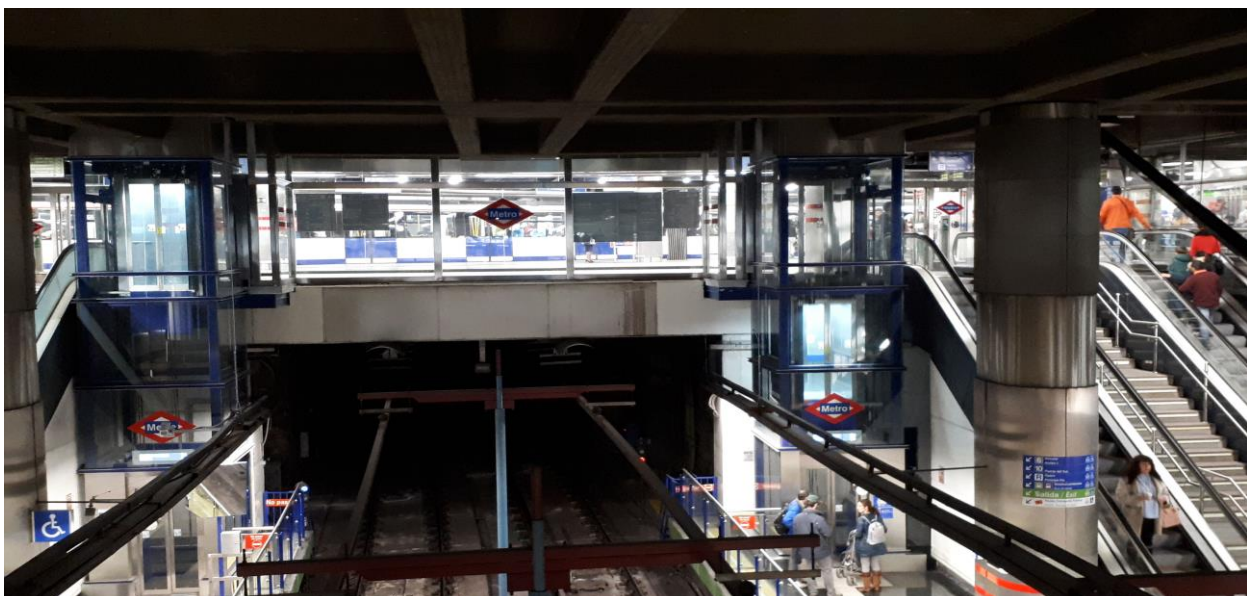
Se pretende contribuir además al cumplimiento de los Objetivos de Desarrollo Sostenible de Naciones Unidas, (con los que Metro de Madrid está empezando a desplegar una acción especial de colaboración transversal), especialmente de los relacionados con la igualdad de personas, progreso social y sociedad justa e inclusiva, y con los pilares que constituyen la base de la estrategia de Metro de Madrid: Servicio público, Sostenibilidad, Eficiencia y Experiencia de cliente.

Está también incluida en las líneas de actuación de la política de responsabilidad corporativa de Metro de Madrid: impulso del compromiso social y fomento de la movilidad sostenible.

La actuación está igualmente alineada con el Plan estratégico de Movilidad Sostenible de la Comunidad de Madrid 2013-2025 en el que se insiste entre otros en:

- la promoción de la accesibilidad universal tanto en los vehículos de transporte público como en las paradas y en las estaciones
- La mejora de la eficiencia y eficacia de los servicios del transporte público

Por último y no menos importante, los nuevos ascensores contribuyen a la política de **I+D+i**, ya que para deben incorporar los últimos desarrollos tecnológicos de empresas especializadas que modernizan la red de Metro de Madrid incorporando medidas innovadoras y a menudo estos desarrollos han sido impulsados gracias a los fondos europeos.





*Una manera de hacer Europa*



# BUENAS PRÁCTICAS

## Actuaciones Cofinanciadas

**Fondo Europeo de Desarrollo Regional**