

Agua, Cohesión y Desarrollo Territorial en España

Balance y Desafíos a Medio Plazo

Carlos Mario Gómez
Universidad de Alcalá
IMDEA Agua

Acto anual sobre Política Regional y Fondos Europeos en España 2010
Unión Europea- FEDER- Ministerio de Economía y Hacienda

Tres Hipótesis de Trabajo

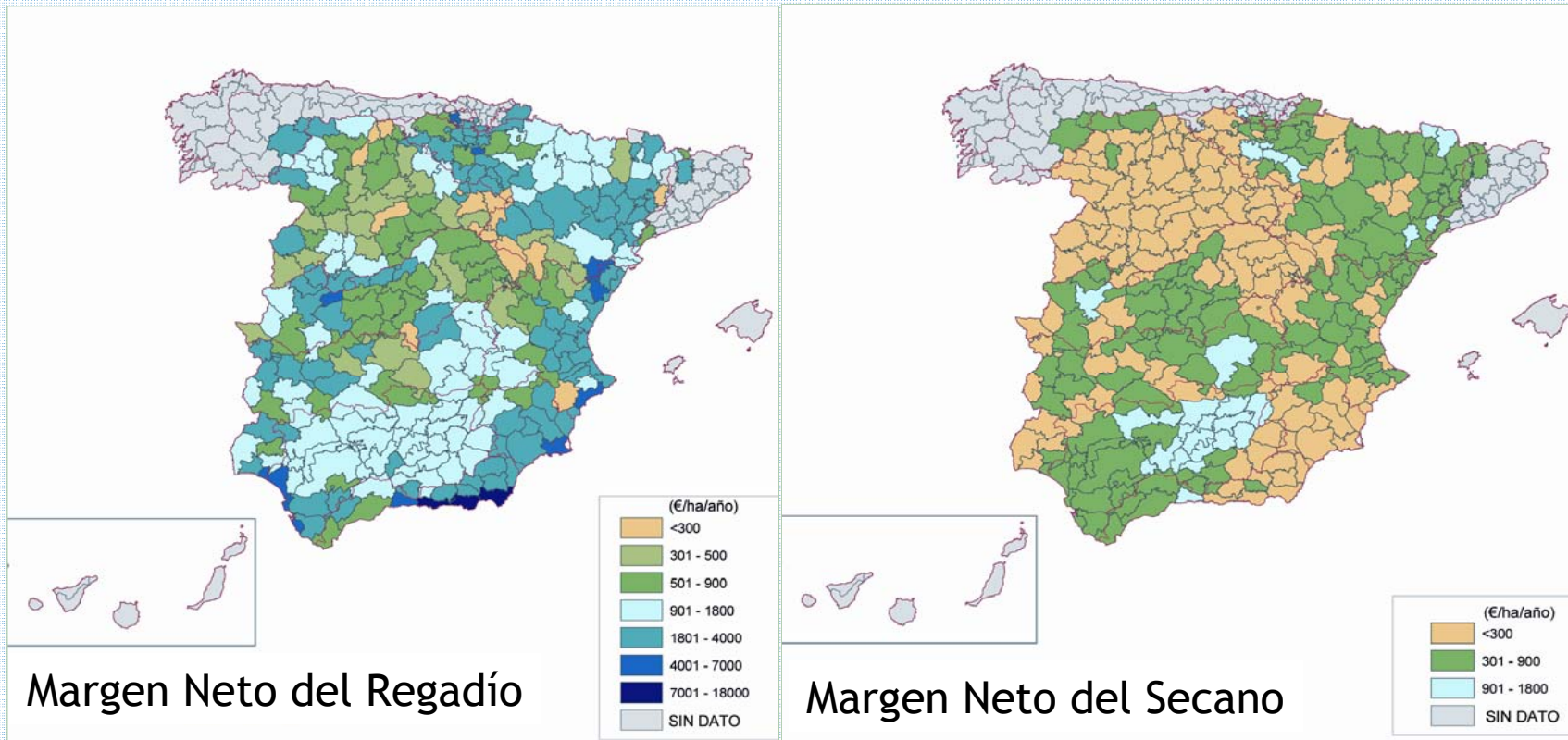
1.El agua es un elemento esencial para la vida, un insumo necesario en múltiples procesos de producción y un elemento de los ecosistemas necesario para mantener su funcionamiento y su capacidad de provisión de servicios a la economía en el largo plazo.

2.Por esa razón la gestión del agua es un eje central para cualquier estrategia de desarrollo, para el equilibrio territorial y es un factor crítico para garantizar la permanencia de las mejoras en el bienestar.

3.Sin embargo, la articulación del agua en el desarrollo y la cohesión exige superar una serie de desafíos importantes.

El acceso al agua es el factor determinante de la productividad de la agricultura en toda España

Margen Neto Promedio por Comarca Agraria €/Ha según precios y rendimientos de los años 1997-2002

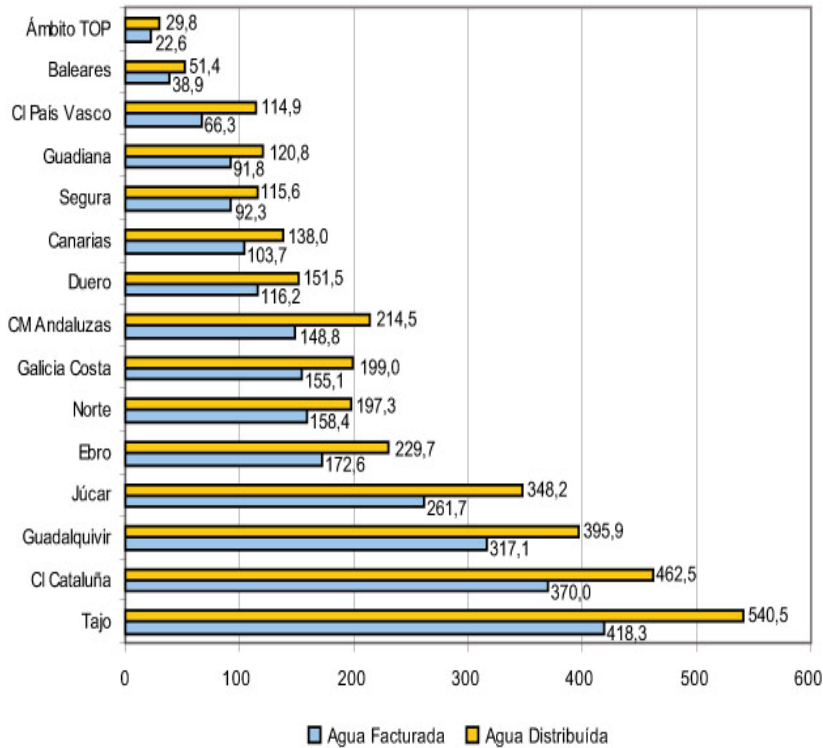


Fuente. MAMRM (2008) Los Usos del Agua en la Economía Española: Situación y Perspectivas

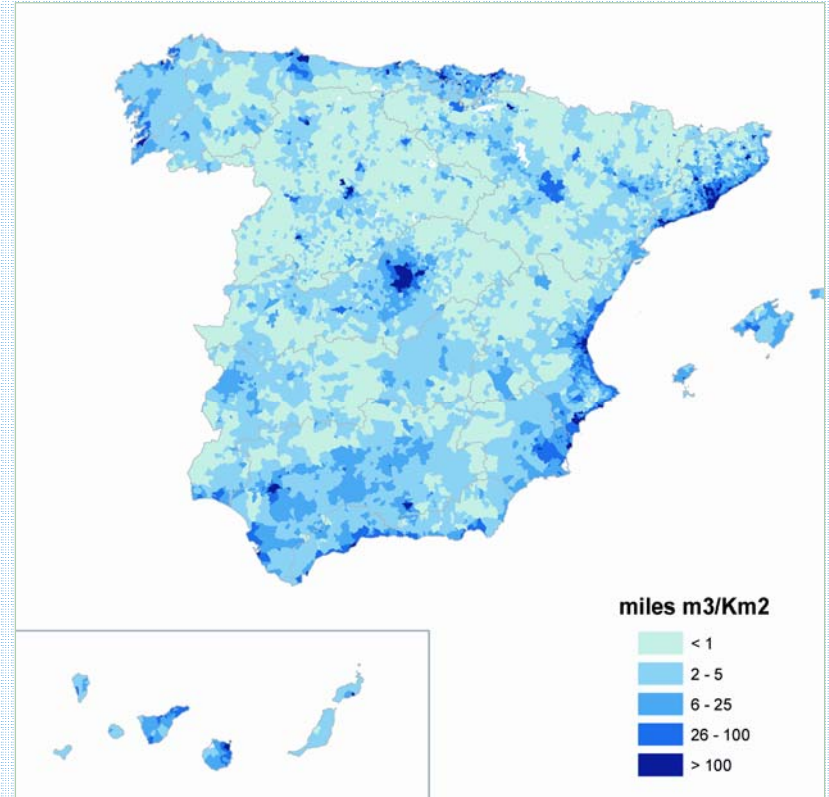
Los beneficios económicos por hectárea del regadío multiplican a los del secano por 4,4. En España, una hectárea promedio de secano deja un Margen Bruto de 428€ mientras que una de regadío permite obtener 1876 en promedio.

Los Usos Urbanos e Industriales tienden a concentrarse en zonas de mayor escasez

Agua Distribuida y Facturada hm^3



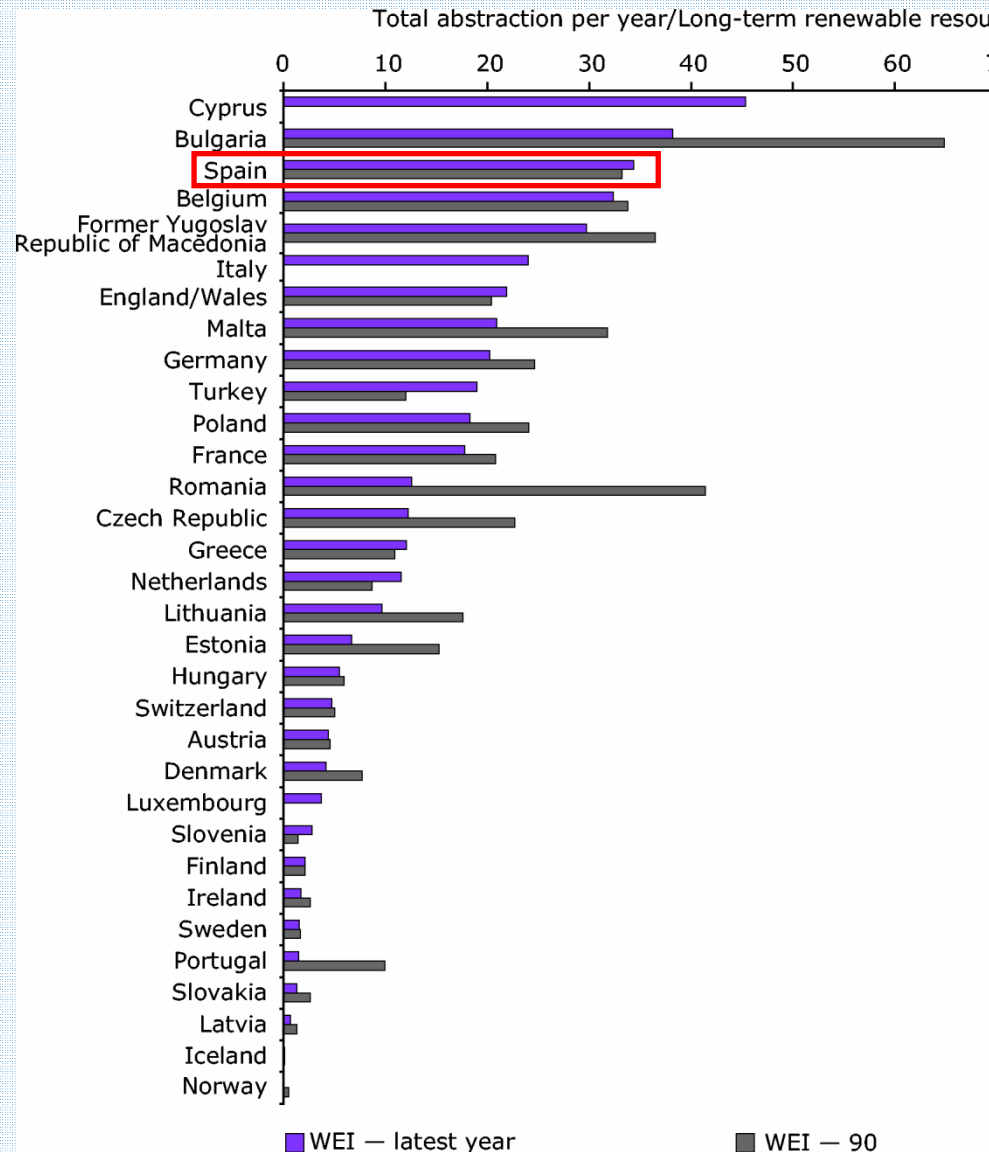
Agua Distribuida a los Hogares miles de m^3/Km^2



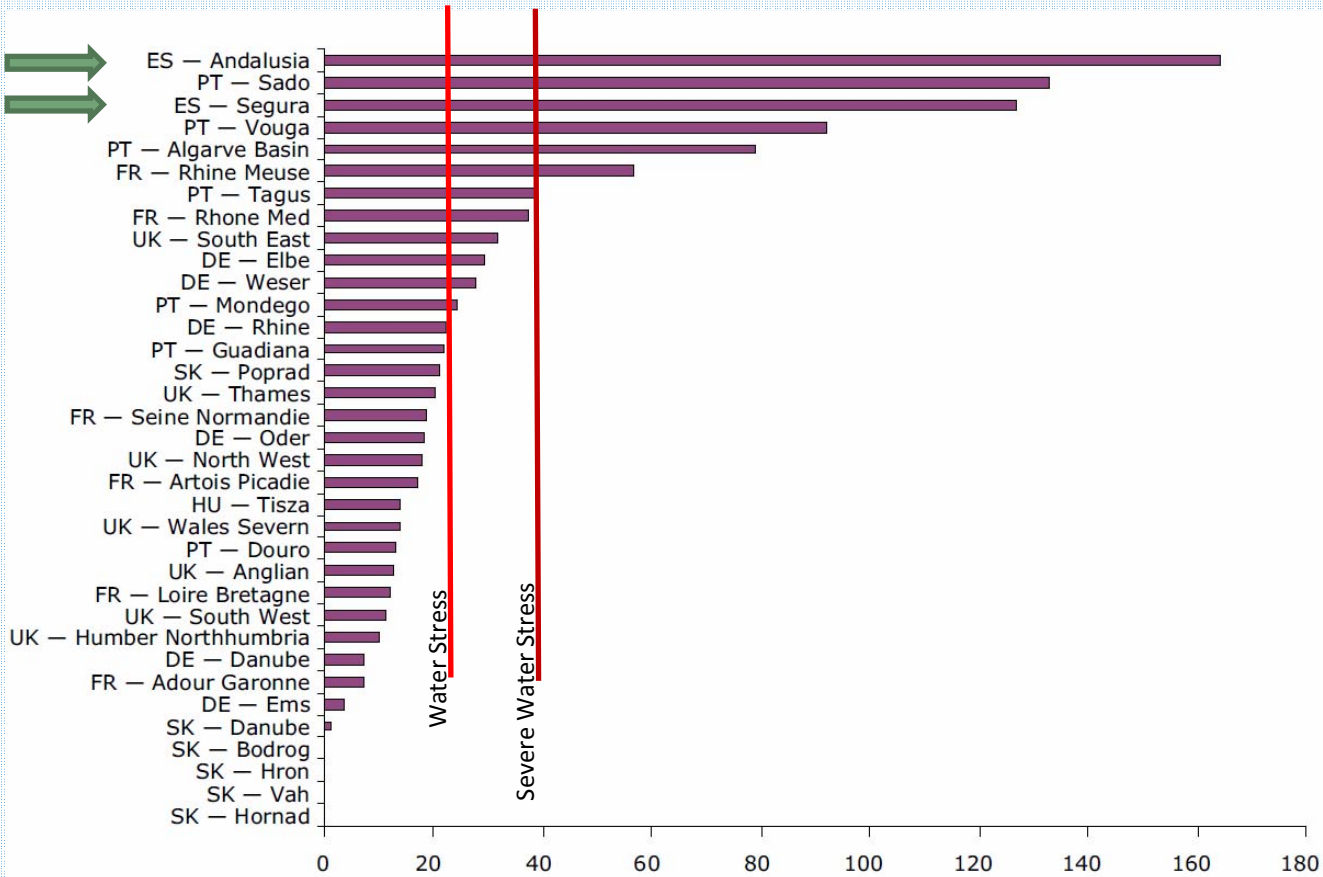
Desafíos de la Gestión del Agua

Reconocer la sobreexplotación de los recursos hídricos y desvincular el crecimiento económico de una mayor disposición de agua.

Poner en práctica políticas vinculadas a la conservación y mejora del estado del recurso.



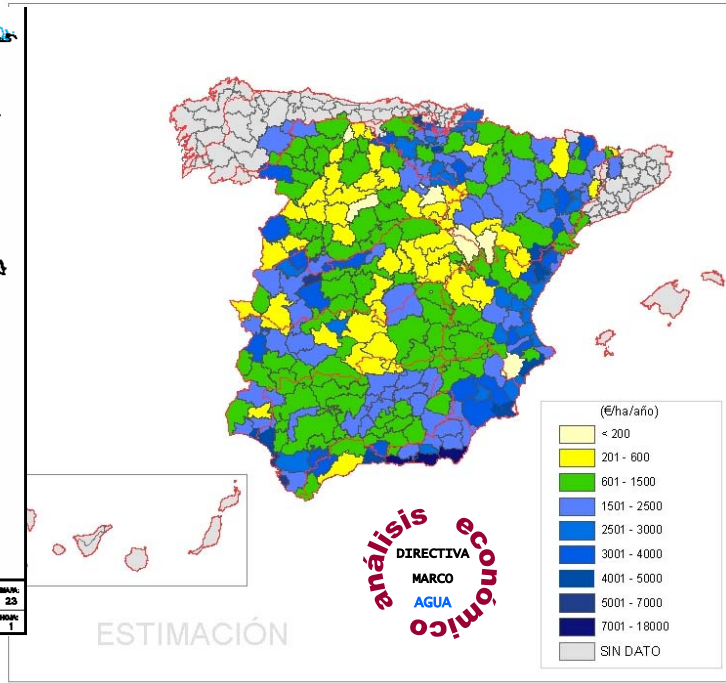
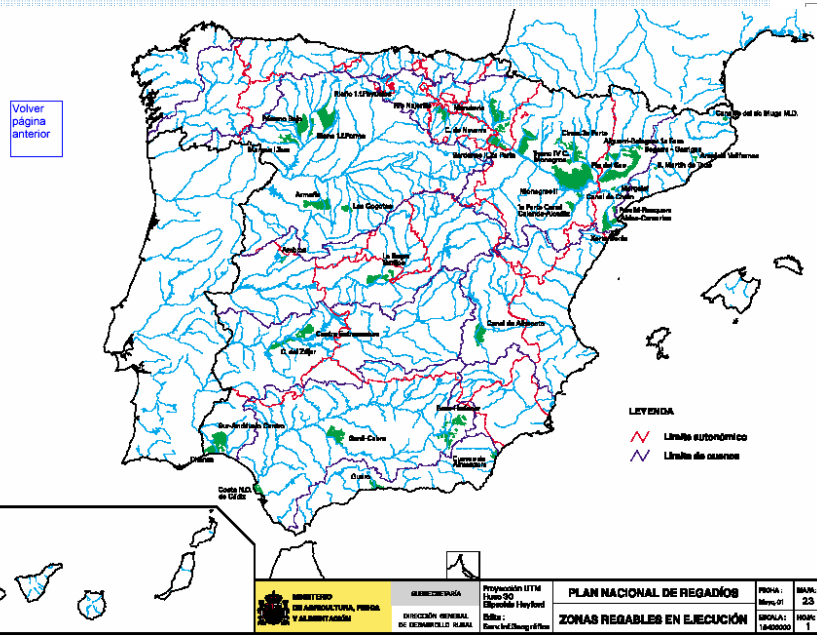
Escasez de Agua en Europa



Fuente: EEA (2009) Water resources across Europe - confronting water scarcity and drought.

Desafío: Mejorar la Productividad en el Uso del Agua

El uso del agua en la agricultura crece más rápido en las zonas de más baja rentabilidad.



Volver página anterior

La agricultura que más ingresos genera usa un % reducido del total del agua.

Datos para el 78% de las Hectáreas.

CH	< 0,02 €/m ³	0,02 - 0,20 €/m ³	0,20 - 0,40 €/m ³	0,40 - 0,60 €/m ³	0,60 - 1,00 €/m ³	1 - 3 €/m ³	> 3 €/m ³	Total general
DUERO	495	1.202	334	113	11	1	0	2.158
EBRO	401	1.499	768	675	45	23	0	3.410
GUADALQUIVIR	733	1.151	1.012	443	155	21	16	3.532
NORTE	1	2	0	8	0	0	0	12
GUADIANA	1.001	496	78	256	62	157	0	2.051
JÚCAR	119	581	391	583	206	12	8	1.900
SEGURA	54	272	174	271	171	51	19	1.013
CM ANDALUZA	97	42	38	11	39	11	93	331
TAJO	299	463	16	47	24	104	0	954
CANARIAS	7	1	0	0	36	32	0	76
Total general	3.208	5.710	2.812	2.407	751	412	137	15.437
% consumo	21%	37%	18%	16%	5%	3%	1%	100%

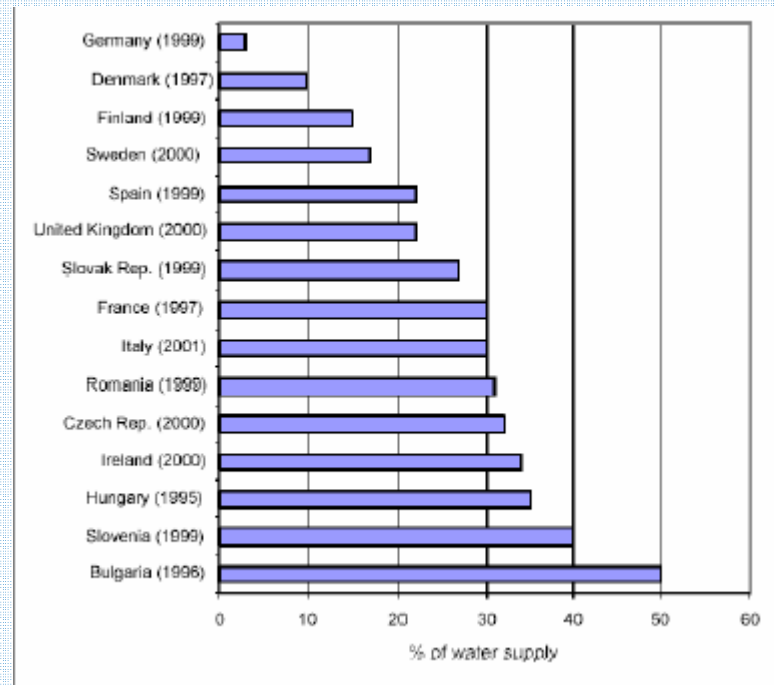
58% del agua, produce el
5% del VAB del regadío

9% del agua produce el 75 %
VAB del regadío

Desafío:

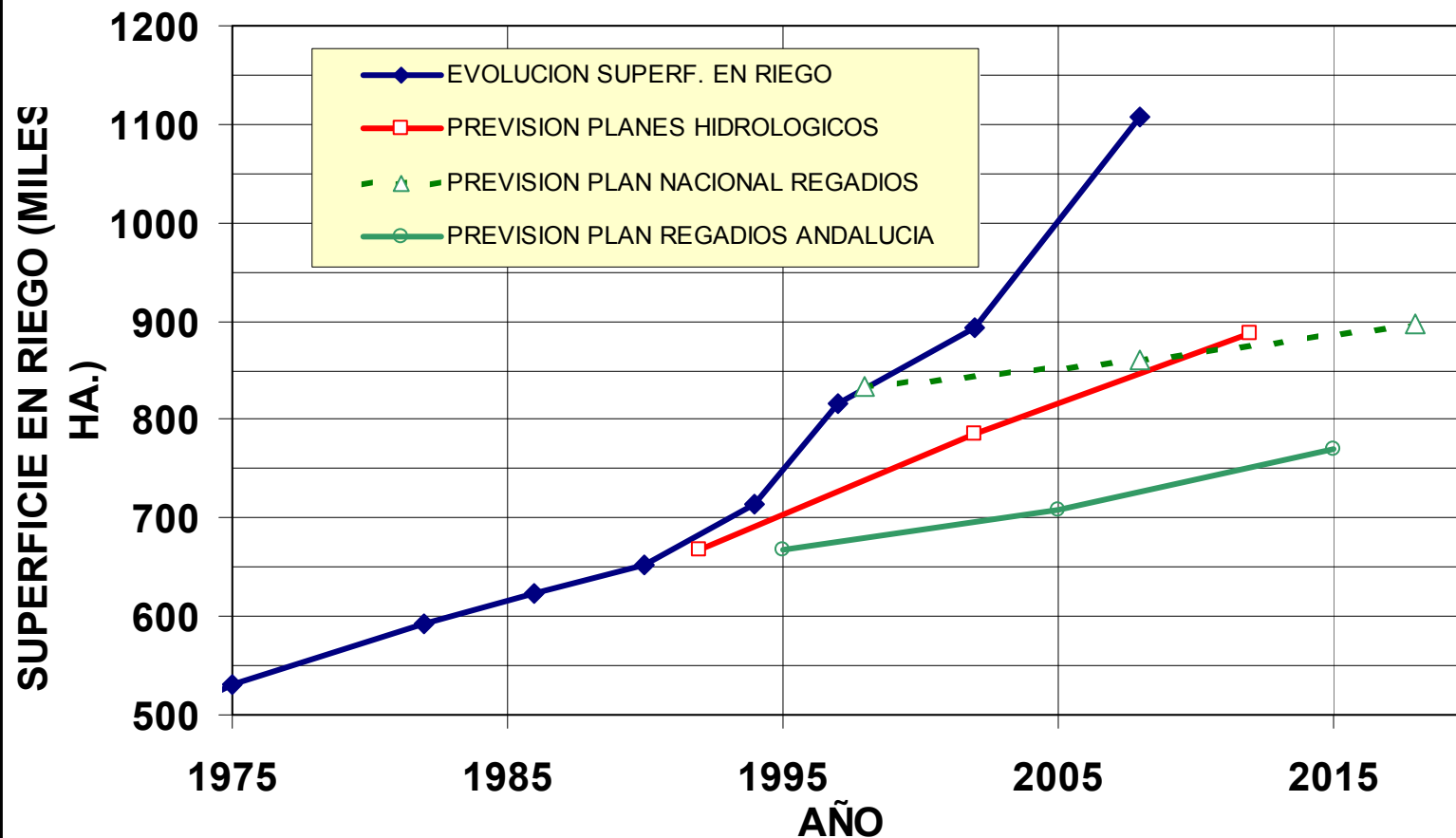
Mejorar la eficiencia en el uso del agua. Para garantizar la sostenibilidad del sistema, manteniendo precios y costes asumibles, recuperando las fuentes de agua y mejorando la resiliencia frente a situaciones de sequía y a la mayor incertidumbre asociada al cambio climático.

Eficiencia de las Redes de Distribución



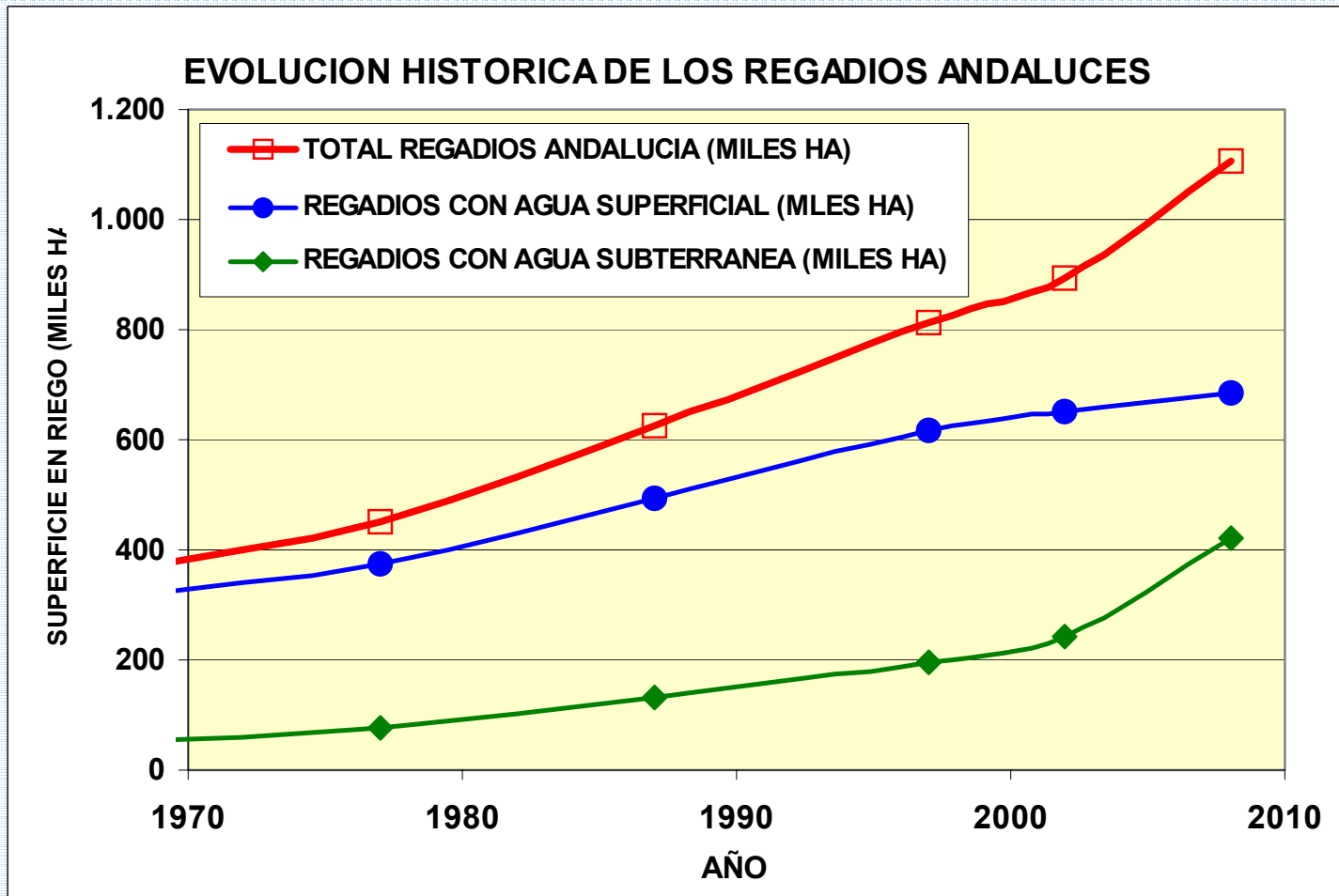
Desafío: Recuperar el control de las administraciones sobre el uso del recurso

EVOLUCION Y PREVISIONES DE CRECIMIENTO DE LOS REGADIOS ANDALUCES



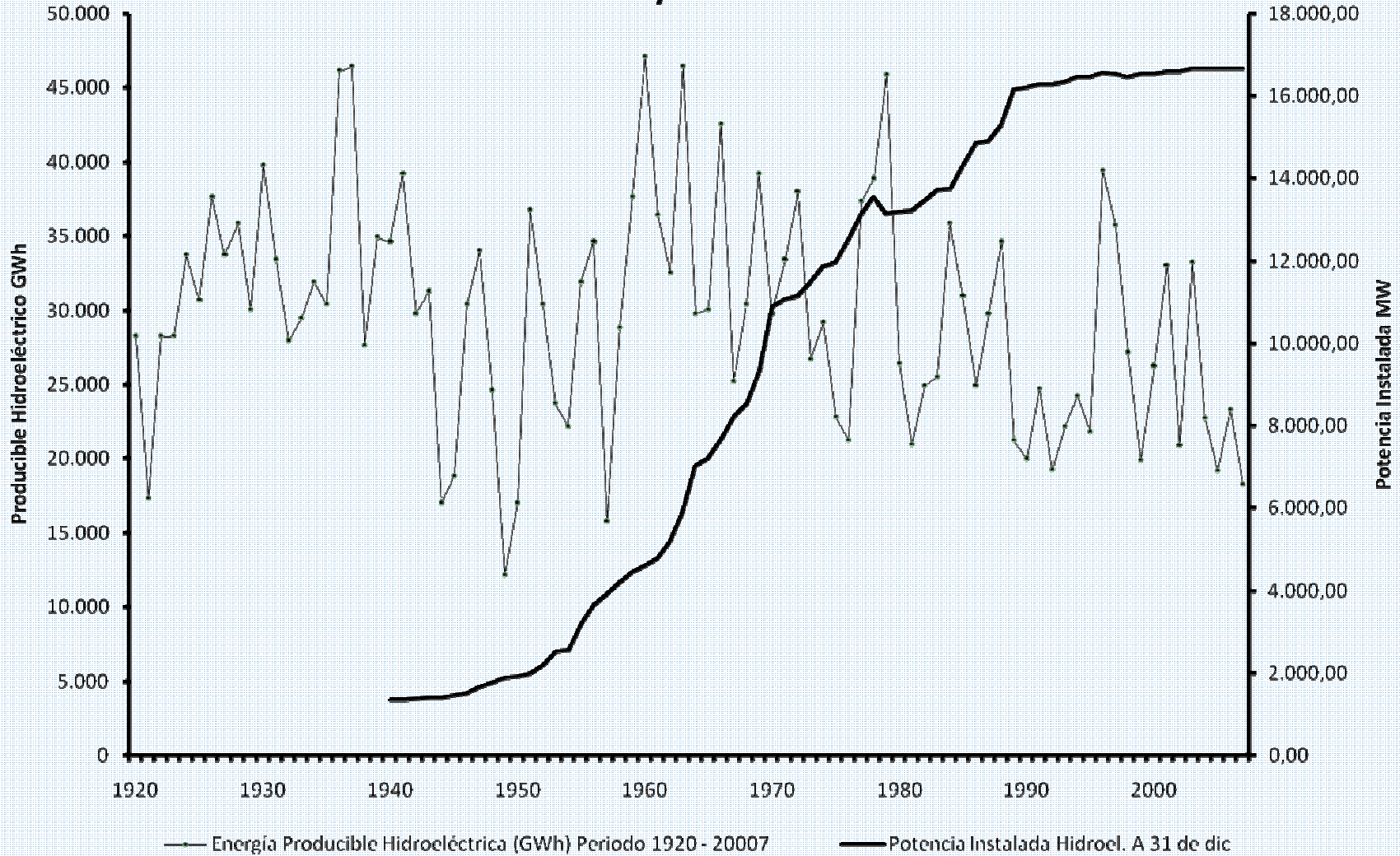
Fuente: Junta de Andalucía (2010) Inventario de Regadíos de Andalucía 2008.

Desafío: Recuperar el control sobre el dominio público hidráulico, especialmente sobre las masas de agua subterránea



Desafío: Conseguir una coordinación mínima de las políticas sectoriales convirtiendo la gestión del agua en un eje horizontal de las mismas

Producibles Hidroeléctricos y Potencia Instalada 1920-2007



Desafío: Transformar el papel de los precios del agua (que son un instrumento de recuperación parcial de costes) hasta convertirlos en incentivos para un uso eficiente del recurso.

Las estructuras tarifarias son poco incentivadoras con alta proporción de cuota de servicio que no depende de los volúmenes consumidos

