



FORO DE ECONOMIA REGIONAL GALICIA

5 y 6 de JULIO de 2018

*Dirección General de Fondos Comunitarios
Secretaría de Estado de Presupuestos y Gastos
Ministerio de Hacienda y Adm. Públicas*

En miles de millones EUR (precios corrientes)



I. MERCADO ÚNICO, INNOVACIÓN Y ECONOMÍA DIGITAL

187,4

- 1 Investigación e innovación
- 2 Inversiones estratégicas europeas
- 3 Mercado único
- 4 Espacio



COHESIÓN Y VALORES

442,4

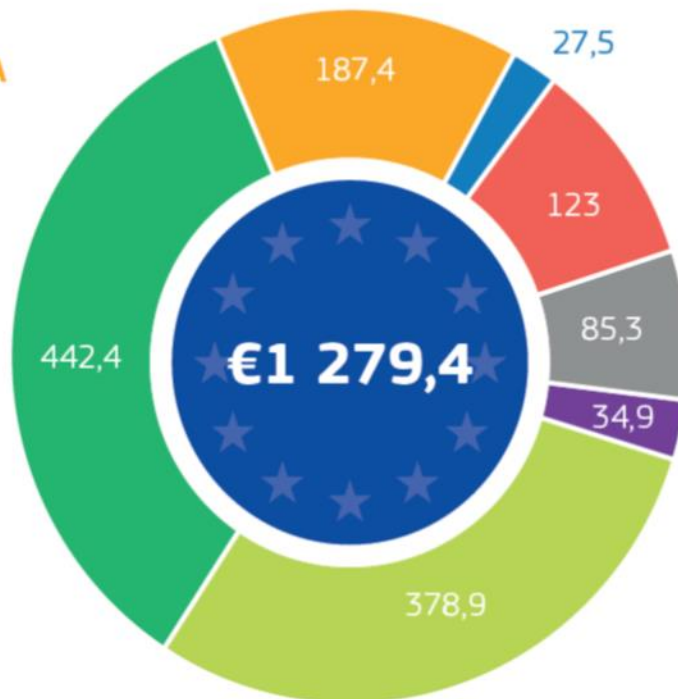
- 5 Desarrollo regional y cohesión
- 6 Unión Económica y Monetaria
- 7 Invertir en el factor humano, cohesión social y valores



RECURSOS NATURALES Y MEDIO AMBIENTE

378,9

- 8 Política agrícola y marítima
- 9 Medio ambiente y acción por el clima



SEGURIDAD Y DEFENSA

27,5

- 12 Seguridad
- 13 Defensa
- 14 Respuesta a las crisis



VECINDAD Y EL MUNDO

123

- 15 Acciones exteriores
- 16 Ayuda de preadhesión



MIGRACIÓN Y GESTIÓN DE LAS FRONTERAS

34,9

- 10 Migración
- 11 Gestión de las fronteras



ADMINISTRACIÓN PÚBLICA EUROPEA

85,3

- 17 Administración Pública Europea



Investigación, innovación y economía digital



Juventud



LIFE medio ambiente y clima



Migración y fronteras



Seguridad



Acción exterior



Incremento en el marco del nuevo presupuesto a largo plazo de la UE



Incremento combinado = + 109 000 millones EUR

Integración de las **consideraciones climáticas** para contribuir a los objetivos climáticos



20 % del marco financiero plurianual 2014-2020, EU-28 = 206 000 millones EUR

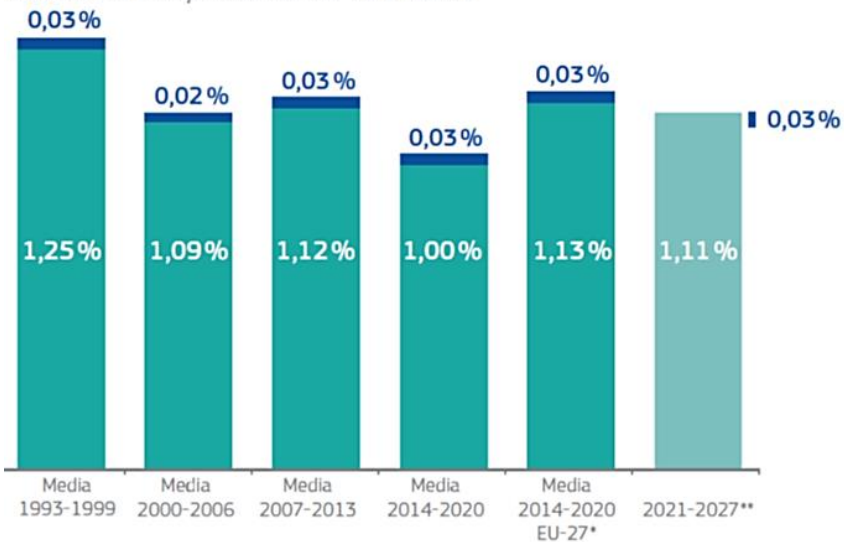


25 % del marco financiero plurianual 2021-2027, EU-27 = 320 000 millones EUR

Incremento combinado = + 114 000 millones EUR

Magnitud del presupuesto de la UE en porcentaje de la renta nacional bruta (RNB)

Límite de compromisos en % RNB UE

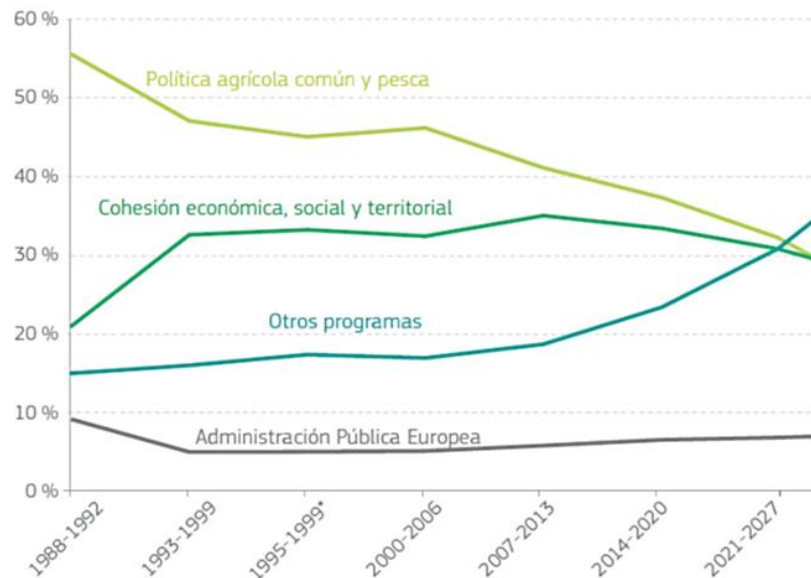


 Límite de compromisos en % RNB UE
 Fondo Europeo de Desarrollo

*Compromisos estimados 2014-2020 (excluido el gasto del Reino Unido) en % RNB EU-27

(**) Fondo Europeo de Desarrollo integrado (en el presupuesto)

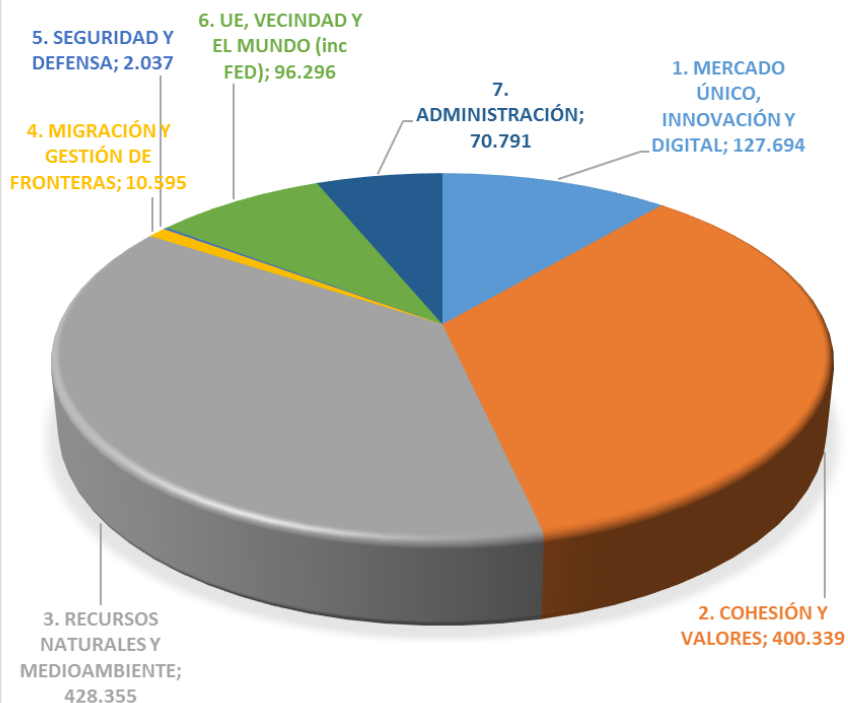
Evolución de los principales ámbitos de actuación en el presupuesto de la UE



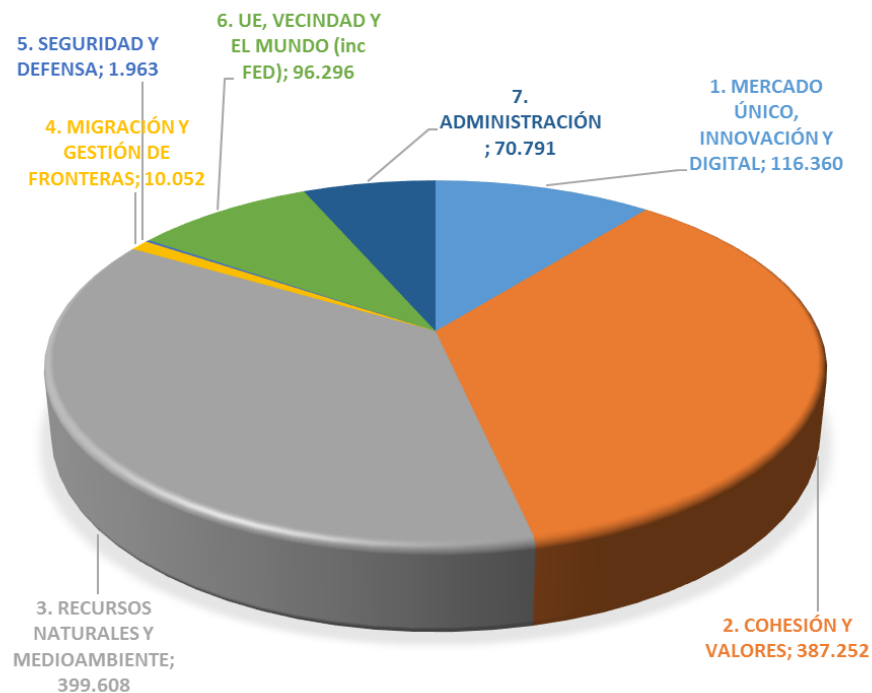
Fuente: Comisión Europea

Ajustado para la ampliación de 1995 *

MFP UE-28 2014-20



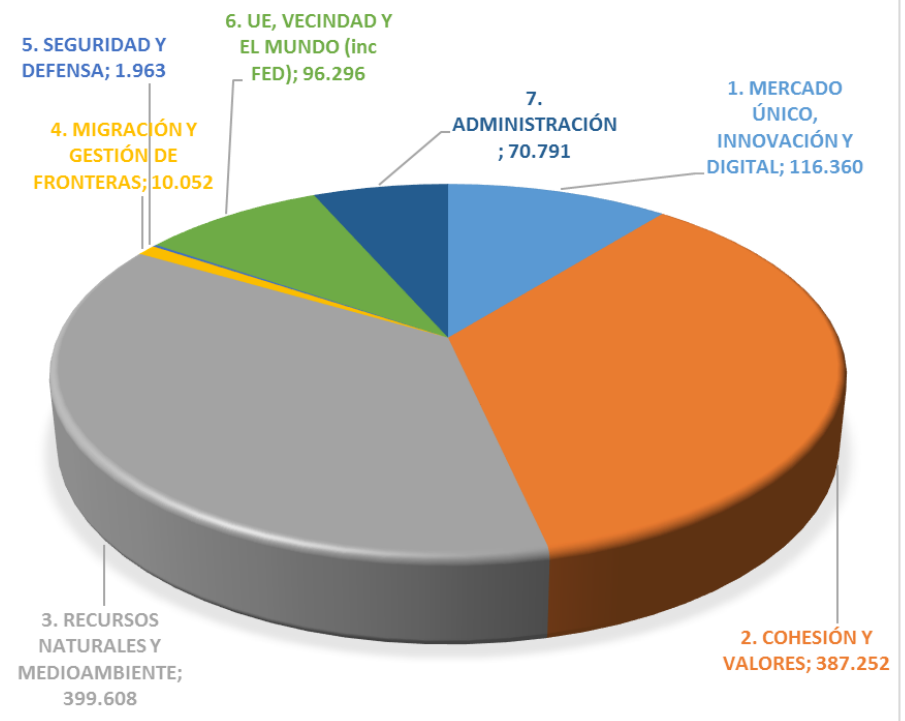
MFP UE-27 2014-20



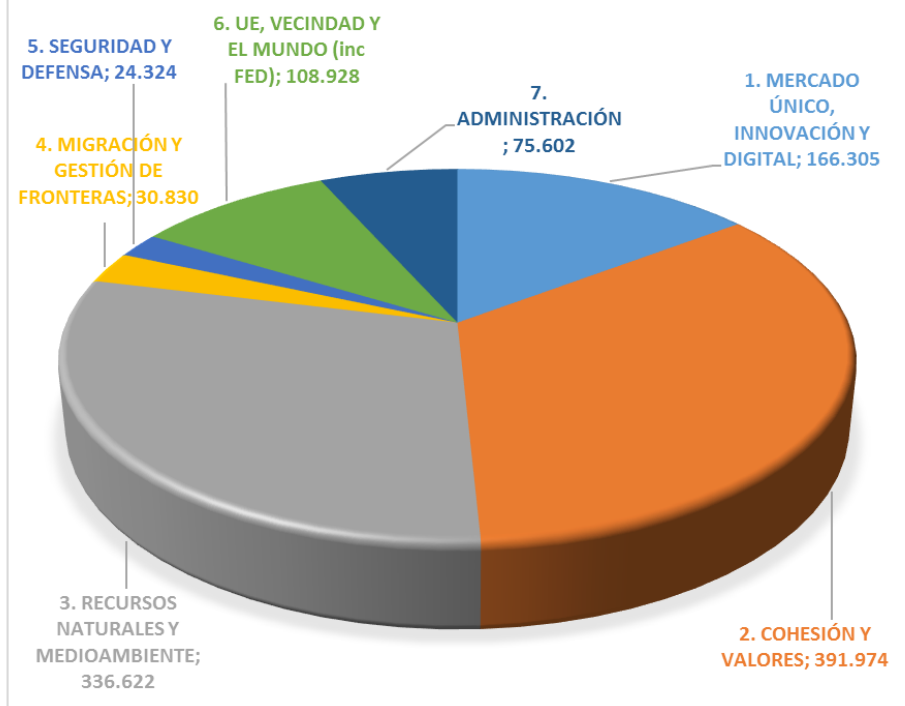
(Datos provisionales sujetos a revisión).

MFP 2014-20 UE-27 VERSUS MFP 2021-27 UE-27

MFP UE-27 2014-20



MFP UE-27 2021-27

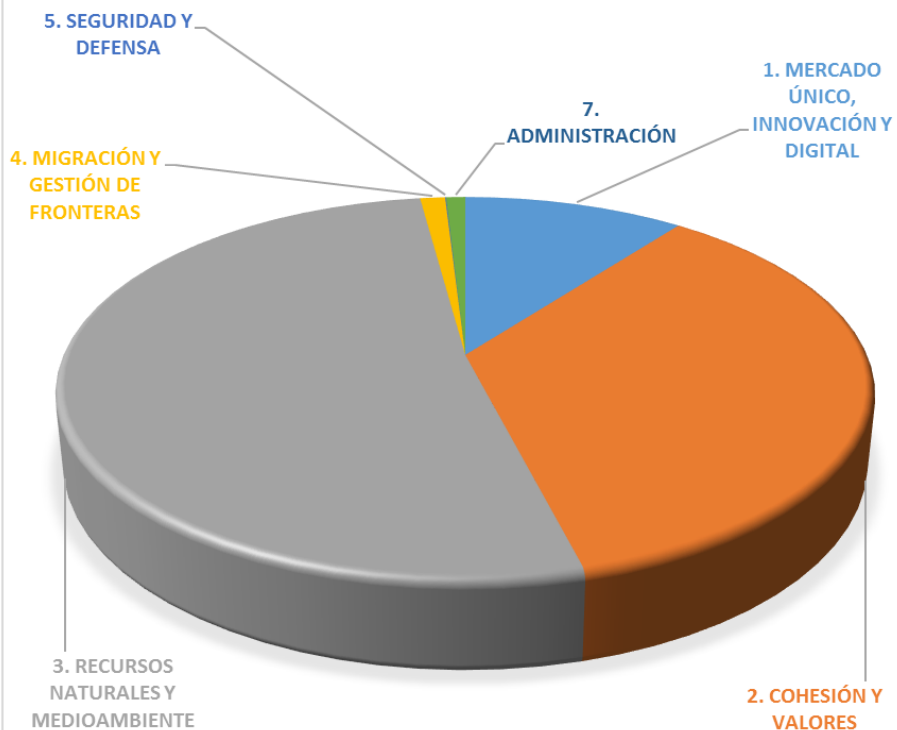


(Datos provisionales sujetos a revisión).

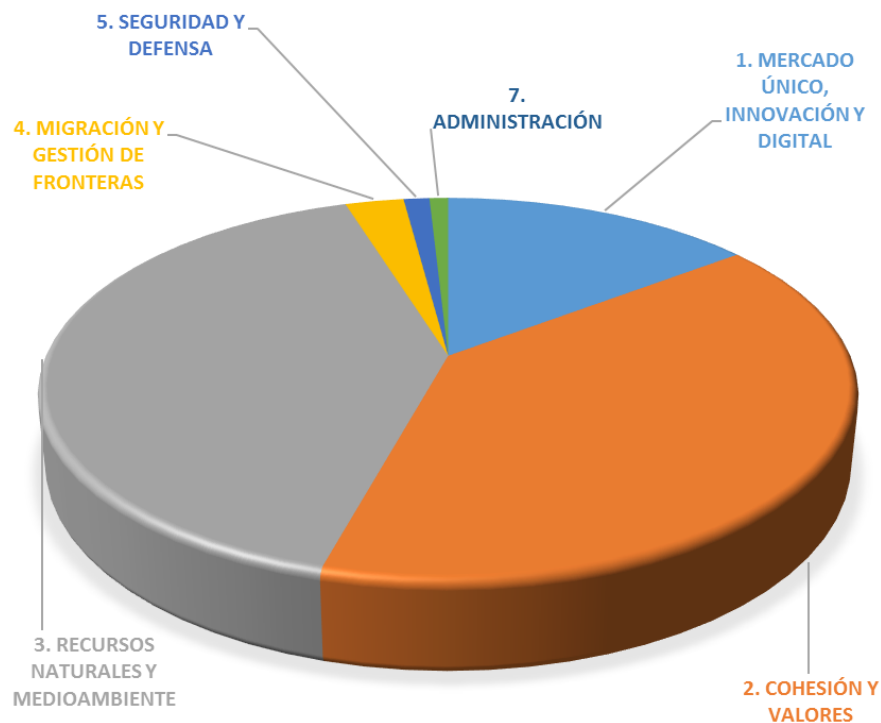


ESPAÑA 2014-20 UE-27 VERSUS ESPAÑA 2021-27 UE-27

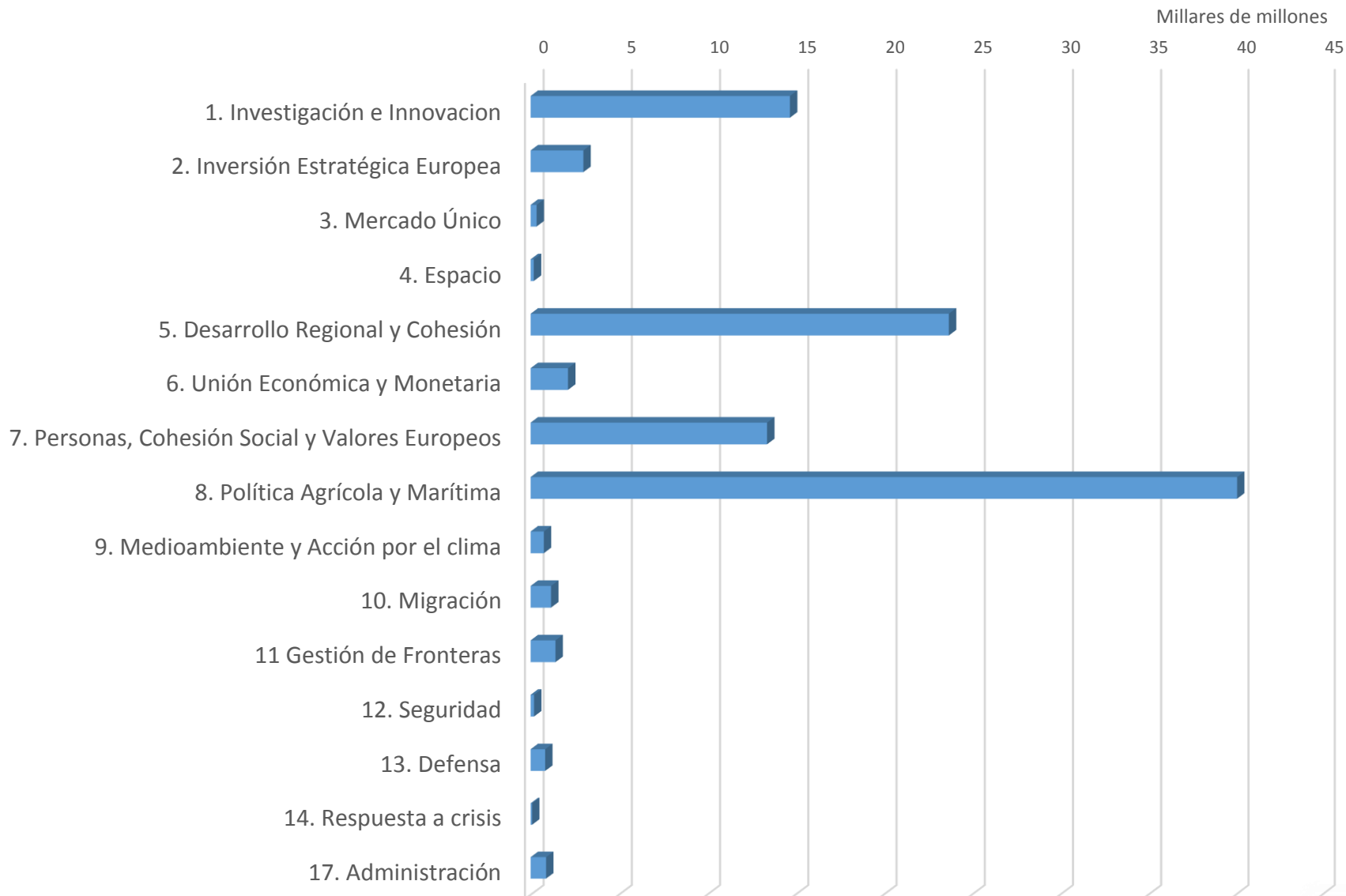
ESPAÑA UE-27 2014-20



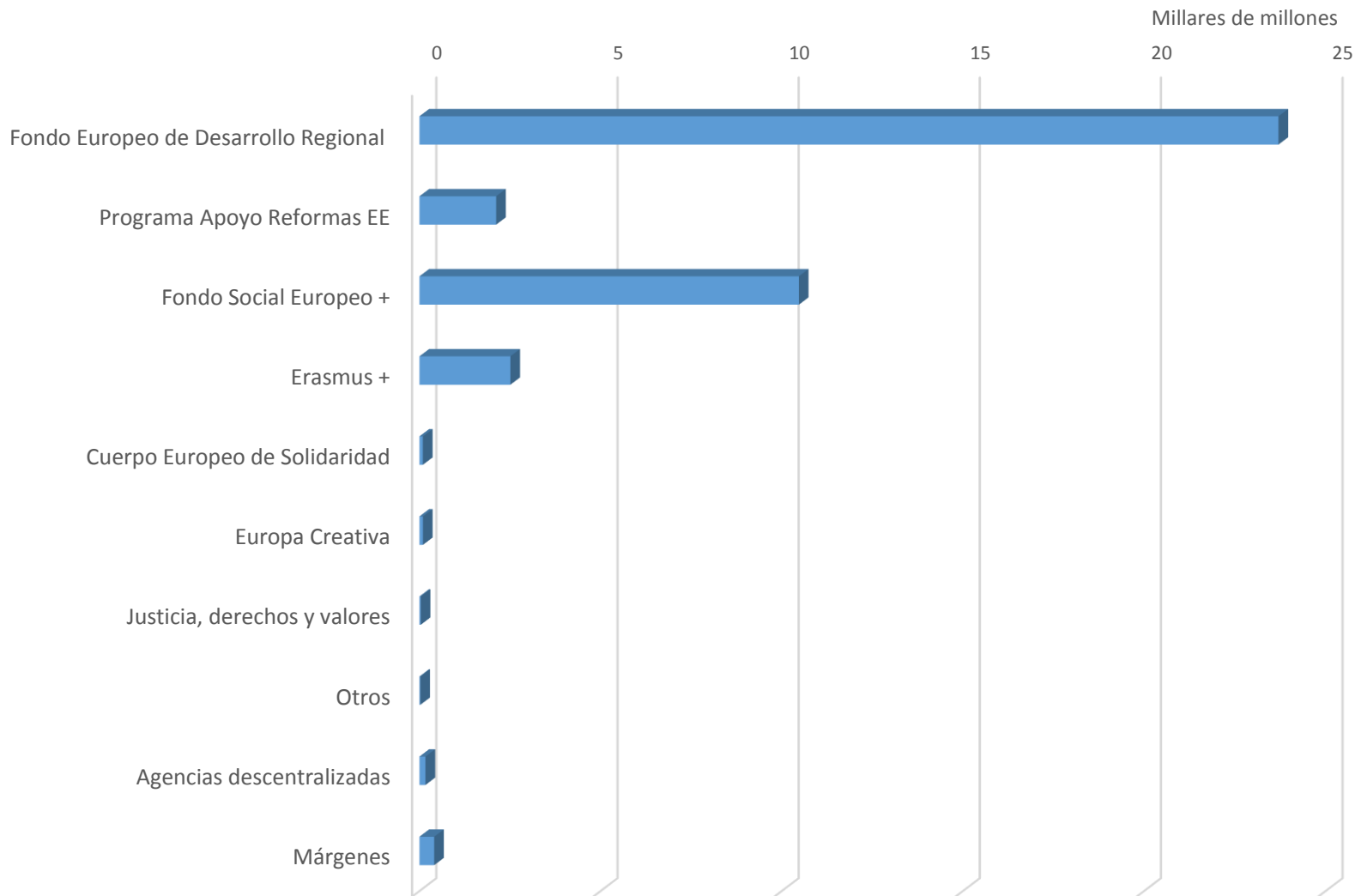
ESPAÑA UE-27 2021-27



(Datos provisionales sujetos a revisión).

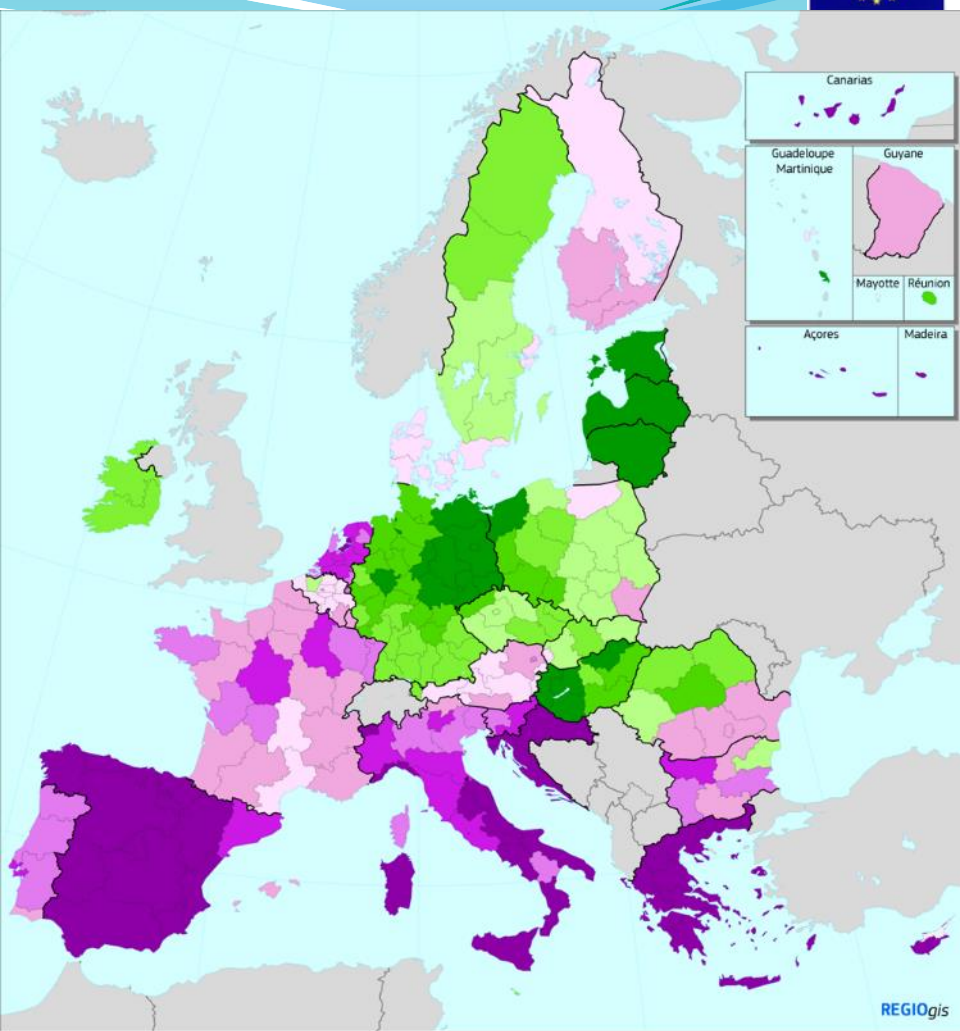
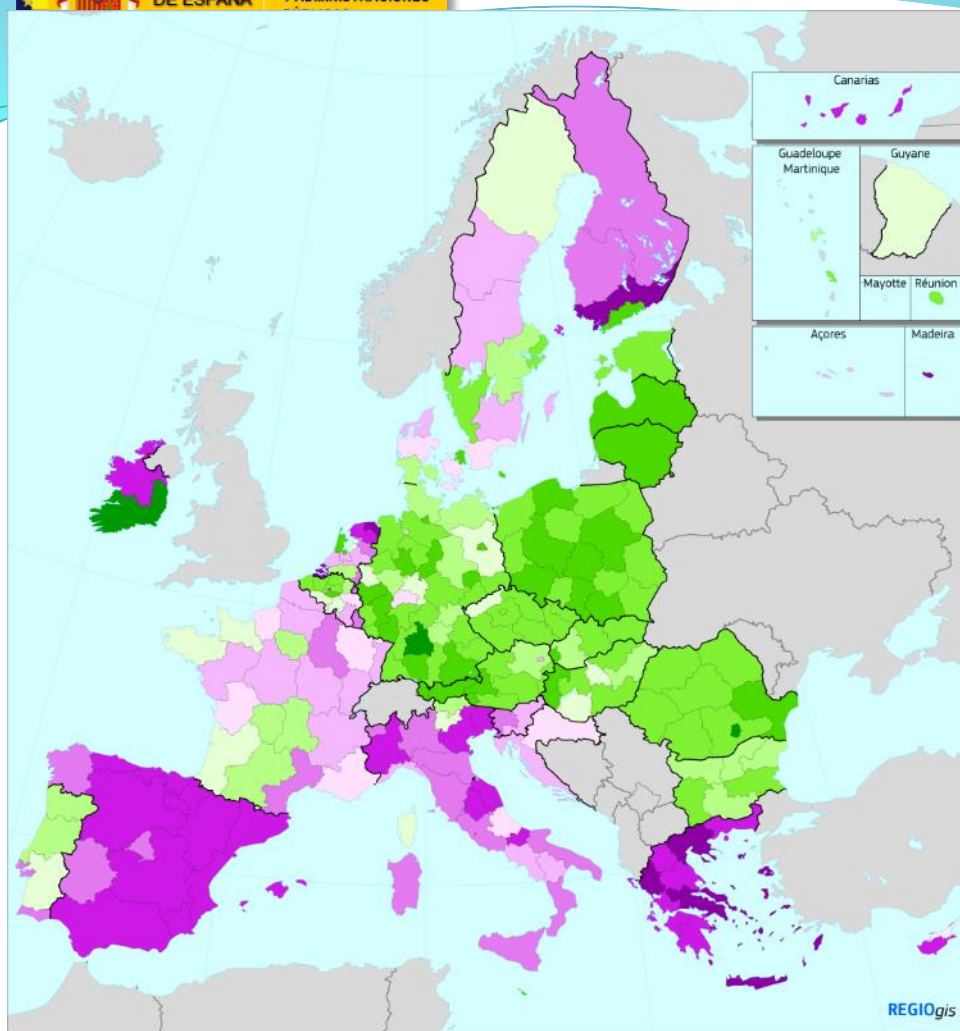


(Datos provisionales sujetos a revisión).

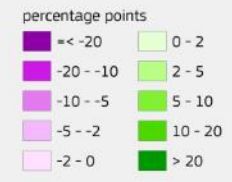


(Datos provisionales sujetos a revisión).

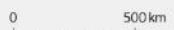




Changes in regional GDP per capita, 2007/09 - 2014/16



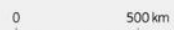
Source: DG REGIO



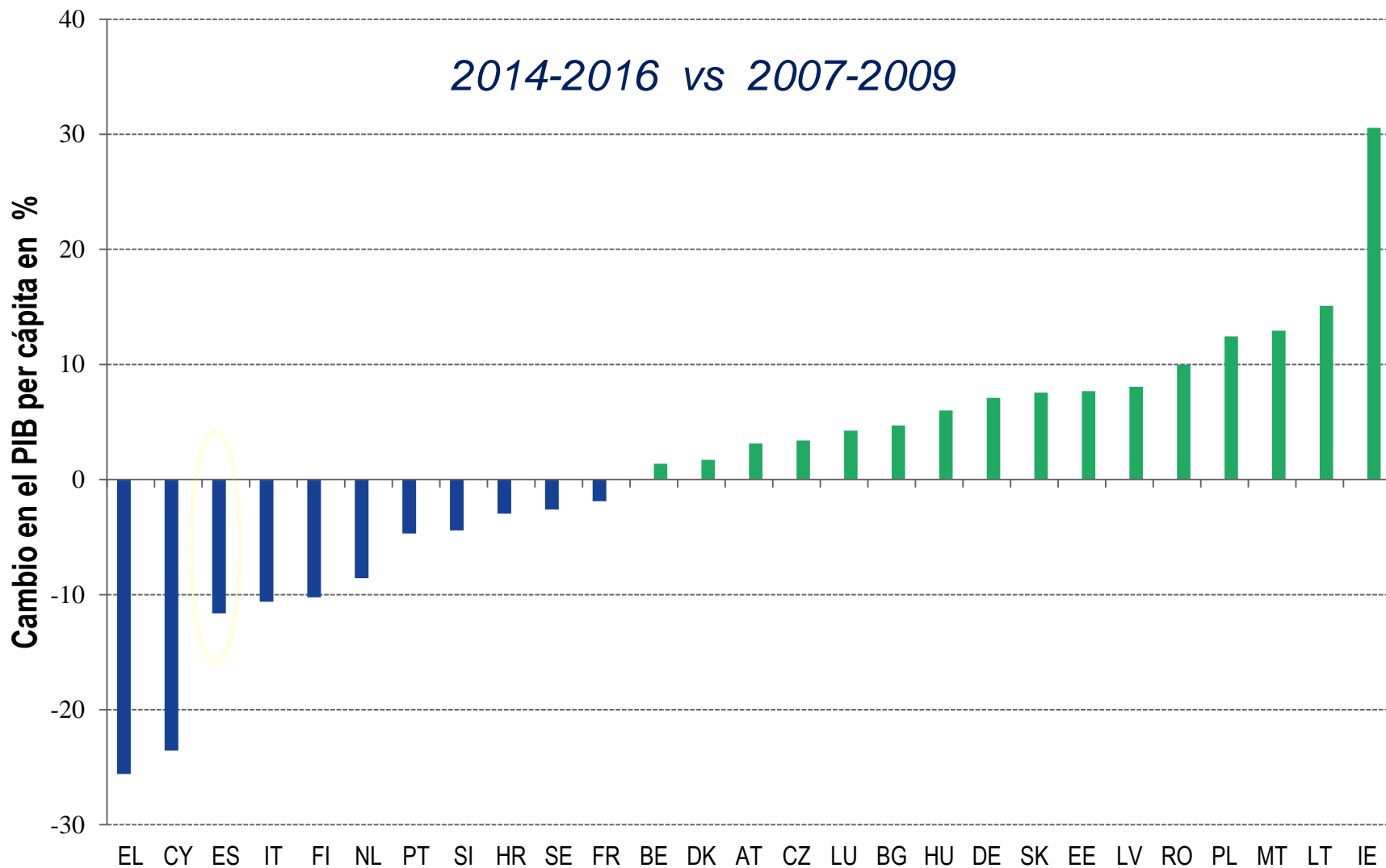
Change in unemployment rate, 2008/09/10 - 2014/15/16



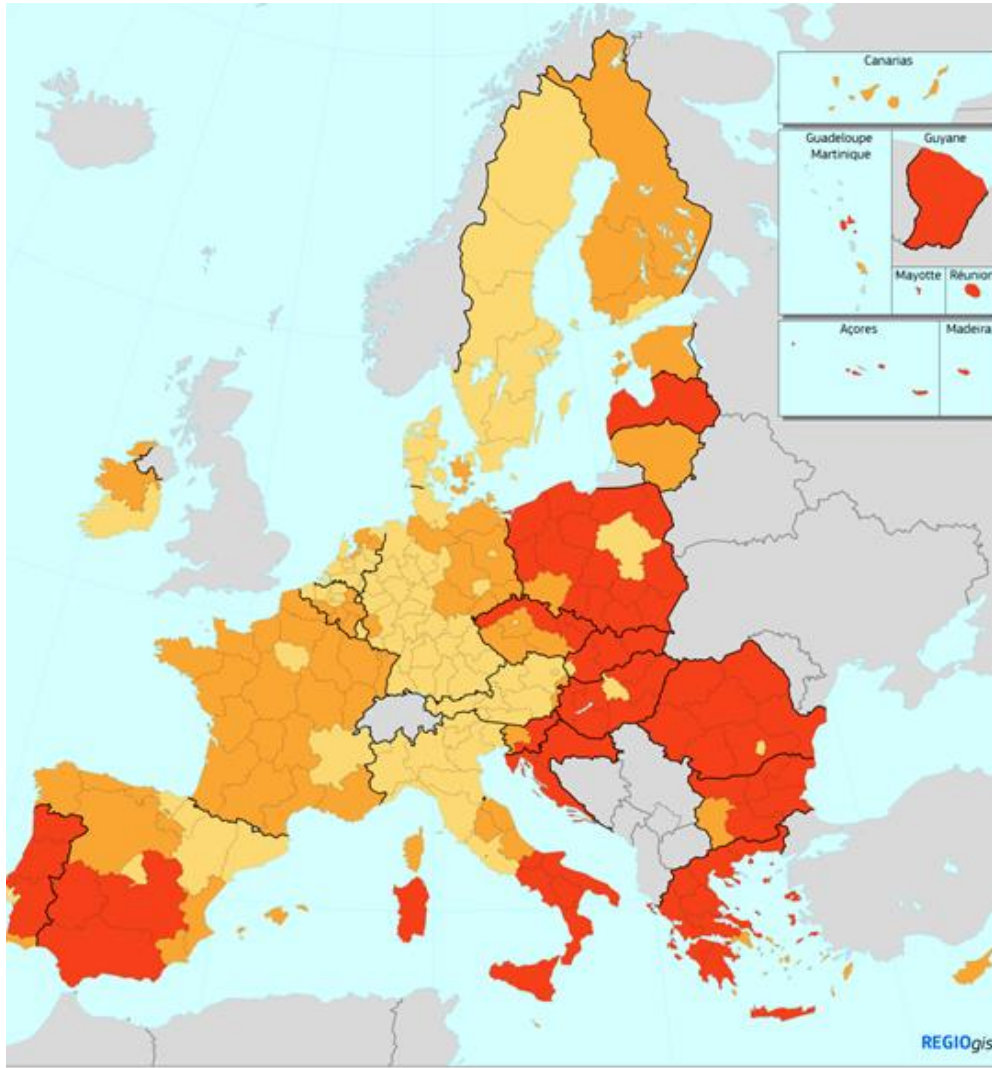
Source: DG REGIO



PIB PER CAPITA - CLAVE DEL CAMBIO



NUEVO MAPA DE ELEGIBILIDAD REGIONAL 2021-2027



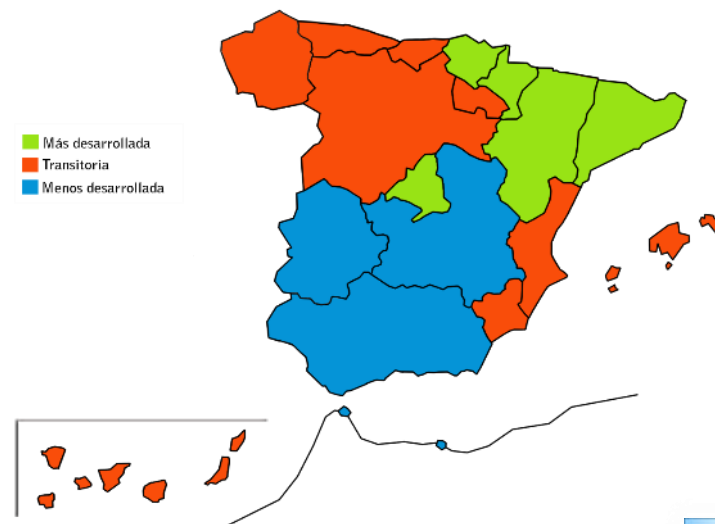
GDP/head (PPS) by NUTS2 region, average 2014-2015-2016

Index, EU-27 = 100

- < 75% regiones menos desarrolladas
- 75% - 100% regiones transición
- >= 100% regiones más desarrolladas

	2014-2020	2021-27
Galicia	90,97	81,6
Asturias	96,56	80,0
Cantabria	101,83	82,9
País Vasco	135,21	121,3
Navarra	130,55	115,0
La Rioja	113,27	98,5
Aragón	114,3	100,3
Madrid	135,38	125,5
Castilla y León	99,38	86,2
Castilla la Mancha	83,28	71,7
Extremadura	71,83	63,1
Cataluña	120,95	109,7
C. Valenciana	93,43	80,8
Illes Balears	111,35	95,9
Andalucía	79,95	68,1
Murcia	87,23	75,6
Ceuta	93,76	74,3
Melilla	88,44	67,7
Canarias	89,43	76,3

Periodo 2014-2020



Cómo se asignan los recursos? El 'Método de Berlín' revisado

	2014-2020	2021-2027
PIB (incl. PIB para el F Cohesión)	86%	81%
Mdo. trabajo, educación y demografía	14%	15%
Clima	-	1%
Migraciones	-	3%
Total	100%	100%

Mercado de trabajo: tasa de desempleo, tasa de desempleo juvenil, tasa de empleo

Educación: abandono escolar temprano, educación terciaria, bajo nivel de ejecución

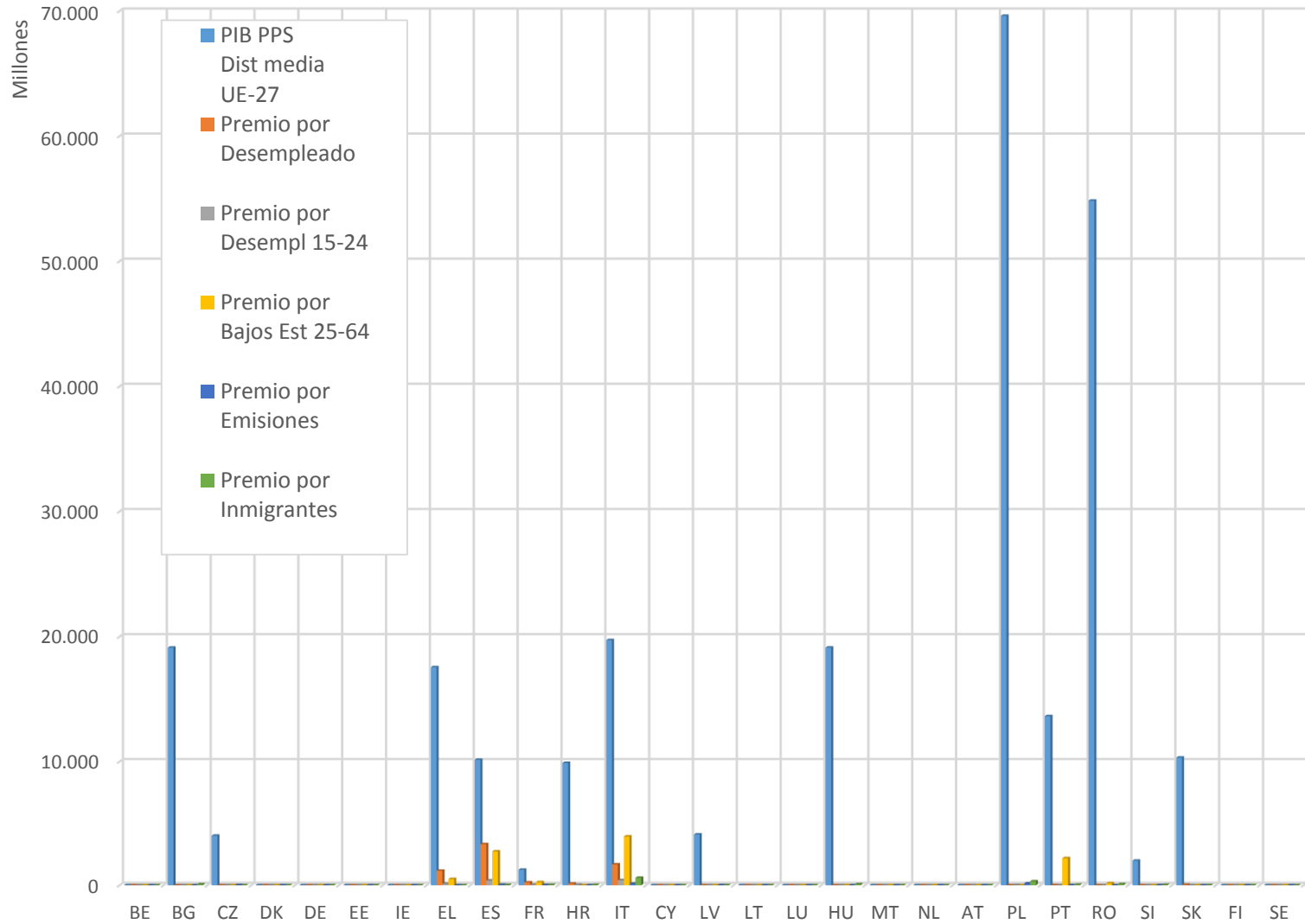
Demografía: población de las regiones, baja densidad de población

Clima: Emisiones de gases de efecto invernadero (fuera ESD)

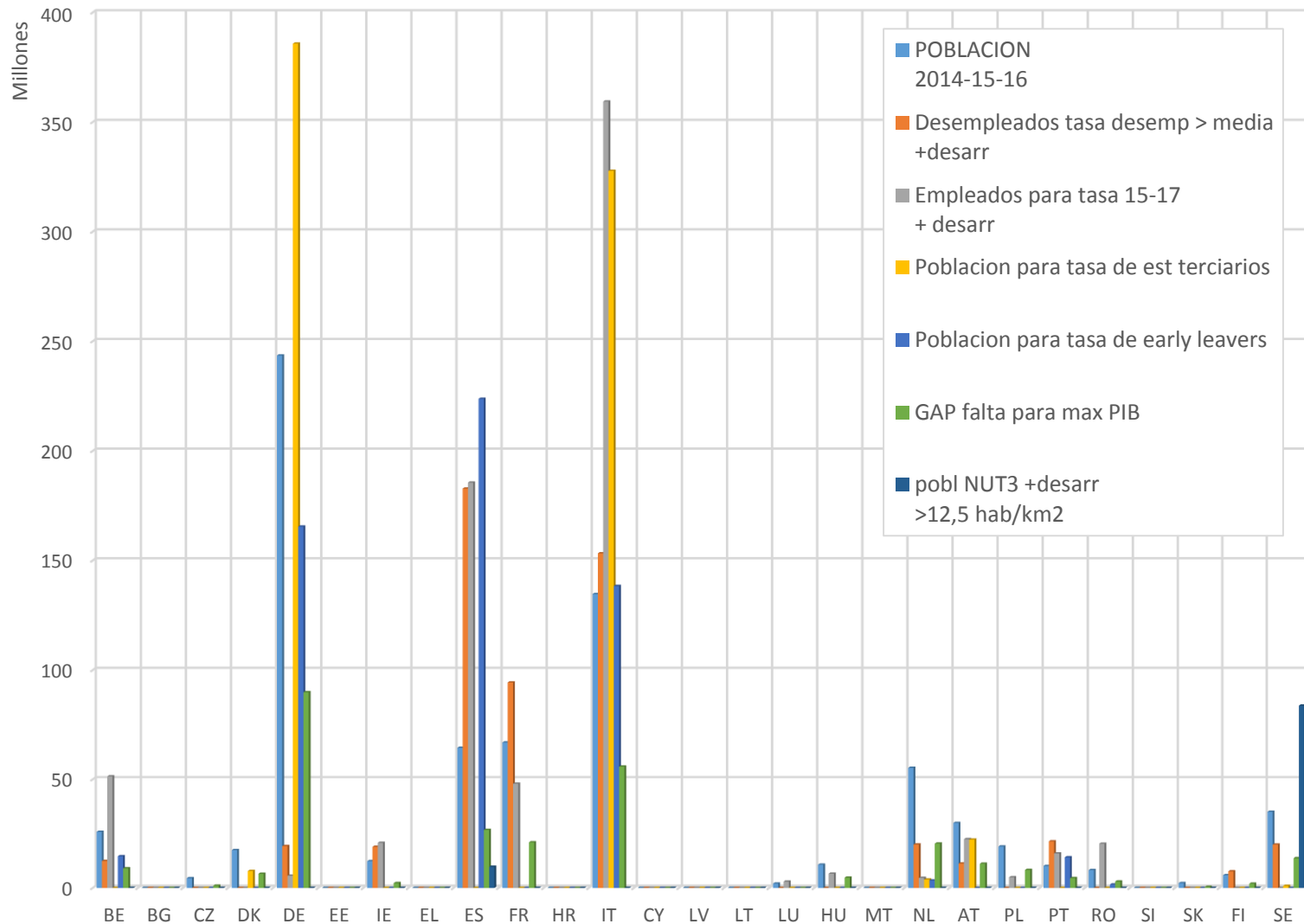
Migraciones: Migración neta de ciudadanos no UE

Se aplican **topes y redes de seguridad** (a 17 EEMM, no ES ni PT)

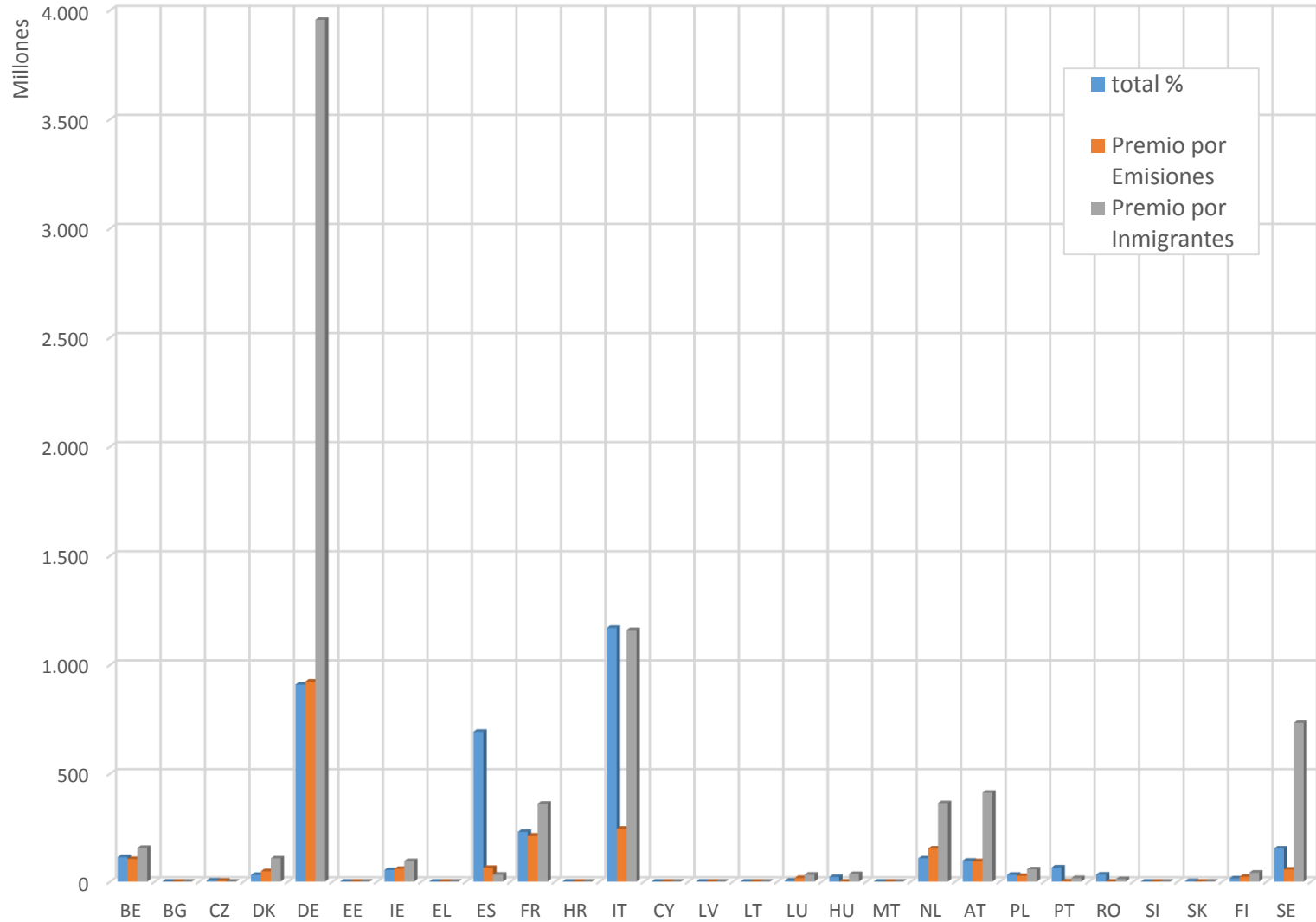
Menos desarrolladas



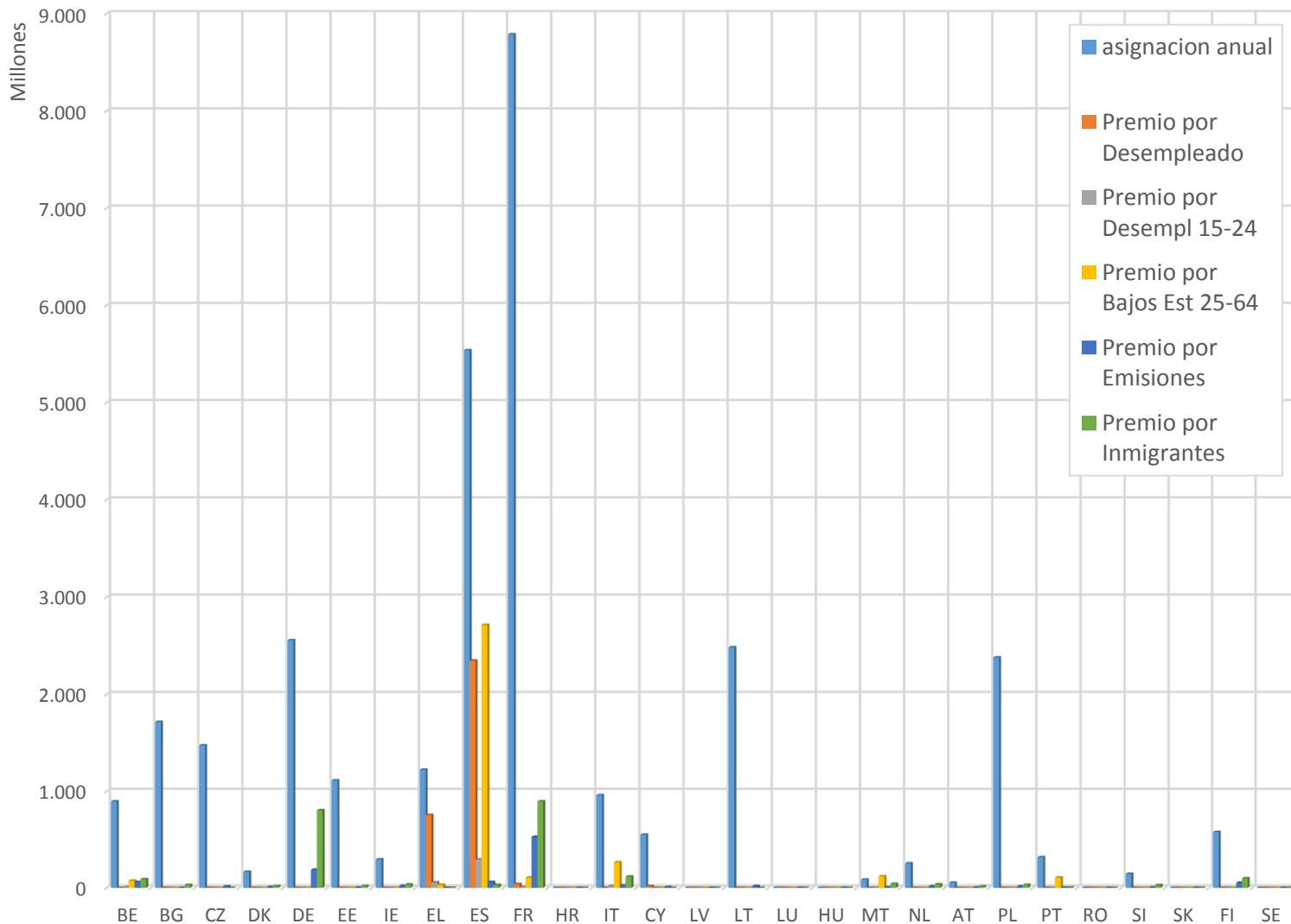
Mas desarrolladas Variables sociales



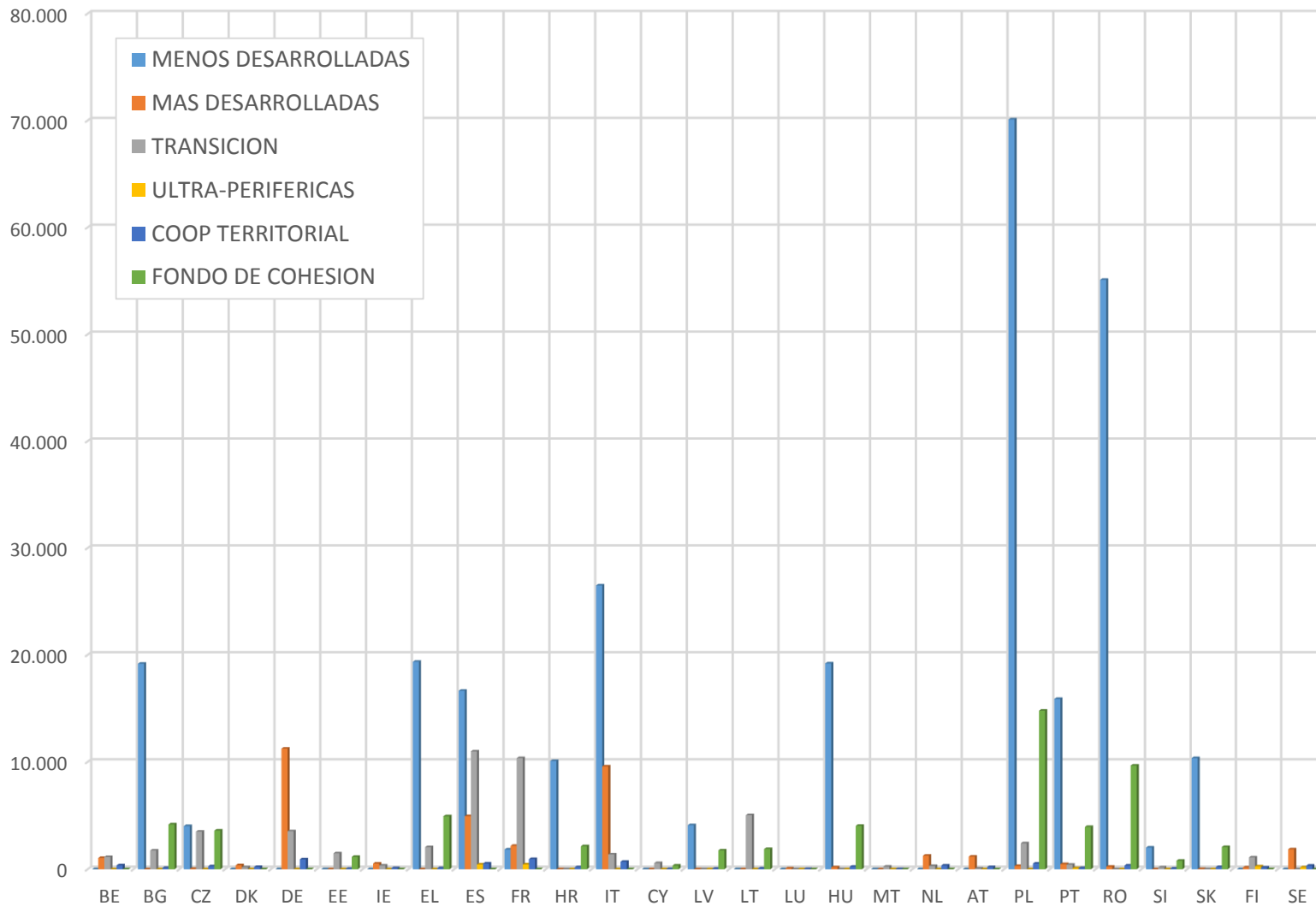
Mas desarrolladas

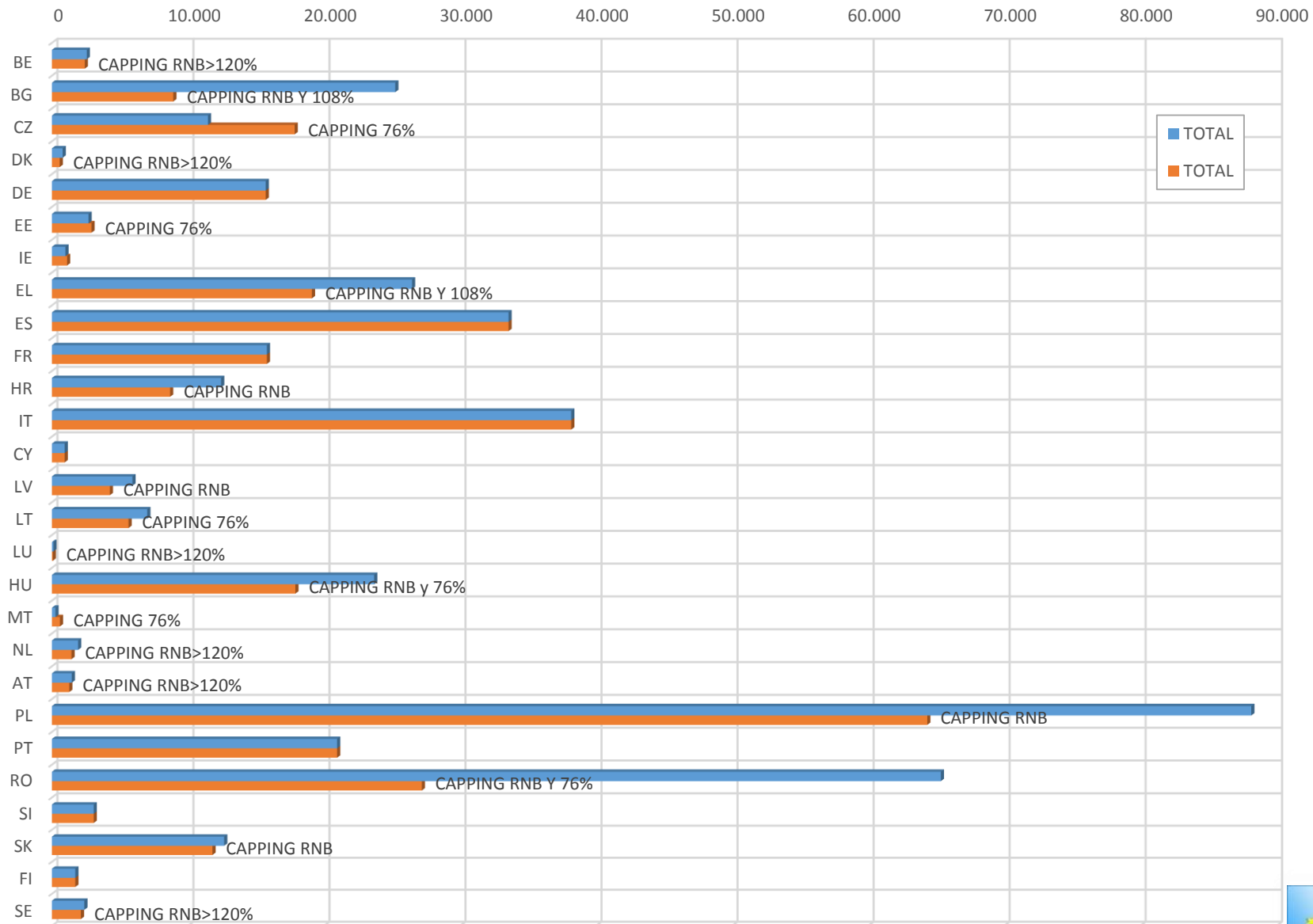


Transición



Total Regiones





FONDOS DE COHESIÓN 2021-2027

En miles de millones de euros

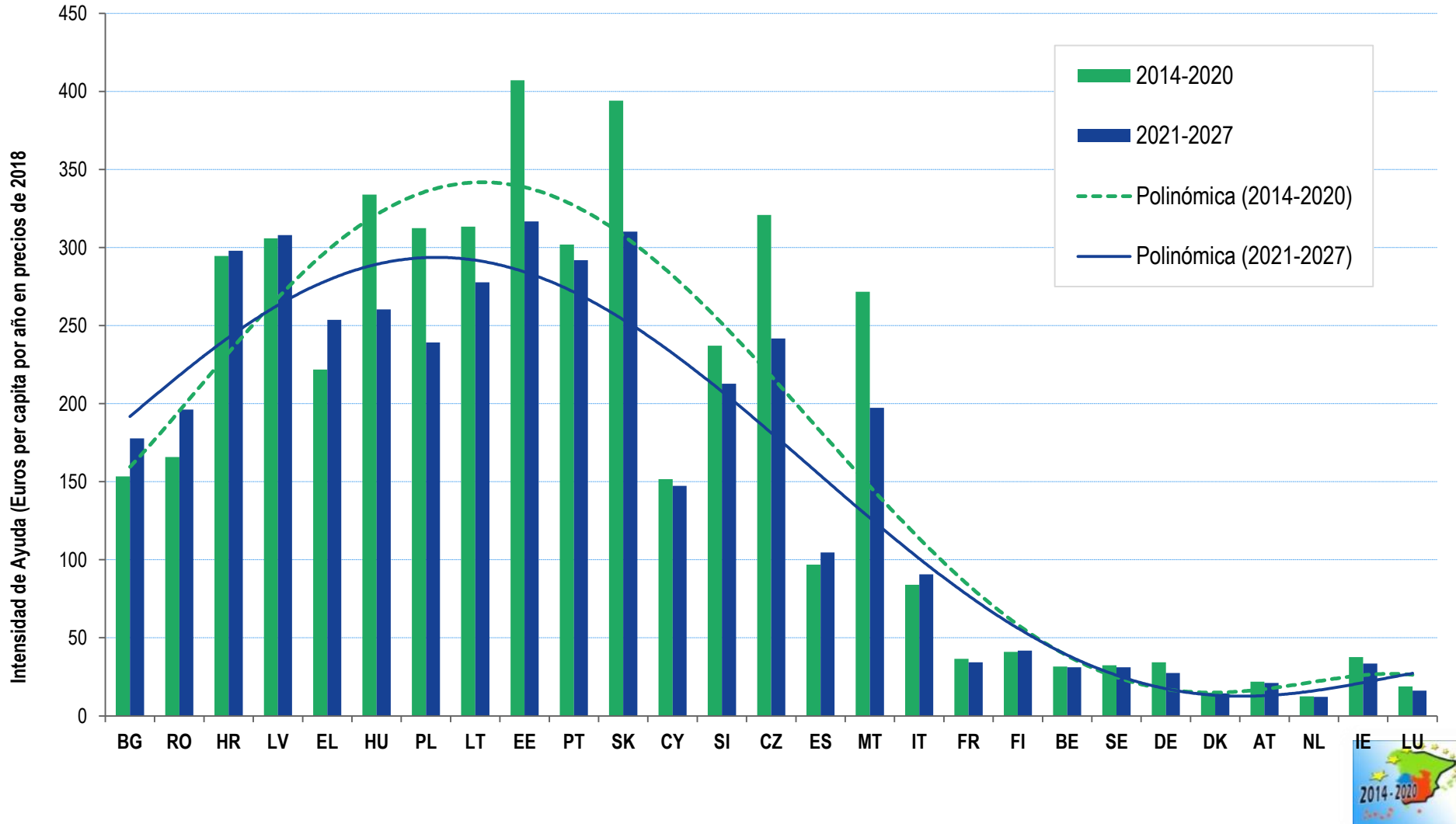
	2014-20	2021-27	Variación (%)
Hungría	23,6	17,9	-24
Lituania	7,4	5,6	-24
Estonia	3,8	2,9	-24
Rep. Checa	23,5	17,8	-24
Malta	0,8	0,6	-24
Polonia	83,9	64,4	-23
Eslovaquia	15,1	11,8	-22
Alemania	19,8	15,7	-21
Letonia	4,9	4,3	-13
Irlanda	1,2	1,1	-13
Eslovenia	3,4	3,1	-9
Portugal	22,8	21,2	-7
Croacia	9,3	8,8	-6
Francia	16,9	16,0	-5
Luxemburgo	0,1	0,1	0
Austria	1,3	1,3	0
Holanda	1,4	1,4	0
Bélgica	2,4	2,4	0
Suecia	2,1	2,1	0
Dinamarca	0,6	0,6	0
Chipre	0,9	0,9	+2
España	32,4	34,0	+5
Finlandia	1,5	1,6	+5
Italia	36,2	38,6	+6
Grecia	17,8	19,2	+8
Bulgaria	8,3	8,9	+8
Rumania	25,2	27,2	+8
UE 27	367,0	331,0	-9,9



CONCENTRACIÓN CONTINUADA EN LAS REGIONES MÁS POBRES

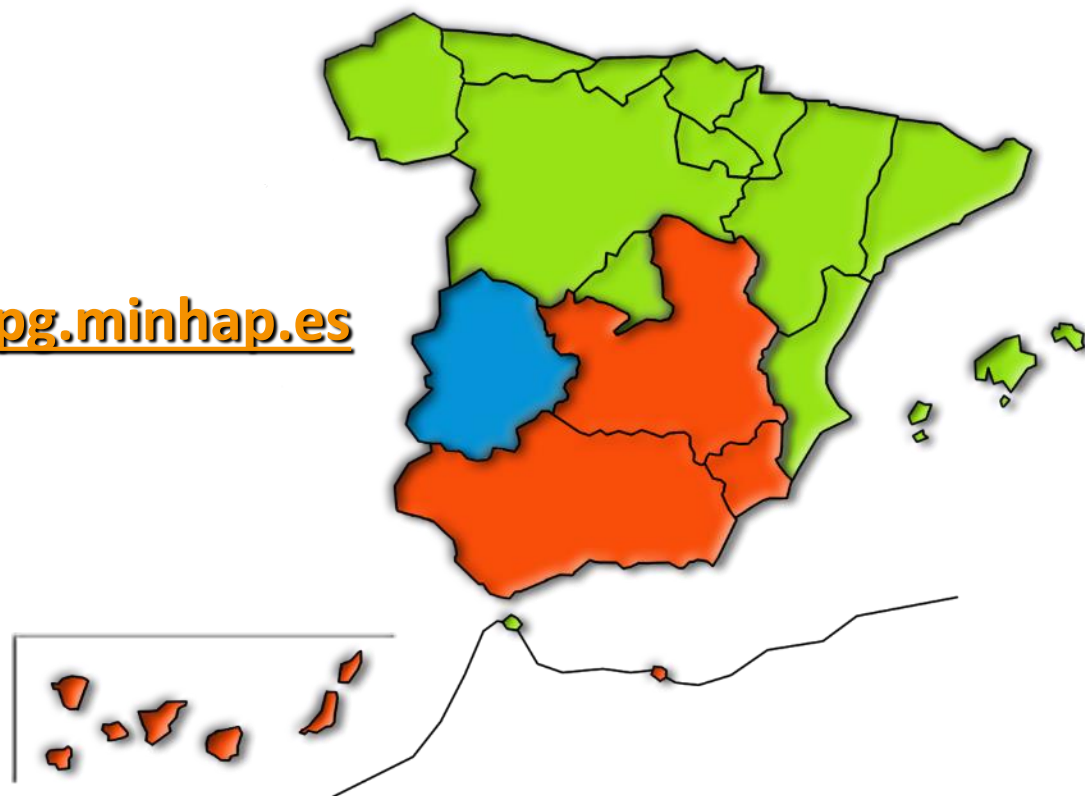
	2021-2027	2014-2020
Fondo de Cohesión	13%	22%
FEDER Menos desarrolladas	62%	53%
FEDER Transición	14%	10%
FEDER Más desarrolladas	11%	15%
<i>Total</i>	<i>100%</i>	<i>100%</i>
% Fondo de Cohesión + FEDER menos desarrolladas	75%	74%

2021-2027 vs 2014-2020



¡Gracias!

programacionterritorial@sepg.minhap.es



www.dgfc.sepg.minhap.gob.es