



## **P. O. Regionales FEDER 2014-2020**

# **Selección de operaciones, ejecución y provisiones**

## **Situación @ 28-junio-2019**

**Foro de Economía Regional  
Lanzarote, 4-5 de julio de 2019**

*Dirección General de Fondos Europeos  
Secretaría de Estado de Presupuestos y Gastos  
Ministerio de Hacienda*

## Selección de operaciones – Datos globales

Tipo Región	PO	Financiación Total (A)	Dadas de alta		Aprobadas		% sobre PF	
			Coste Total Sub [41] (B)	Nº op.	Coste Total Sub [41] (C)	Nº op.	Todas op. (B/A)	Selec op. (C/A)
Menos	EX	925,74	565,90	3.030	565,90	3.030	61,13%	61,13%
		<b>925,74</b>	<b>565,90</b>	<b>3.030</b>	<b>565,90</b>	<b>3.030</b>	<b>61,13%</b>	<b>61,13%</b>
Transición	AN	3.968,69	1.882,30	1.661	1.694,48	1.434	47,43%	42,70%
	CM	741,93	271,99	1.069	269,57	1.001	36,66%	36,33%
	IC	1.220,04	978,21	975	976,19	966	80,18%	80,01%
	ME	65,83	24,40	141	24,40	141	37,06%	37,06%
	MU	416,86	169,42	2.144	169,42	2.144	40,64%	40,64%
		<b>6.413,35</b>	<b>3.326,32</b>	<b>5.990</b>	<b>3.134,06</b>	<b>5.686</b>	<b>51,87%</b>	<b>48,87%</b>
Más des	AR	234,33	141,50	129	141,50	129	60,38%	60,38%
	AS	329,72	116,35	370	116,35	370	35,29%	35,29%
	BB	267,39	86,18	264	85,71	248	32,23%	32,05%
	CE	56,72	17,33	243	17,33	243	30,55%	30,55%
	CL	669,88	215,01	400	211,70	395	32,10%	31,60%
	CN	112,60	63,06	202	63,06	202	56,01%	56,01%
	CT	1.671,23	1.039,48	1.095	1.039,48	1.095	62,20%	62,20%
	CV	1.180,51	592,81	1.153	592,81	1.153	50,22%	50,22%
	EU	358,26	132,67	2.336	128,36	2.335	37,03%	35,83%
	GA	1.142,11	826,43	3.076	819,33	3.043	72,36%	71,74%
	LR	67,61	45,48	174	45,48	174	67,26%	67,26%
	MD	474,69	130,76	387	130,76	387	27,55%	27,55%
	NA	89,02	30,30	496	25,12	494	34,03%	28,22%
		<b>6.654,07</b>	<b>3.437,35</b>	<b>10.325</b>	<b>3.416,97</b>	<b>10.268</b>	<b>51,66%</b>	<b>51,35%</b>
		<b>13.993,17</b>	<b>7.329,57</b>	<b>19.345</b>	<b>7.116,93</b>	<b>18.984</b>	<b>52,38%</b>	<b>50,86%</b>

# PO Regionales FEDER

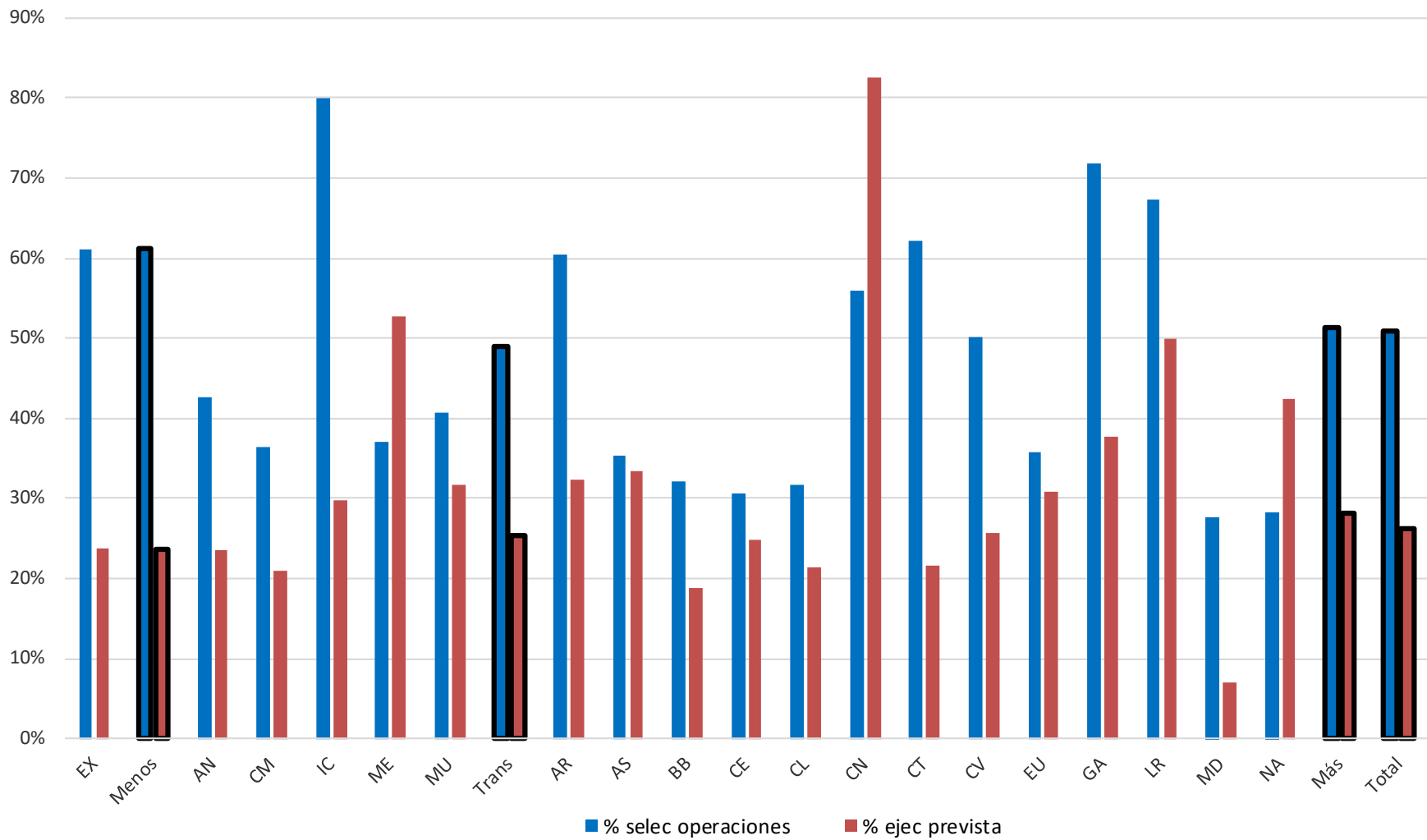
## Cumplimiento Regla N+3 2019

Tipo Región	PO	Total Ayuda Principal	Total Ayuda	Objetivo N+3 2019	Gasto Total * Tasa Declarada	Prev cert adicional	Ayuda Devengada Prevista	Pérdida o margen N+3
Menos	EX	691,66	740,59	129,45	97,70	78,17	175,88	46,42
		<b>691,66</b>	<b>740,59</b>	<b>129,45</b>	<b>97,70</b>	<b>78,17</b>	<b>175,88</b>	
Trans	AN	3.005,88	3.200,91	705,56	451,87	304,65	756,52	50,96
	CM	560,58	597,96	120,55	77,89	47,52	125,41	4,86
	IC	973,63	1.037,04	243,64	225,79	82,47	308,26	64,62
	ME	49,50	52,66	12,41	11,16	17,15	27,79	15,39
	MU	313,18	333,48	71,58	53,15	52,80	105,95	34,37
		<b>4.902,77</b>	<b>5.222,05</b>	<b>1.153,73</b>	<b>819,85</b>	<b>504,60</b>	<b>1.323,93</b>	
Más	AR	109,34	117,16	19,73	24,38	13,50	37,88	18,15
	AS	247,95	263,78	64,80	56,61	31,69	88,30	23,50
	BB	124,53	133,70	20,82	16,11	9,01	25,12	4,30
	CE	42,58	45,38	9,77	5,34	5,91	11,25	1,48
	CL	313,94	334,94	71,42	43,12	28,30	71,42	0,00
	CN	52,46	56,30	2,29	30,48	16,00	46,48	44,19
	CT	781,88	835,62	172,88	104,05	75,95	180,00	7,12
	CV	551,29	590,26	111,26	110,98	41,00	151,98	40,72
	EU	167,78	179,13	39,73	38,35	16,90	55,26	15,53
	GA	857,97	913,69	217,51	209,16	135,98	345,15	127,64
	LR (*)	31,49	33,81	5,89	13,92	5,52	16,87	10,97
	MD	232,52	249,84	0,00	11,97	5,70	17,67	17,67
	NA	41,84	44,51	11,12	10,90	8,00	18,90	7,78
		<b>3.555,57</b>	<b>3.798,10</b>	<b>747,21</b>	<b>675,38</b>	<b>393,45</b>	<b>1.066,26</b>	
		<b>9.150,00</b>	<b>9.760,75</b>	<b>2.030,39</b>	<b>1.592,93</b>	<b>976,22</b>	<b>2.566,06</b>	

(\*) LR primer programa con un eje (el 3) con ejecución superior al 100% de lo programado. El exceso no devenga para N+3

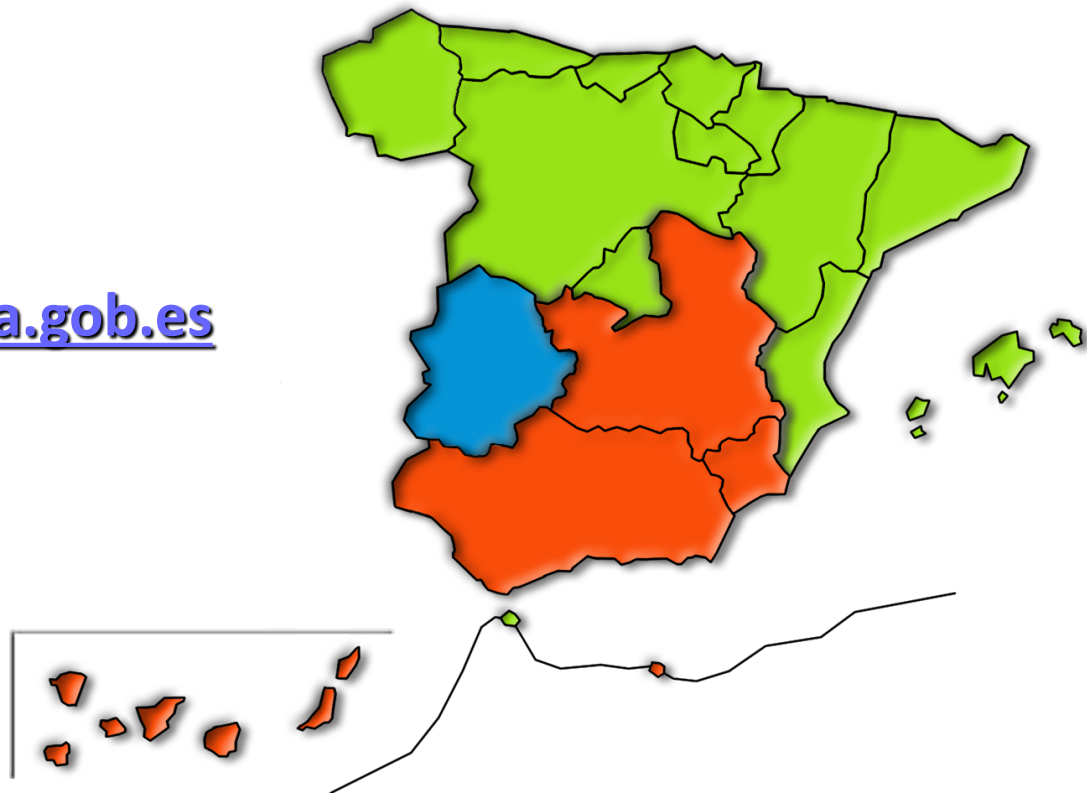
# PO Regionales FEDER

## Selección de operaciones y ejecución prevista



***¡Gracias!***

[sgfeder@sepg.hacienda.gob.es](mailto:sgfeder@sepg.hacienda.gob.es)



[www.dgfc.sepg.hacienda.gob.es](http://www.dgfc.sepg.hacienda.gob.es)