

Adquisición y mantenimiento de los sistemas de información y equipamiento a bordo del Transporte Sanitario

Desarrollo de un Transporte Sanitario Eficiente

Sobre nuestra Comunidad Autónoma



Sobre la GAU 061

Transporte Sanitario Urgente (SAMU)

- Atender la demanda asistencial extrahospitalaria de la CCAA.
- Se reciben 561.951 llamadas, de las cuales 241.716 son de la población.
- 75 Médicos, 69 DUE, 254 TES y 38 teleoperadores.
- 60 ambulancias.

Transporte Sanitario No Urgente o Transporte Programado

- Trasladar a los pacientes a sus correspondientes tratamientos tales como RH, DL, CEX, entre otros.
- Cerca de 400.000 traslados anuales.
- 120 ambulancias.

Objetivo Temático 2

OBJETIVO TEMÁTICO NÚMERO 2 (OT2):

- Mejorar el uso y la calidad de las TIC y el acceso a las mismas

PRIORIDAD DE INVERSIÓN (PI 2.3):

- Alfabetización digital, e-gobierno, e-aprendizaje, e-inclusión, e-cultura, e-salud

OBJETIVO ESPECÍFICO (OE 2.3.1.):

- Promover los servicios públicos digitales, la alfabetización digital, e-aprendizaje, e-inclusión, e-salud

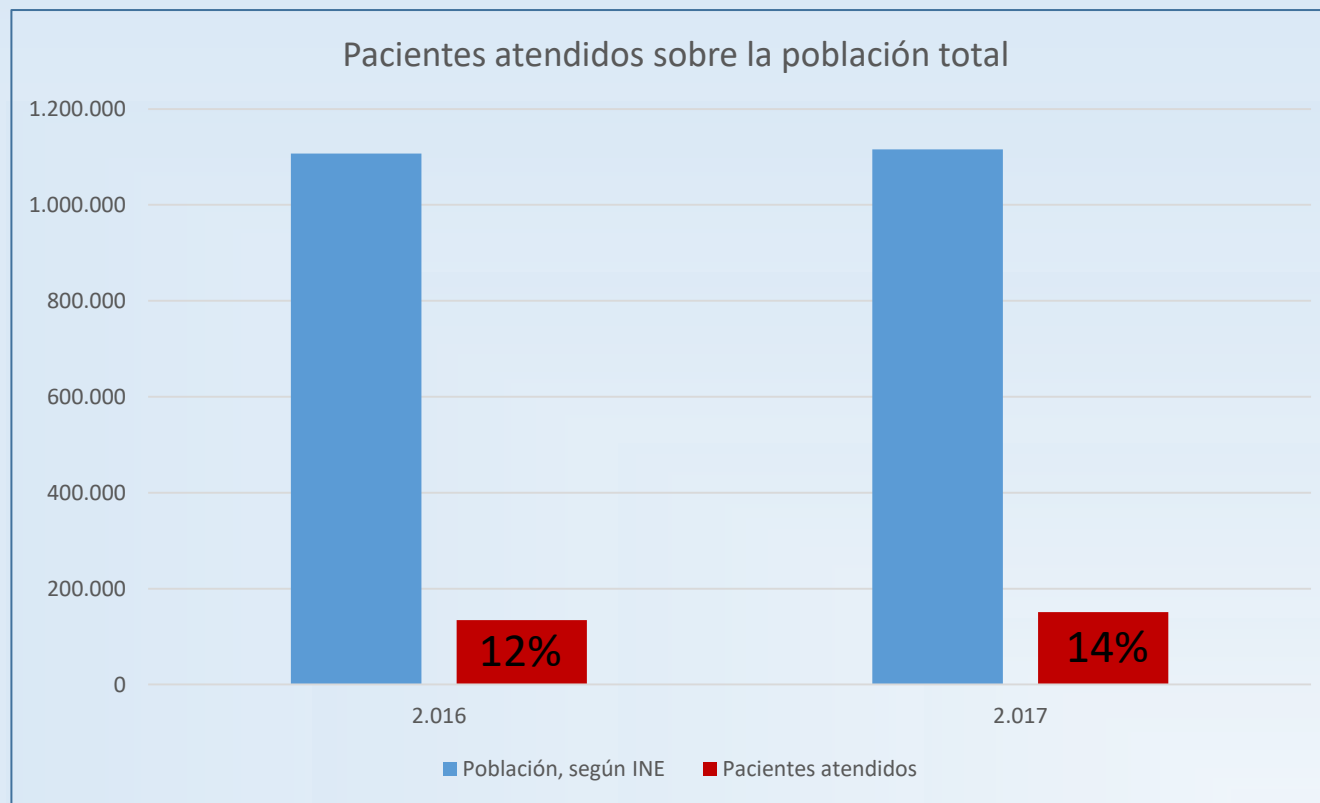
Inversión

- El coste total de esta actuación ha sido de 630.788,17€
 - 315.394,085€ 50% a cargo del IB-Salut
 - 315.394,085€ 50% a cargo del Programa Operativo 2014-2020 Illes Balears de los Fondos FEDER

Contribución a la resolución de un problema o debilidad regional



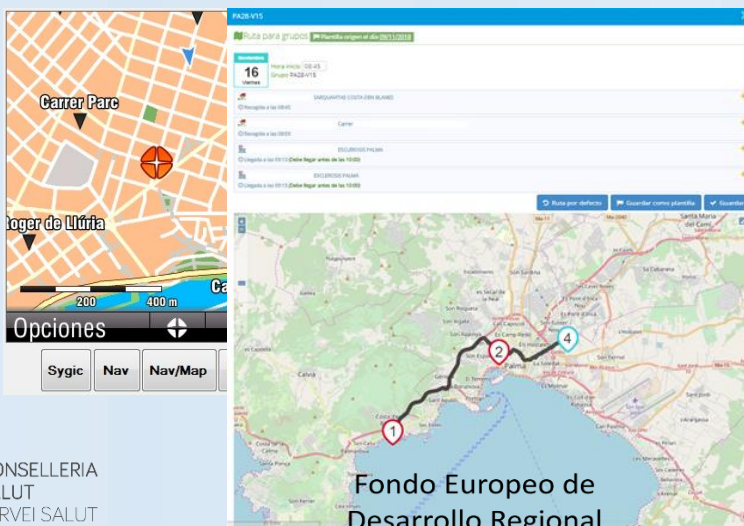
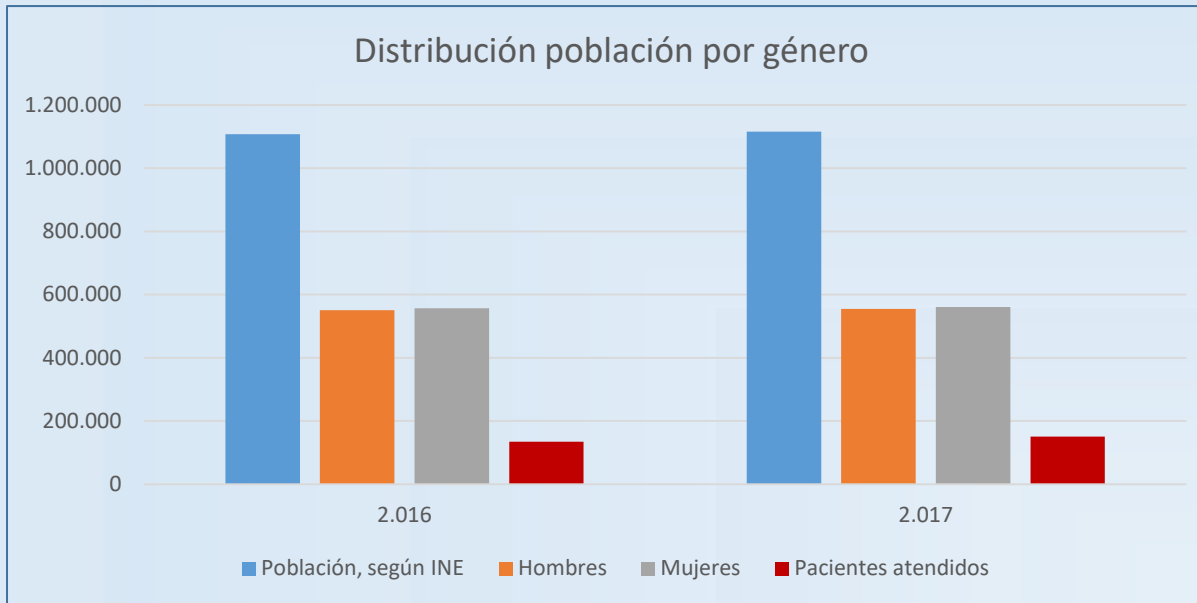
Alto grado de cobertura sobre la población a la que va dirigido



	2.016	2.017
Población, según INE	1.107.220	1.115.999
Pacientes atendidos	134.284	150.745

Consideración de los criterios horizontales de igualdad de oportunidades y sostenibilidad ambiental

Sanidad UNIVERSAL



- ✓ La optimización en el cálculo de rutas y el uso de navegadores.
- ✓ Flota completamente renovada con motores de última generación.



Difusión entre los beneficiarios y el público en general

- En toda la documentación administrativa
- Etiquetas adhesivas en todos los elementos instalados
- En los medios de comunicación
- Boletines de prensa
- En los puntos de atención al ciudadano

SALA DE P

26 de
El O
fac



B) Desenvolupament d'un transport

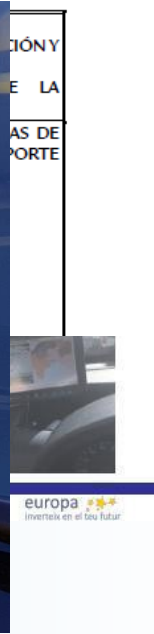
Es tracta de la connexió a la història clínica

1. Dotar de l'equipament de sistemes de geolocalització i de comunicació (urgent) i de recollida de pacients
2. Implantar un sistema d'informació diferents perfils que intervien en

L'estat actual de tots els projectes es pot

La gestió de l'intervenció ràpida, el confort i la seguretat de les prestacions i equips de telecomunicació dins el Programa

La presidenta An... inversió prioritària per al Govern". I ha afegit que "tenim els millors professionals, però també hem de tenir la millor tecnologia".



Descripción general del proyecto

Título

- Adquisición y mantenimiento de los sistemas de información y equipamiento a bordo del Transporte Sanitario. Desarrollo de un transporte sanitario eficiente.

Alcance

- Instalación de equipamiento en las flotas de Transporte Sanitario Urgente (TSU) y No Urgente (TSNU).
- Desarrollo de un Sistema de Información para la Gestión del TSNU.
- Desarrollo de un Sistema de Información para cumplimentar los partes asistenciales.
- Implantación de un Sistema de Información para la envío y recepción de información en las ambulancias
- Integraciones entre equipamiento embarcado y sistemas de información corporativos.

Incorporación de elementos innovadores

- Recepción de la localización del aviso en el recurso

The screenshot displays a software interface for emergency services. At the top, a status bar shows the date and time: 18-04-2018 16:06:34. Below this, a header section contains fields for 'Fecha' (18-04-2018 16:00:50), 'Propietario' (TEL1), 'P. Origen' (218), 'Estado' (E), and 'Inc.' (20180000156 112). The main interface is divided into several panels:

- Árbol de selección:** A tree view showing a hierarchy of resources, including '(201804180001)', 'BO - BOMBEROS', and 'GC - CUERPOS DE SEGURIDAD'.
- Formulario de datos:** Fields for 'Tipo' (POBLACION), 'Escenario' (URBANO), 'Plan Operativo', 'C. Aut.' (ILLES BALEARS), 'Prov.', 'Mun.', 'Pob.', 'Via', 'Piso', 'Prta.', 'Esc.', 'Blq.', 'Inf.Ad.', and 'Comentario'.
- Tabla de llamadas:** A table with columns 'Llamada', 'Llamante', and 'Teléfono', containing one entry: '4337975'.
- Tabla de Seguimiento de Intervenciones:** A table with columns 'Recurso', 'Estado', 'Nombre', and 'Tipo', containing one entry: 'A202', 'ACTIVAD', 'AMBULANC'.
- Panel de TIPIFICACIÓN FICHA:** Shows 'INC: 20180000156', 'CODIGO: OHV98', 'Dirección: Callejero', 'CARRER ILLES BALEARS', '(PALMA DE MALLORCA)', 'MALLORCA', and 'Sygic Nav: ESP,Palma de Mallorca,Carrer Illes Balears,51/53,La Teulera'. It includes buttons for 'MAPA', 'Navegar', and 'Ver'.
- Mapa:** A map showing the location of the incident, with labels for 'Carrer Parc', 'Carrer P...', 'Ronda M...', 'Roger de Llúria', and 'Carrer Contra...'. A red location marker is visible on the map.
- Panel de Recursos:** Sections for 'Recursos TEOS', 'Recursos NO TEOS', and 'Otras Agencias', each with input fields.
- Botones de estado:** 'ACTIVADO' and 'MOVILIZADO' buttons.

Incorporación de elementos innovadores

- Localización del resto de recursos que intervienen en el mismo incidente.

INCIDENTE

TIPIFICACIÓN FICHA INC: 20180000156 MAPA

Dirección Callejero CODIGO: OHV98

Navegar CARRER ILLES BALEARS

Ver (PALMA DE MALLORCA) MALLORCA

Sygi Nav: ESP,Palma de Mallorca,Carrer Illes Balears,51/53,La Teulera

Notas

AÑADIR 01 <- (18/04 16:14) LLAMADA DESDE LA CENTRAL

Recursos TEOS Recursos NO TEOS Otras Agencias

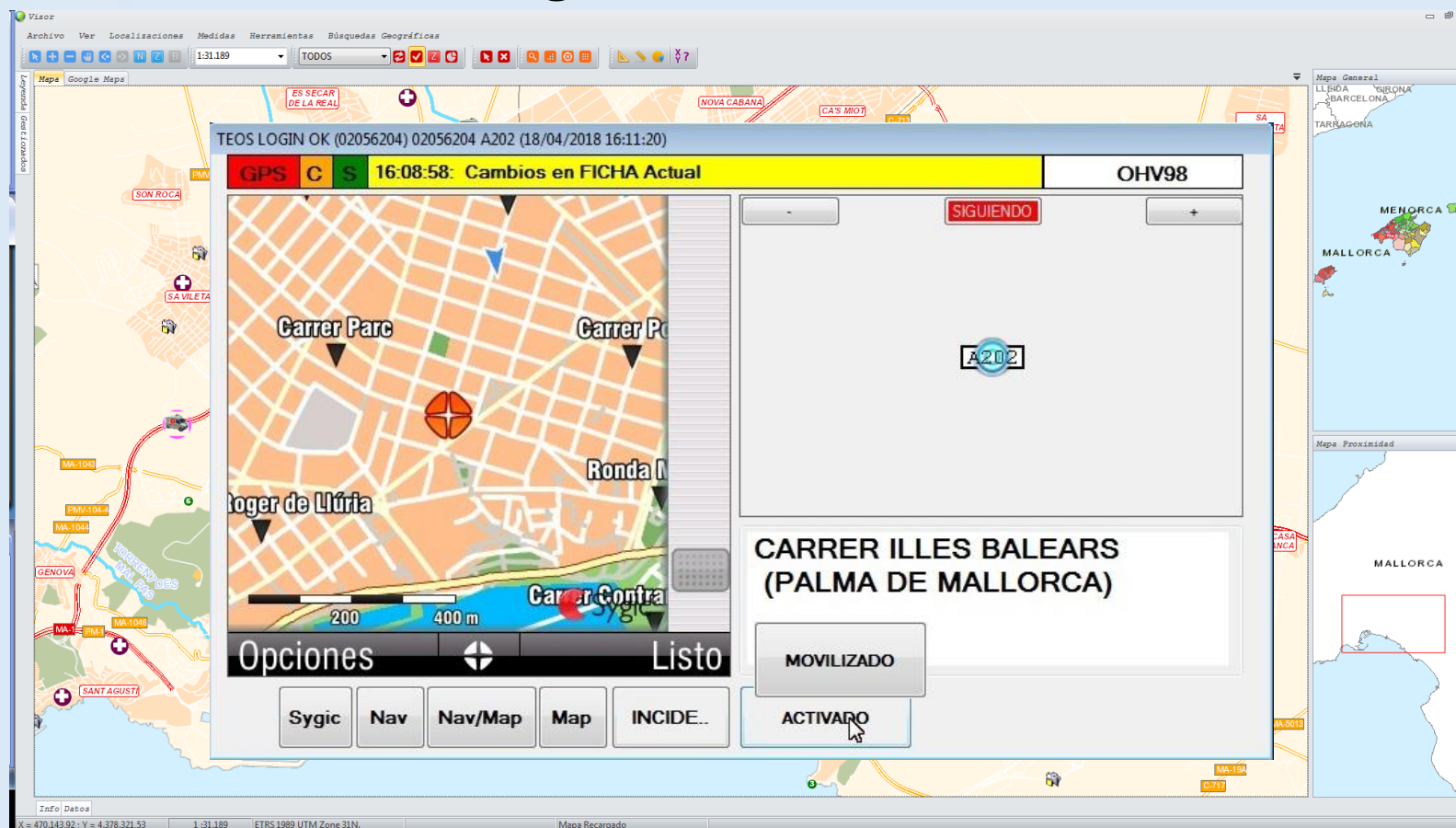
A201 (ACTIVADO)

- BOMBEROS PALMA

MOVILIZADO **LLEGADA**

Incorporación de elementos innovadores

- Intercambio de los estados entre el Centro Coordinador y los recursos para realizar un correcto seguimiento de toda la flota.



Incorporación de elementos innovadores

- Comunicación simultánea a diferentes recursos a través de los grupos configurados en TETRA.
- Código pánico para alertar al Centro Coordinador sobre una agresión al equipo asistencial.



- ✓ Envío de coordenadas (x,y) y apertura de micro durante 30".
- ✓ Apertura de pop-up en todos los puestos de operador del Centro Coordinador.



Incorporación de elementos innovadores

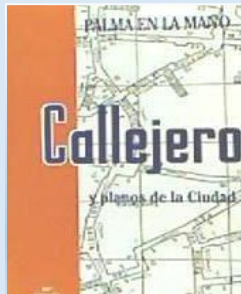
The image shows a mobile application interface for ambulance services, divided into three main sections with various annotations:

- Top Section (Ordering Services):**
 - Header: "Ordenar servicios GRUPO 006 - 14:15" with a "Nombre" label.
 - Back button: "Volver a la pantalla Grupos".
 - Content: "2 Grupos" (labeled "Nº de grupos asignados").
 - Group list:
 - Group 1: "01726 GRUPO 006 - 13:00" (labeled "Nombre del grupo y hora de inicio del servicio").
 - Group 2: "01731 GRUPO 006 (V) - 14:15" (labeled "Código identificativo del grupo").
 - Group details for 01731:
 - Route: "Inicio ruta: SON ESPASES H (Palma de Mallorca) / Fin ruta: SON ESPASES H (Palma de Mallorca)".
 - Patients: "2 Pacientes".
 - Stops: "4 Paradas" with "ordenar" and "ver" buttons.
 - Ayudante: "REQUIERE AYUDANTE".
 - Asistencia: "GOTAS".
 - Requisitos: "OXIGENOTERAPIA".
 - Buttons: "Iniciar" (labeled "Iniciar navegación GPS") and an information icon.
 - Annotation: "Pulse sobre esta zona y arrastre a la posición deseada" pointing to the group list.
- Middle Section (Ordering Services):**
 - Header: "Ordenar servicios GRUPO 006 - 14:15" with a "Nombre" label.
 - Back button: "Volver a la pantalla Grupos".
 - Content: "2 Grupos".
 - Group list:
 - Group 1: "01726 GRUPO 006 - 13:00" (labeled "Nombre del grupo y hora de inicio del servicio").
 - Group 2: "01731 GRUPO 006 (V) - 14:15" (labeled "Código identificativo del grupo").
 - Group details for 01731:
 - Route: "Inicio ruta: SON ESPASES H (Palma de Mallorca) / Fin ruta: SON ESPASES H (Palma de Mallorca)".
 - Patients: "2 Pacientes".
 - Stops: "4 Paradas" with "ordenar" and "ver" buttons.
 - Ayudante: "REQUIERE AYUDANTE".
 - Asistencia: "GOTAS".
 - Requisitos: "OXIGENOTERAPIA".
 - Buttons: "Iniciar" (labeled "Iniciar navegación GPS") and an information icon.
 - Annotation: "Pulse sobre esta zona y arrastre a la posición deseada" pointing to the group list.
- Bottom Section (Trayectos):**
 - Header: "Trayectos GRUPO 006 - 13:00" with a "Nombre" label.
 - Back button: "Volver a la pantalla Servicios asignados".
 - Trayecto 1: "SON ESPASES H (Palma de Mallorca)"
 - Time: "13:00:00".
 - Address: "Carrer de CONSULTAS EXTERNAS MEDICINA INTERNA BUTACA DEAMBULA CON AYUDA OXIGENOTERAPIA".
 - Buttons: "llegada a destino" (labeled "Identificador del destino del trayecto") and an information icon.
 - Annotation: "Indicador de información del servicio actualizada" pointing to the information icon.
 - Trayecto 2: "SON ESPASES H (Palma de Mallorca)"
 - Time: "14:15:00".
 - Address: "Carrer del , 10 (Palma) CONSULTAS EXTERNAS GEREATRIA BUTACA DEAMBULA CON AYUDA".
 - Buttons: "llegada a origen" (labeled "Indicador de nueva parada incluida en la ruta") and a plus icon.
 - Annotation: "Indicador de nueva parada incluida en la ruta" pointing to the plus icon.

Conclusiones

- Mejorar el acceso, el uso y la calidad de la TIC.
- Incrementar la eficiencia en la prestación de los servicios sanitarios.
- Modernizar los servicios públicos sanitarios a través de la implantación de las TIC.
- Impulsar la implantación de la eSalud.

Paciente alemán que vive en emplazamiento de difícil acceso nos proporciona las coordenadas de su vivienda.



VS



Llegamos antes con lo que mejoramos la calidad de vida de los pacientes con enfermedades tiempo-dependientes.

Muchas gracias.