



**UNIÓN EUROPEA**

# ACTO ANUAL POLÍTICA REGIONAL Y FONDOS EUROPEOS EN ESPAÑA

## Viaducto de Almonte

Línea de Alta Velocidad Madrid- Extremadura

20 de noviembre 2017



**Una manera de hacer Europa**





# FONDOS EUROPEOS Y COMUNICACIÓN EN ADIF

# ¿QUÉ ES ADIF?



**Entidad pública  
empresarial dependiente  
del Ministerio de  
Fomento**

**Construcción y gestión de  
infraestructuras ferroviarias en  
España**

**Importante actividad inversora  
asociada a la construcción de alta  
velocidad ferroviaria**





# IMPORTANCIA DE LOS FONDOS EUROPEOS PARA ADIF



**UNIÓN EUROPEA**

Trabajamos para lograr un  
transporte sostenible

**Una manera de hacer Europa**



Dentro del **periodo 2014-2020:**

**El Fondo Europeo de Desarrollo Regional (FEDER)** dentro del P.O. Crecimiento Sostenible, Objetivo Temático 7: Transporte sostenible, asigna de manera indicativa **una ayuda estimada de 1.675 millones** a distintas actuaciones





# BUENAS PRÁCTICAS DE COMUNICACIÓN EN ADIF

# ESTRATEGIA DE COMUNICACIÓN

## Una manera de hacer Europa

Las actuaciones contenidas en las Estrategias de Comunicación Fondos Europeos tratan de:

⊙ Garantizar la  
**transparencia**

⊙ **Concienciar** a la  
ciudadanía

# COMUNICACIÓN

## Objetivo Estratégico

⦿ **Hacer visibles** las intervenciones

⦿ **Alcance de la Política de Cohesión**

⦿ Reflejar el **papel** que juega la **Unión Europea**

⦿ Incrementar el **crecimiento económico** y el **empleo** en España



# VIADUCTO DE ALMONTE



# VIADUCTO DE ALMONTE



Vídeo

# VIADUCTO DE ALMONTE

**La actuación ha sido  
convenientemente difundida  
entre los beneficiarios  
potenciales y el público general**

# VIADUCTO DE ALMONTE

## Visitas obras



# VIADUCTO DE ALMONTE

## Visitas obras



### Línea de Alta Velocidad Madrid-Extremadura. Tramo: Embalse de Alcántara-Garrovilleas

La construcción del viaducto sobre el río Almonte en el Embalse de Alcántara afianzará a España en la vanguardia internacional de la alta velocidad y la ingeniería. Con sus 384 metros de luz principal se convertirá en el puente arco de alta velocidad con mayor luz del mundo.

Por sus características y dimensiones, el viaducto sobre el río Almonte conseguirá ser una referencia de la alta velocidad en España.

#### Datos técnicos

- Longitud total: 996 m
- Luz principal: 384 m
- Hormigón de alta resistencia
- 850.000 kg de acero en tirantes provisionales



UNIÓN EUROPEA

Una manera de hacer Europa

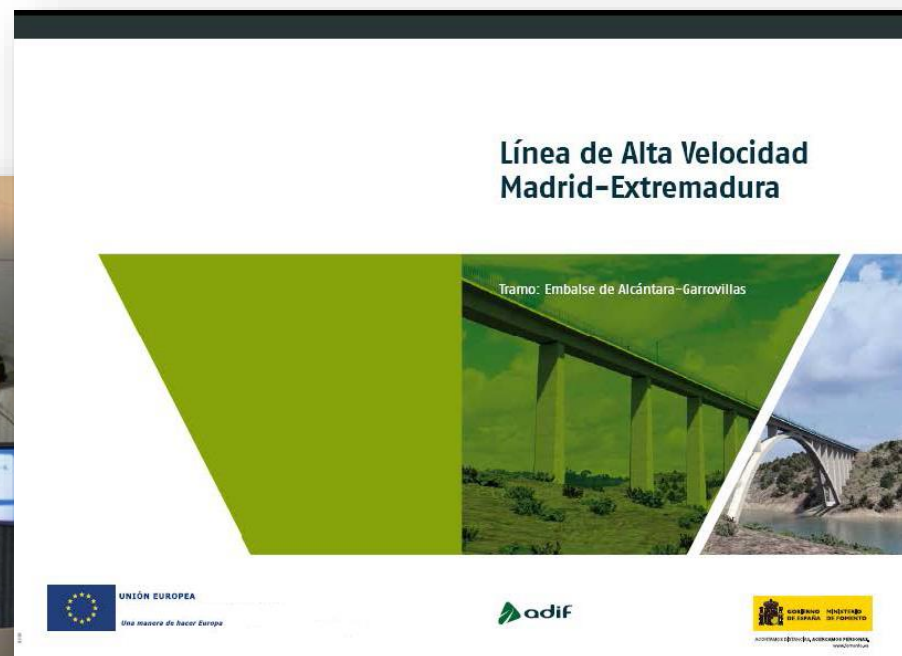
Paneles



# VIADUCTO DE ALMONTE



Trasera presentación



Tríptico del subtramo  
Embalse de Alcántara-  
Garrovillas

# VIADUCTO DE ALMONTE

DO/S S222

16/11/2010

Estados miembros - Obras - Contratos adjudicados - Procedimiento abierto

3/3

339221-2010-ES

VI.3.1) **Órgano competente para los procedimientos de recurso**

Órgano de Contratación del Administrador de Infraestructuras Ferroviarias

C/ Titán, 4 y 6

28045 Madrid

ESPAÑA

Teléfono +34 917744837

Fax +34 917745814

VI.3.2) **Presentación de recursos**

VI.3.3) **Servicio que puede facilitar información sobre la presentación de recursos**

Dirección de Contratación, Administración y Recursos

C/ Titán, 4 y 6

28045 Madrid

ESPAÑA

Teléfono +34 917744837

Internet: [www.adif.es](http://www.adif.es)

Fax +34 917745814

VI.4) **FECHA DE ENVÍO DEL PRESENTE ANUNCIO:**

11.11.2010

Anuncios de Licitación y  
Adjudicación en DOUE

# VIADUCTO DE ALMONTE



Carteles de obra



# VIADUCTO DE ALMONTE



## Nota de prensa

con un vano central de tipo arco, de 384 m, que se convertirá, una vez concluido, en récord mundial de luz (distancia entre pilas) en su tipología de arco para uso ferroviario de alta velocidad. Por sus características y dimensiones, el viaducto sobre el río Almonte se convertirá en una referencia de la Alta Velocidad en España.

La ejecución de este viaducto se justifica en el respeto al corredor confinado en el estudio informativo y a la Declaración de Impacto Ambiental (DIA), la anchura del cauce a cruzar, la imposibilidad de disponer pilas en el cauce del embalse y la coexistencia de la nueva infraestructura con el territorio atravesado.

Tanto su diseño como el proceso constructivo elegido han buscado en todo momento el compromiso entre la viabilidad técnica y la optimización de medios y costes, cuidando la estética de una actuación tan singular.

La luz principal del viaducto hará que se convierta en el puente con arco, de hormigón o acero, de alta velocidad con mayor luz del mundo, superando al puente Dashheguan en China, con 336 m. También, y centro de los de uso ferroviario (aunque no de alta velocidad), superará en más de 100 m al puente, también de hormigón, sobre el lago Froschgrund en Alemania, en la línea Nüremberg-Erfurt, con 270 m.

En España, el referente más cercano es el viaducto de Contreras, situado entre los límites de las provincias de Cuenca y Valencia, una de las obras emblemáticas de la ingeniería civil española con un arco ferroviario de hormigón de 261 metros de luz.

Si lo comparamos sólo con puentes de arco de hormigón, fuera del uso ferroviario, se convertirá en el tercero de mayor luz a nivel mundial, solo superado por el puente Wanxian en China (420 m) y muy cerca del mayor de los puentes entre las islas de Sveti Marko y Krk en Croacia (390 m). Se trata de un enorme reto técnico que afianzará a España en la vanguardia internacional de la Alta Velocidad y la Ingeniería.

Por otra parte, en este mismo subtramo se han proyectado también otros tres viaductos: uno sobre el arroyo de Santa Ana, de 341 m de

almontero@adif.es  
madrioseo@adif.es  
Página 2 de 6

Esta información puede ser utilizada en su integridad o en parte sin necesidad de citar fuentes.

Departamento de Comunicación e RRHH de ADIF  
C/Alfonso Fernández Prada, 100  
28014 MADRID  
Tel: 91 480 00 00  
Fax: 91 480 00 00

www.adif.es

## Descripción de la línea y sus estructuras singulares en la web de ADIF



Castellano English Català Galego Euskara Valencià

Accesibilidad Adif Móvil

Conocer Adif Infraestructura y estaciones Nuestros Compromisos Ocio y cultura Comunicación y prensa

Inicio Infraestructuras y estaciones Líneas de alta velocidad Línea Madrid - Extremadura - Frontera Portuguesa

### Estaciones

### Accesibilidad estaciones

### Líneas de alta velocidad

Financiación europea  
Línea Madrid - Sevilla  
Línea Córdoba - Málaga  
Línea Madrid - Barcelona -  
Frontera Francesa  
Línea Madrid - Valladolid  
Línea Madrid - Toledo  
Línea León - Asturias  
Línea Levante  
Línea Madrid-Galicia.

## Líneas de Alta Velocidad

### Línea Madrid - Extremadura - Frontera Portuguesa

#### UNIÓN EUROPEA



Una manera de  
hacer Europa

Por el Fondo Europeo de Desarrollo Regional (FEDER), a través del del P.O. Fondo de Cohesión – FEDER y del P.O. de Extremadura, las obras de plataforma del tramo Talayuela – Cáceres – Mérida, con unas ayudas estimadas de 240,5 y 201,4 millones de euros, respectivamente.

Por las Ayudas RTE-T (Redes Transeuropeas de Transporte), los estudios y proyectos del tramo Talayuela – Frontera Portuguesa, así como las obras de plataforma del tramo Mérida – Badajoz - Caia, con una ayuda de 127,6 millones de euros.

## Notas de prensa



# VIADUCTO DE ALMONTE



Puntos de Información y Atención  
al Ciudadano (PIAC)



# VIADUCTO DE ALMONTE

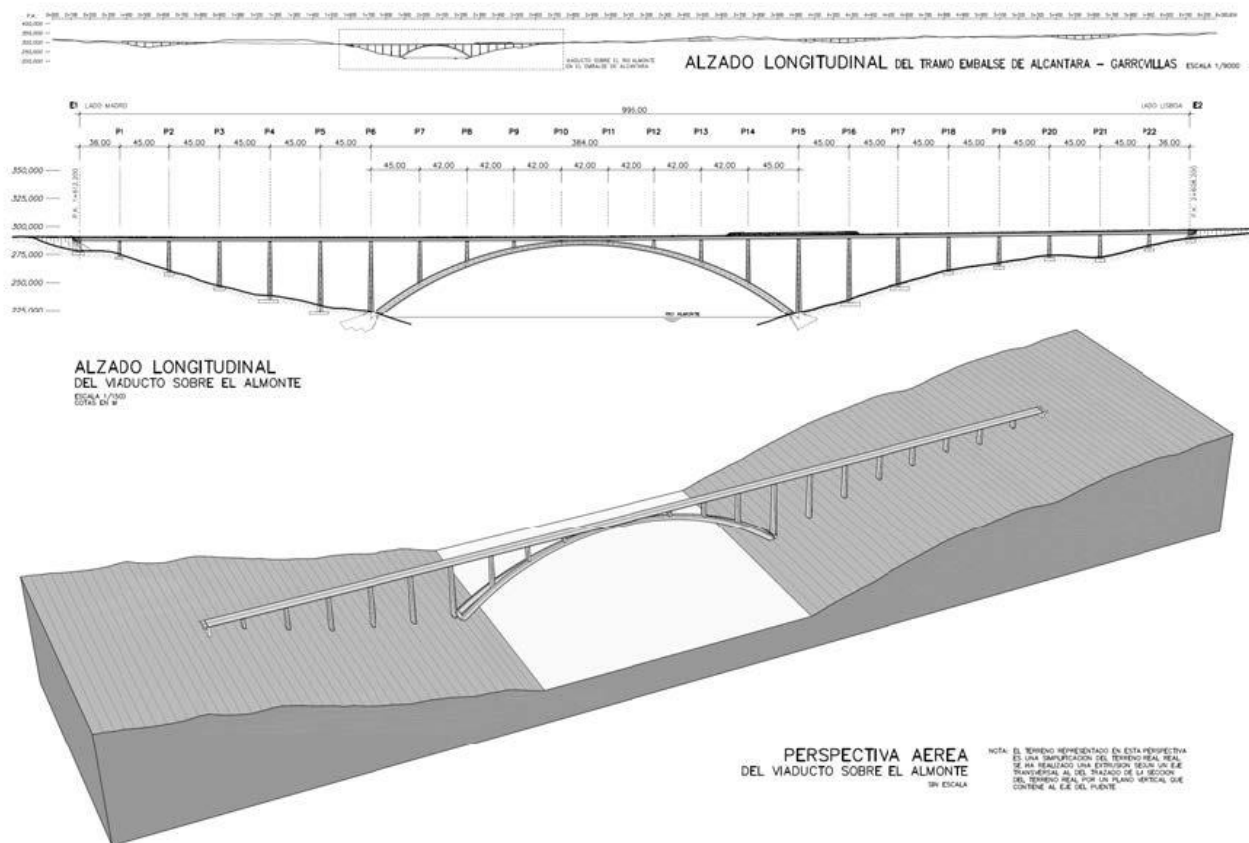


Vídeo premiado  
internacionalmente



# VIADUCTO DE ALMONTE

## La actuación incorpora elementos innovadores



# VIADUCTO DE ALMONTE

## Premio ENR Global Best Projects

Reconocimiento de Mejor Proyecto Global, en la categoría de Puente/Túnel



# VIADUCTO DE ALMONTE

**Los resultados obtenidos con la misma se adaptan a los objetivos establecidos**



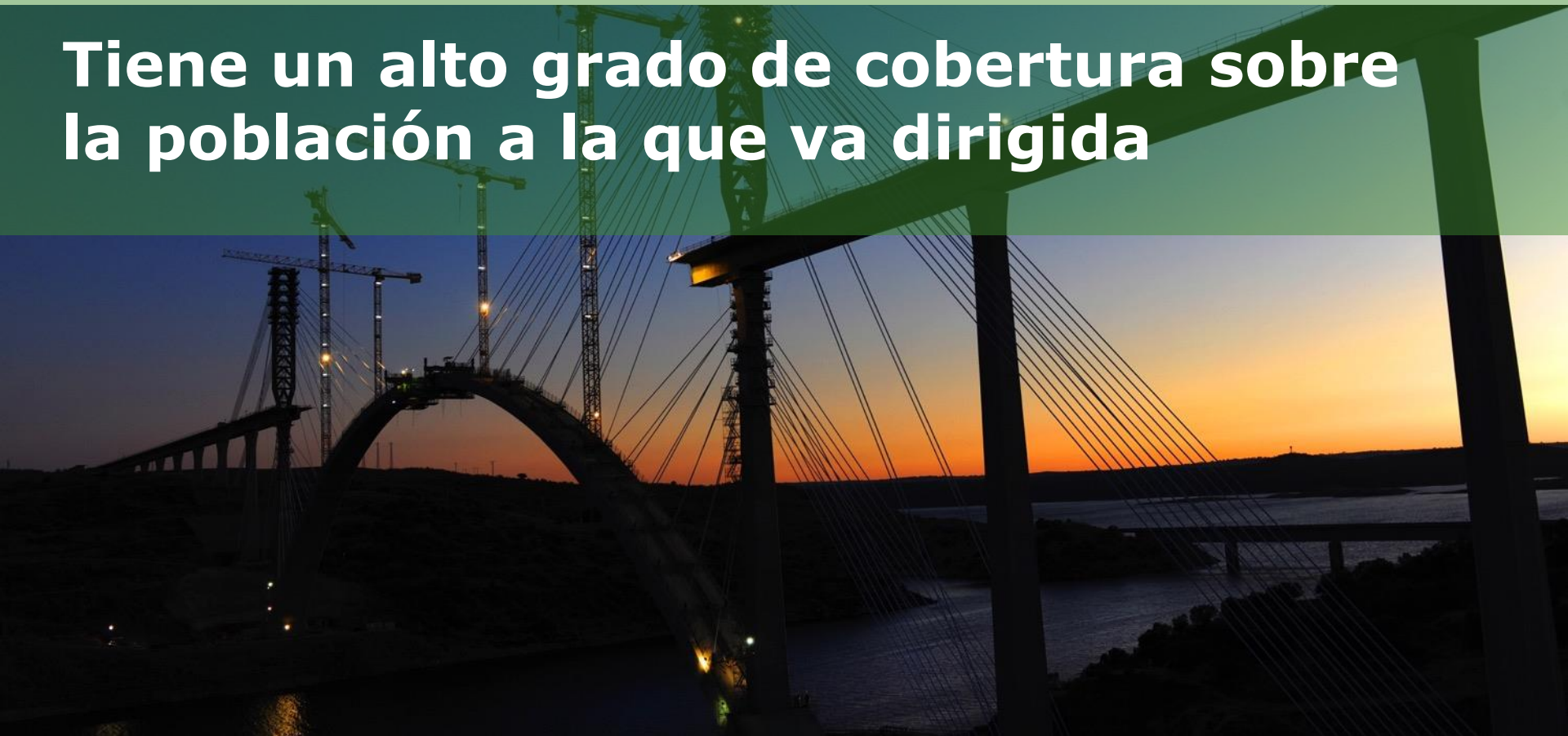
# VIADUCTO DE ALMONTE

Contribuye a la resolución de un problema o debilidad regional



# VIADUCTO DE ALMONTE

Tiene un alto grado de cobertura sobre la población a la que va dirigida





# VIADUCTO DE ALMONTE



**Se han tenido en cuenta los criterios horizontales de igualdad de oportunidades y sostenibilidad ambiental**

# VIADUCTO DE ALMONTE



**Sinergias con  
otras políticas o  
instrumentos de  
intervención  
pública**



**UNIÓN EUROPEA**

# ACTO ANUAL POLÍTICA REGIONAL Y FONDOS EUROPEOS EN ESPAÑA



**Una manera de hacer Europa**

