

ACTO ANUAL DE COMUNICACIÓN 2013

UNIÓN EUROPEA



Asturias
Reflejo de Europa

El Escorial, 12 y 13 de diciembre de 2013



Dirección General de Presupuestos y Sector Público
Consejería de Hacienda y Sector Público

Estructura de la presentación

- 1.- CARACTERÍSTICAS ASTURIAS
- 2.- ACTUACIONES URBANAS COFINANCIADAS EN ASTURIAS FFEE
1987-2006
- 3.- ACTUACIONES CULTURALES Y TURÍSTICAS EN EJE URBANO PO
FEDER 2007-2013
 - 3.1.- PROYECTOS EN LAS TRES CIUDADES PRINCIPALES DE LA REGIÓN
 - 3.2.- PROYECTOS EN NÚCLEOS SECUNDARIOS DEL ÁREA URBANA
CENTRAL DE ASTURIAS



1. CARACTERÍSTICAS ASTURIAS:

- Área Metropolitana : Sexta por Población de España.
- Concentra 85% de la población de la región (900.000 habitantes en unos 3.000 km²).

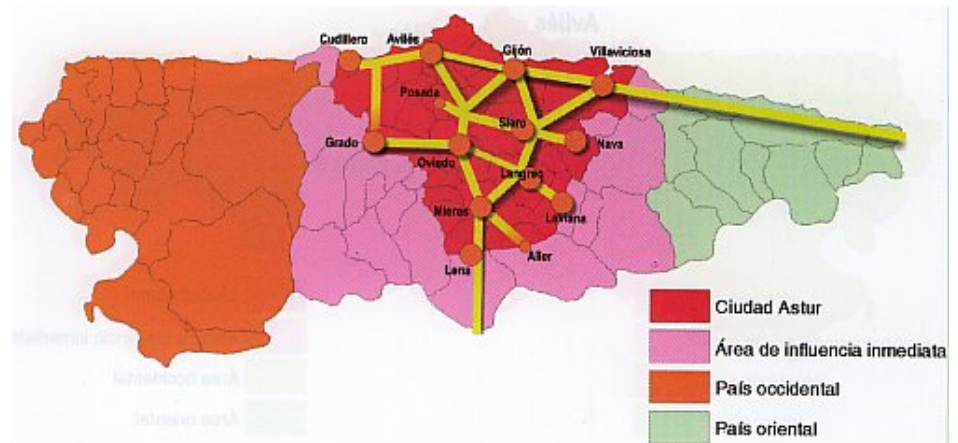
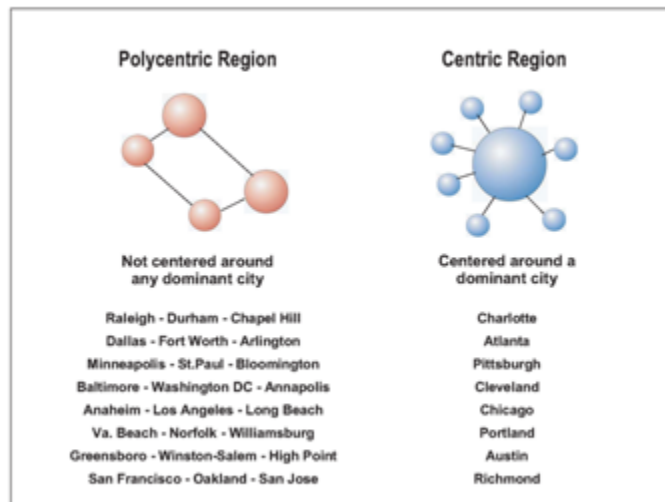


➤ Desarrollo urbano ligado a tradición industrial sustentada en el carbón y el acero.



➤ **Área policéntrica:** no existe ciudad predominante

- ✓ Tres áreas urbanas principales: Avilés 150.000 habitantes, Gijón 310.000 habitantes y Oviedo 295.000 habitantes.
- ✓ Dos áreas urbanas secundarias: Cuenca Caudal (Mieres) 80.000 habitantes y Cuenca Nalón (Langreo) 70.000 habitantes.
- ✓ Inusual en España, aunque habitual en Europa (ejemplo Ruhr en Alemania, Stoke-on-Trent en Inglaterra...) y en USA.



UNIÓN EUROPEA



Asturias
Reflejo de Europa

- Resto región con baja densidad.
- El 33% del Territorio son Espacios Protegidos.

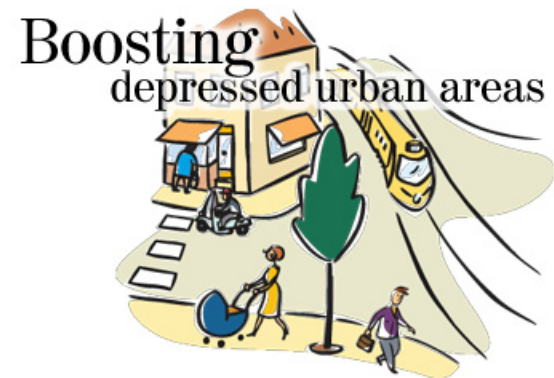


UNIÓN EUROPEA



Asturias
Reflejo de Europa

2.- ACTUACIONES COFINANCIADAS FONDOS EUROPEOS 1987-2006 EN DESARROLLO URBANO



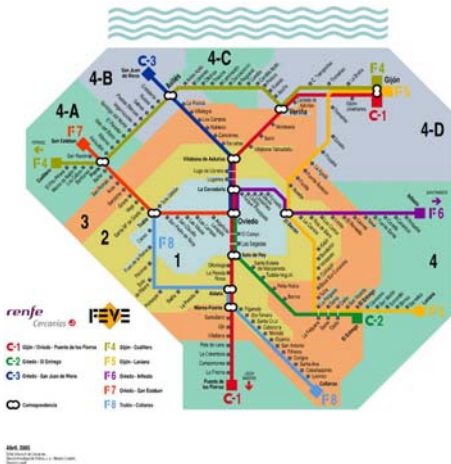
UNIÓN EUROPEA



Asturias
Reflejo de Europa

EMPRESA: Creación de dos Parques Tecnológicos, centros tecnológicos y parques empresariales.

TRANSPORTE: Fortalecimiento del sistema multimodal de cercanías (Metro tren).



MEDIOAMBIENTE:

- Saneamientos integrales en los núcleos urbanos principales. Recuperación ambiental en Gijón (generación de nuevas playas como Poniente, El Arbeyal).
- Cinturón Verde en Oviedo con el soterramiento de vías.
- Recuperación ambiental ría Avilés.
- Recuperación ambiental (ríos contaminados, escombreras) en las comarcas mineras.
- Establecimiento del Consorcio de Residuos de Asturias.



PROYECTOS TURÍSTICOS SINGULARES:

Puerto Deportivo en Gijón, Museo Arqueológico de Oviedo, Museo del Ferrocarril en Gijón, Museo Jurásico, Museo de la Siderurgia y Museo de la Minería.

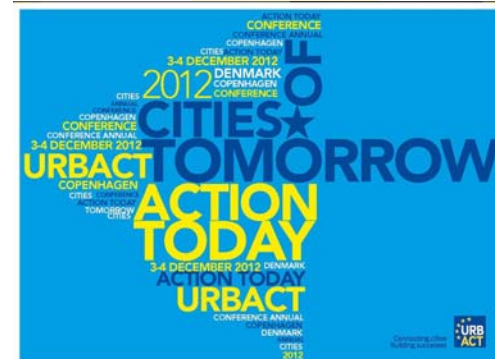


REGENERACION URBANA:

- Recuperación del centro histórico de las tres ciudades principales para actividad comercial, educativa, de ocio etc...
- Urban Langreo y Avilés (Ciudades del Acero).
- Rehabilitación de viviendas y barriadas obreras. Puesta en valor de núcleos obreros singulares (ejemplo Bustiello).



3.-ACTUACIONES CULTURALES Y TURISTICAS EN EJE URBANO PROGRAMA OPERATIVO FEDER 2007-2013

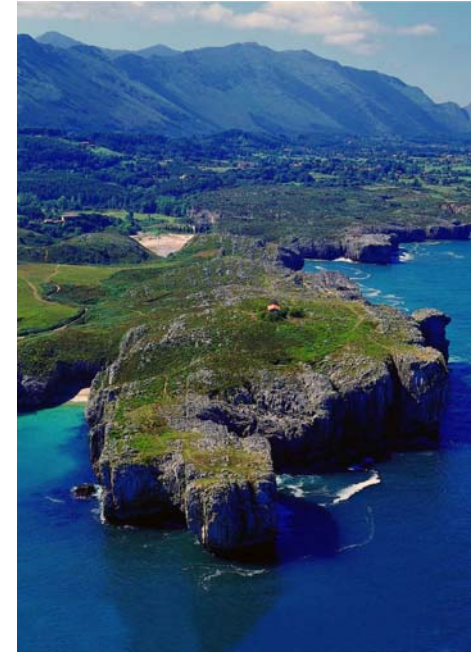


UNIÓN EUROPEA
FEDER
P. O. Principado
de Asturias 2007-2013



Asturias
Reflejo de Europa

Análisis situación de partida en 2006



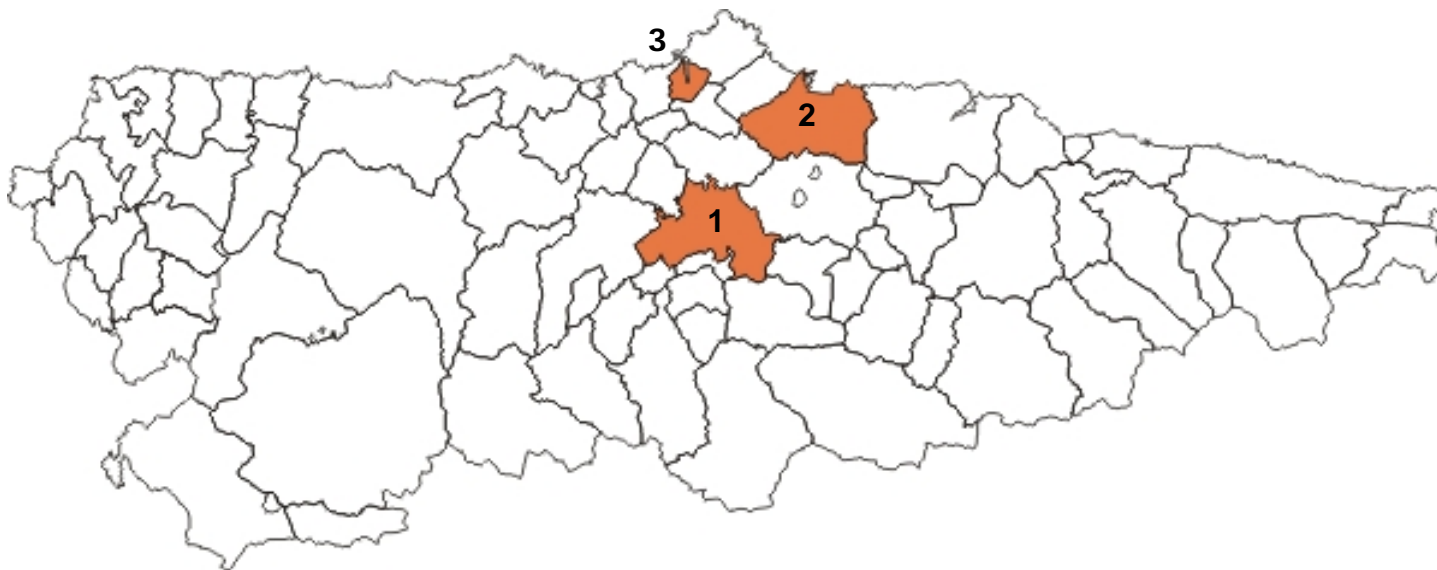
- Asturias plenamente identificada como destino turístico dentro de la España Verde (Asturias Paraíso Natural).
- Es necesario fomentar turismo de senderismo (sendas verdes) y recuperación ambiental de la costa (senda costera y playas).

Análisis situación de partida en 2006



- Una potencialidad en turismo urbano más innovador poco desarrollada: turismo cultural, turismo de congresos, turismo relacionado con patrimonio industrial, etc.
- Insuficientes infraestructuras culturales/turísticas que permitan prolongar la estancia en Oviedo, Gijón y Avilés.
- Necesidad de impulsar nuevos proyectos turístico-culturales en núcleos secundarios dentro del área metropolitana central (Langreo y Castrillón).
- Desconocimiento entre la población asturiana de su patrimonio. Necesaria la puesta en valor del proceso de industrialización y del patrimonio industrial y minero. Reconocimiento de los valores sociales ligados a esta cultura: progreso, solidaridad, igualdad, etc.
- Disminución recursos PO FEDER 2007-2013. Algunas de las nuevas infraestructuras no tienen financiación FEDER.

3.1 PROYECTOS EN LAS TRES CIUDADES PRINCIPALES DE LA REGIÓN



CARACTERÍSTICAS Y OBJETIVOS

1. OVIEDO

Turismo urbano más tradicional. Premios Príncipe de Asturias. Temporadas de Opera. Casco Histórico relevante: Catedral, Prerrománico, etc.
➤Potenciar museos existentes y fomentar el desarrollo de turismo de congresos y negocios.

2. GIJÓN

Turismo más cosmopolita. Capital gastronómica. Semana Negra. Festival de Cine de Gijón.
➤Potenciar arte contemporáneo y recuperar el inmenso patrimonio arquitectónico de "La Laboral" como espacio de cultura.

3. AVILÉS

Casco histórico bien conservado. Importante programación cultural (teatro, cine, etc.)
➤Posicionar la ciudad como destino turístico cultural frente a su imagen de ciudad industrial.

3.1 PROYECTOS EN LAS TRES CIUDADES PRINCIPALES DE LA REGIÓN



PROYECTOS EJECUTADOS 2007-2013

Oviedo
PALACIO DE CONGRESOS
Financiación municipal, regional y privada

MUSEO BELLAS ARTES DE ASTURIAS
Financiación P.O. FEDER 2007-2013
Usos: Pinacoteca

Gijón
LABORAL CIUDAD DE LA CULTURA
Financiación regional y estatal
Usos: centro arte contemporáneo,
teatro y Universidad

Avilés
CENTRO NIEMEYER
Financiación regional
Usos: auditorio música contemporánea,
exposiciones temporales

CENTRO NIEMEYER AVILÉS



UNION EUROPEA



Asturias
Reflejo de Europa

CENTRO NIEMEYER AVILÉS



UNIÓN EUROPEA



Asturias
Reflejo de Europa

LABORAL CIUDAD DE LA CULTURA GIJÓN



UNION EUROPEA



Asturias
Reflejo de Europa

LABORAL CIUDAD DE LA CULTURA GIJÓN



UNIÓN EUROPEA



Asturias
Reflejo de Europa

PALACIO DE CONGRESOS DE OVIEDO



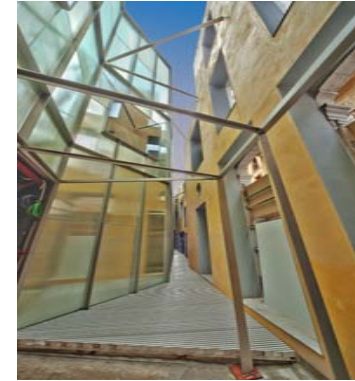
MUSEO BELLAS ARTES DE ASTURIAS FEDER 2007-2013



CARACTERÍSTICAS DEL MUSEO ACTUAL:

- Museo fundado en el siglo XX, ocupa actualmente dos edificios de los siglos XVII Palacio Velarde y XVIII Oviedo-Portal.
- Incorporación en 1995 de la importante colección del financiero asturiano Pedro Masaveu .
- El Museo tiene 14.000 piezas entre pintura, escultura, artes gráficas, artes industriales y fotografía. De ellas, suelen estar expuestas unas 450.
- Actuales dimensiones del Museo: 4.000 metros cuadrados en su conjunto.

MUSEO BELLAS ARTES OVIEDO



OBJETIVOS DE LA AMPLIACIÓN:

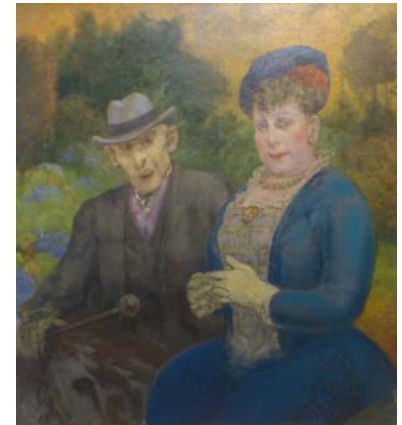
- Incremento de la superficie útil con una ampliación que aportará 4.387 m², duplicando su tamaño actual.
- Potenciar la presencia del Museo con una fachada al espacio más significativo del casco antiguo: la Plaza de la Catedral por la que tendrá un nuevo acceso.
- Aumentar el número de actividades programadas por el museo: exposiciones temporales, conferencias, conciertos, actividades didácticas con escolares, etc.
- Coste de la intervención: 17,4 millones de euros incluido en el PO FEDER 2007-2013.

UNIÓN EUROPEA



Asturias
Reflejo de Europa

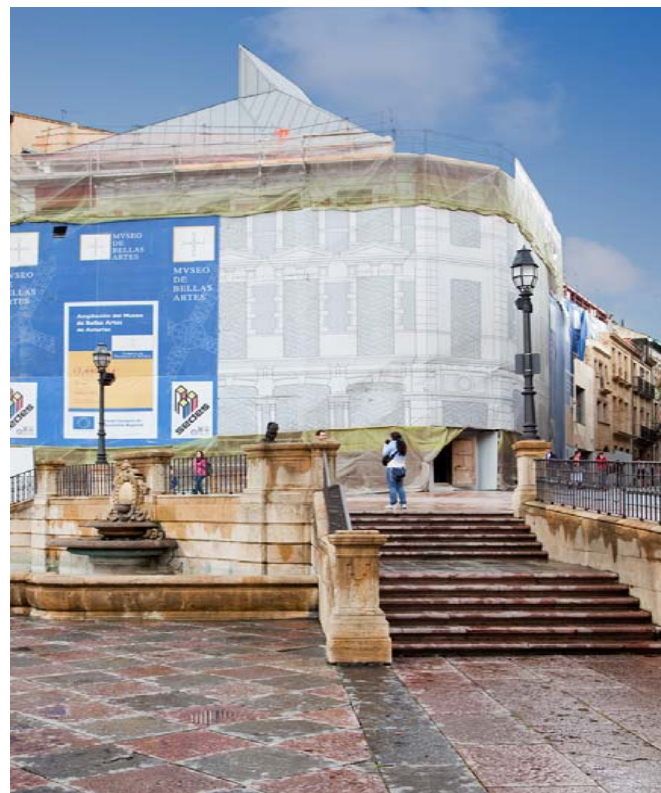
MUSEO BELLAS ARTES OVIEDO



MUSEO BELLAS ARTES OVIEDO

Acción de Comunicación Innovadora:

Instalación de Lona publicitaria ocupando las dos fachadas del edificio que hace esquina en la Plaza de la Catedral para visualización de la financiación FEDER del proyecto



UNIÓN EUROPEA

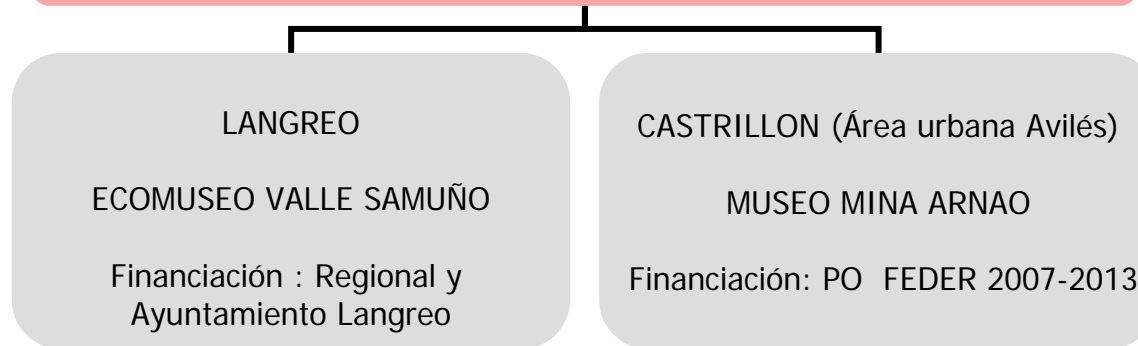


Asturias
Reflejo de Europa

3.2 PROYECTOS EN NUCLEOS URBANOS SECUNDARIOS



INVERSIONES 2007-2013 EN NUCLEOS URBANOS SECUNDARIOS



UNIÓN EUROPEA



Asturias
Reflejo de Europa

ECOMUSEO VALLE DE SAMUÑO EN LANGREO



CARACTERÍSTICAS:

- Completo ejemplo del conjunto de un pozo minero en la cuenca central hullera asturiana.
- El espacio museístico comprende el pozo y los distintos edificios ligados a su explotación: Casa de Máquinas, Lampistería, Casa de Aseos, Oficinas Administrativas, Naves de Talleres...
- Con una inversión de 6,5 millones de euros, se ha abierto al público el 15 de junio de 2013, con un número de 22.000 visitantes hasta ahora.

ECOMUSEO VALLE DE SAMUÑO EN LANGREO



VISITA:

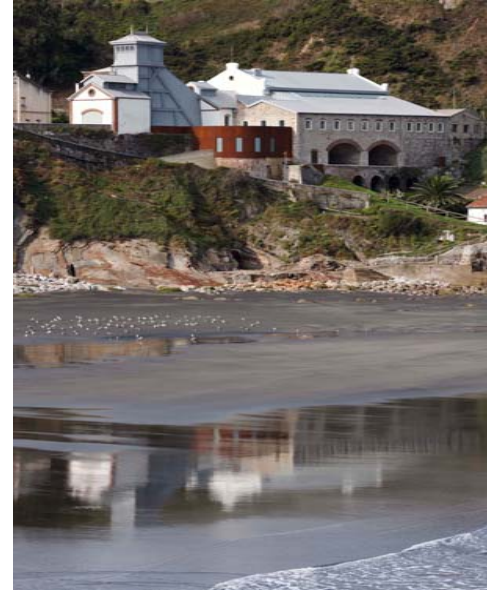
- Acceso al museo por tren minero desde estación de tren de El Cadaviu. El primer tramo son 2 kilómetros a cielo abierto.
- Tramo final hasta el pozo de 1 kilómetro por túnel minero.
- Se desembarca en primera planta del pozo, a 30 metros de profundidad.
- Se accede al resto de los espacios visitables por el ascensor-jaula de la caña del pozo.

ECOMUSEO VALLE DE SAMUÑO EN LANGREO



MUSEO MINA ARNAO CASTRILLÓN PO FEDER

Administración Local



CARACTERÍSTICAS:

- Museo que permite visitar el primer pozo minero vertical perforado en Asturias (año 1833) y ubicado en primera línea de costa. Fue la única explotación minera submarina de España.
- Rehabilitación arquitectónica sumamente respetuosa con la singularidad del emplazamiento, del edificio y especialmente del castillete, que conocido como el "Güelu", y recubierto de zinc, es el más antiguo de cuantos quedan en Asturias.

MUSEO MINA ARNAO CASTRILLÓN

PO FEDER Administración Local



VISITA:

- Zonas expositivas e interpretativas sobre el origen, el desarrollo de la mina y de la fábrica de zinc anexa, el paternalismo industrial, el poblado obrero, etc.
- Se accede por ascensor-jaula de la caña del pozo a las galerías al nivel del mar.
- Con un coste de 5 millones de euros, se encuentra abierto al público desde el 30 de julio de 2013.

MUSEO MINA ARNAO CASTRILLÓN

Acciones de Comunicación



UNIÓN EUROPEA



Asturias
Reflejo de Europa

GRACIAS POR SU ATENCIÓN

UNIÓN EUROPEA



Asturias
Reflejo de Europa

