

## ARAGÓN

	Último Dato		Dato Anual <sup>(*)</sup>		PERÍODO	FUENTE
	Valor	Tasa Interanual	Valor	Tasa Interanual		
<b>OFERTA</b>						
<b>INDUSTRIA</b>						
Índice Producción Industrial. Base 2005	86,8	-23,3	86,0 (1)	-22,9	Jul-09	INE
Indicador Clima Industrial (Saldo rptas.)	-38,5	-	-36,4 (1)	-	May-09	Elab.Propia
Nivel Cartera de Pedidos (Saldo rptas.)	-62,8	-	-75,7 (1)	-	Ago-09	MITYC
Tendencia Producción (Saldo rptas.)	-14,3	-	-7,5 (1)	-	Ago-09	MITYC
Nivel Stocks (Saldo rptas.)	17,9	-	25,8 (1)	-	Ago-09	MITYC
Utilización Capacidad Productiva (%)	64,9	-	65,0 (1)	-	3ºT-09	MITYC
<b>CONSTRUCCIÓN</b>						
Viviendas Iniciadas	418,0	-68,5	1.524,0 (2)	-58,1	Mar-09	Mº Vivienda
Proyectos Visados	722,0	40,7	2.500,0 (2)	-59,7	Jun-09	CSCAE
Licitación (Millones €)	57,2	-40,0	352,9 (2)	-47,6	May-09	Mº Fomento
<b>SERVICIOS</b>						
Pernoctaciones Establ.Hoteleros (Miles personas)	411,2	-30,4	2.381,2 (2)	-23,2	Jul-09	INE
Pernoctaciones Acampamentos (Miles personas)	244,9	-7,0	481,3 (2)	-2,2	Jul-09	INE
Pernoctaciones Apartamentos (Miles personas)	31,2	7,7	145,7 (2)	2,1	Jul-09	INE
Grado Ocupac. Establ.Hoteleros	32,5	-32,6	33,7 (1)	-20,9	Jul-09	INE
Grado Ocupac. Acampamentos	35,6	-9,5	25,7 (1)	-4,9	Jul-09	INE
Grado Ocupac. Apartamentos	25,9	-11,2	19,9 (1)	-12,2	Jul-09	INE
Transporte Aéreo (Miles pasajeros)	62,6	-14,4	307,4 (2)	-9,8	Jul-09	Mº Fomento
<b>DEMANDA</b>						
<b>CONSUMO</b>						
IPI Bienes de Consumo. Base 2005	80,7	-22,5	92,8 (1)	-12,7	Abr-09	INE
Consumo Gasolina (tm)	15.396,7	1,4	83.316,9 (2)	-6,4	Jun-09	MITYC
Matriculación Turismos	1.498,0	-6,5	14.481,0 (2)	-32,9	Ago-09	Mº Interior
<b>INVERSIÓN</b>						
IPI Bienes de Equipo. Base 2005	89,6	-30,8	83,5 (1)	-30,8	Abr-09	INE
Matriculación Vehículos Carga	252,0	-58,8	3.449,0 (2)	-66,5	Ago-09	Elab.propia
Inscripción Maquinaria Agrícola	112,0	-23,8	445,0 (2)	-33,2	Jun-09	MARM
<b>COMERCIO EXTERIOR</b>						
Importaciones (Millones €)	514,7	-26,2	2.870,5 (2)	-36,5	Jun-09	AEAT
Exportaciones (Millones €)	661,1	-8,3	3.483,1 (2)	-26,3	Jun-09	AEAT
<b>MERCADO DE TRABAJO</b>						
<b>ACTIVOS</b>						
Total (Miles personas)	658,0	-0,3	659,8 (1)	0,6	2ºT-09	INE
Mujeres (Miles personas)	282,0	1,4	281,5 (1)	1,3	2ºT-09	INE
Hombres (Miles personas)	375,0	-1,7	377,8 (1)	0,1	2ºT-09	INE
<b>OCUPADOS</b>						
Total (Miles personas)	572,6	-6,9	574,1 (1)	-6,5	2ºT-09	INE
Agricultura (Miles personas)	26,6	-13,1	25,8 (1)	-13,9	2ºT-09	INE
Industria (Miles personas)	109,9	-18,2	111,3 (1)	-17,3	2ºT-09	INE
Construcción (Miles personas)	58,2	-17,7	58,0 (1)	-18,7	2ºT-09	INE
Servicios (Miles personas)	377,9	-0,4	379,0 (1)	0,3	2ºT-09	INE
<b>ASALARIADOS</b>						
Total (Miles personas)	461,6	-8,3	463,8 (1)	-7,7	2ºT-09	INE
Agricultura (Miles personas)	5,9	-40,4	5,9 (1)	-38,2	2ºT-09	INE
Industria (Miles personas)	101,8	-17,0	102,7 (1)	-16,1	2ºT-09	INE
Construcción (Miles personas)	43,2	-16,6	41,7 (1)	-19,5	2ºT-09	INE
Servicios (Miles personas)	310,7	-2,7	313,6 (1)	-1,6	2ºT-09	INE
<b>PARADOS</b>						
Total (Miles personas)	85,6	91,5	85,8 (1)	104,9	2ºT-09	INE
Mujeres (Miles personas)	35,0	44,0	35,6 (1)	58,7	2ºT-09	INE
Hombres (Miles personas)	50,6	148,0	50,2 (1)	158,1	2ºT-09	INE

	Último Dato		Dato Anual <sup>(1)</sup>		PERÍODO	FUENTE
	Valor	Tasa Interanual	Valor	Tasa Interanual		
<b>TASA DE ACTIVIDAD</b>						
Total	58,8	-	59,0 <sup>(1)</sup>	-	2ºT-09	INE
Menores de 20 años	21,1	-	23,5 <sup>(1)</sup>	-	2ºT-09	INE
Mujeres	50,3	-	50,2 <sup>(1)</sup>	-	2ºT-09	INE
<b>TASA DE PARO</b>						
Total	13,0	-	13,0 <sup>(1)</sup>	-	2ºT-09	INE
Menores de 20 años	42,6	-	43,3 <sup>(1)</sup>	-	2ºT-09	INE
Mujeres	12,4	-	12,6 <sup>(1)</sup>	-	2ºT-09	INE
<b>PARO REGISTRADO (4)</b>						
Total (Miles personas)	80,7	74,8	74,6 <sup>(1)</sup>	75,7	Ago-09	INEM
Agricultura (Miles personas)	2,4	116,5	2,2 <sup>(1)</sup>	89,3	Ago-09	INEM
Industria (Miles personas)	14,6	90,2	13,8 <sup>(1)</sup>	93,9	Ago-09	INEM
Construcción (Miles personas)	15,0	74,2	15,0 <sup>(1)</sup>	140,5	Ago-09	INEM
Servicios (Miles personas)	44,6	73,1	40,2 <sup>(1)</sup>	59,3	Ago-09	INEM
Sin Empleo Anterior (Miles personas)	4,1	36,5	3,5 <sup>(1)</sup>	27,6	Ago-09	INEM
<b>AFILIADOS A LA SEG.SOCIAL (4)</b>						
Total (Miles personas)	544,1	-8,8	550,2 <sup>(1)</sup>	-7,4	Ago-09	MTIN
Agricultura (Miles personas)	39,1	0,0	36,4 <sup>(1)</sup>	-1,5	Ago-09	MTIN
Industria (Miles personas)	102,6	-10,1	104,3 <sup>(1)</sup>	-10,1	Ago-09	MTIN
Construcción (Miles personas)	56,0	-18,6	58,5 <sup>(1)</sup>	-21,5	Ago-09	MTIN
Servicios (Miles personas)	344,6	-8,0	349,4 <sup>(1)</sup>	-4,8	Ago-09	MTIN
<b>PRECIOS</b>						
<b>ÍNDICE PRECIOS AL CONSUMO. Base 2006</b>						
General	106,94	-1,3	106,69 <sup>(1)</sup>	-0,5	Ago-09	INE
Alimentación, bebidas y tabaco	109,39	-1,3	109,75 <sup>(1)</sup>	0,0	Ago-09	INE
Sin Alimentación	106,06	-1,3	105,67 <sup>(1)</sup>	-0,7	Ago-09	INE
Diferencial Inflación España (pp)	-0,49	-	-0,11 <sup>(1)</sup>	-	Ago-09	INE
<b>SALARIOS</b>						
<b>INCREMENTO SALARIAL</b>						
Total (%)	3,1	-	3,2 <sup>(3)</sup>	-	Ago-09	MTIN
Agricultura (%)	2,2	-	2,3 <sup>(3)</sup>	-	Ago-09	MTIN
Construcción (%)	3,5	-	3,4 <sup>(3)</sup>	-	Ago-09	MTIN
Industria (%)	3,2	-	3,2 <sup>(3)</sup>	-	Ago-09	MTIN
Servicios (%)	3,0	-	3,2 <sup>(3)</sup>	-	Ago-09	MTIN
<b>COSTE SALARIAL (5)</b>						
Por trabajador y mes (€)	1.883,3	0,9	1.775,9 <sup>(1)</sup>	1,1	2ºT-09	INE
Por hora efectiva de trabajo (€)	14,0	6,6	13,1 <sup>(1)</sup>	4,2	2ºT-09	INE

Fuente: Base de datos TEMPUS-REGIO de la Dirección General de Fondos Comunitarios del Ministerio de Economía y Hacienda

\* Los datos anuales se corresponden con:

- (1) Media anual
- (2) Acumulado del año
- (3) Dato del último periodo disponible

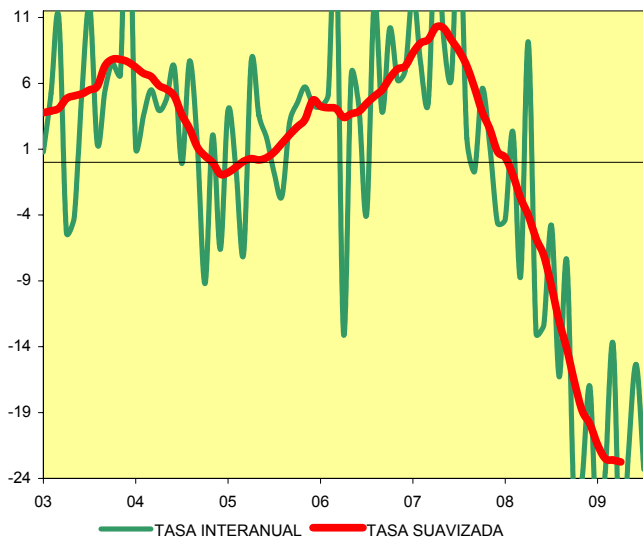
\*\* Modificación de Clasificaciones

(4) Entre tanto la fuente no facilite los datos homogéneos a nivel regional y/o no se pueda llevar a cabo en esta Unidad su homogeneización debido al cambio de la CNAE, los datos sectoriales a partir del 01-01-2009 no son comparables con los anteriores.

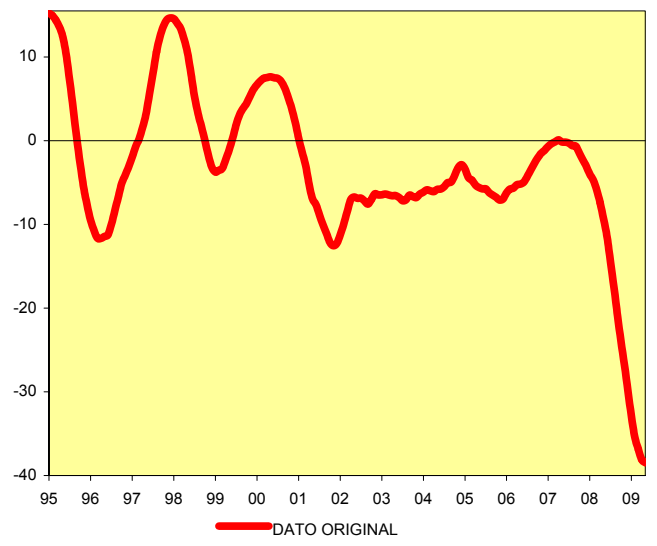
(5) Dado que la fuente no ha facilitado los datos homogéneos correspondientes a la nueva CNAE-09, los datos que figuran en este boletín corresponden a la CNAE 93.

# ARAGÓN

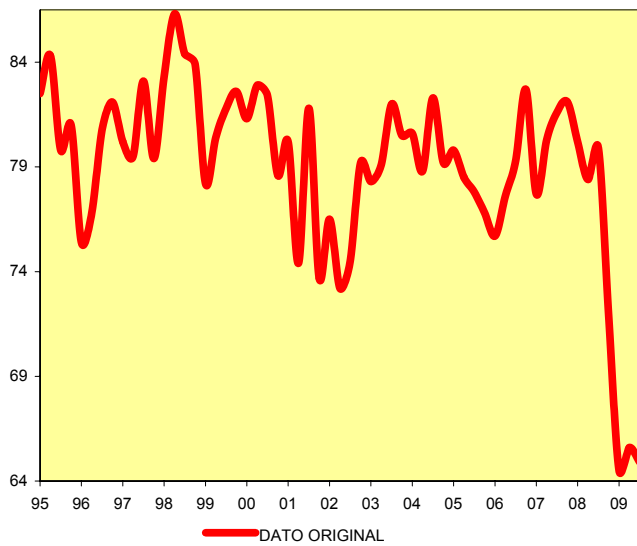
## INDICE DE PRODUCCIÓN INDUSTRIAL



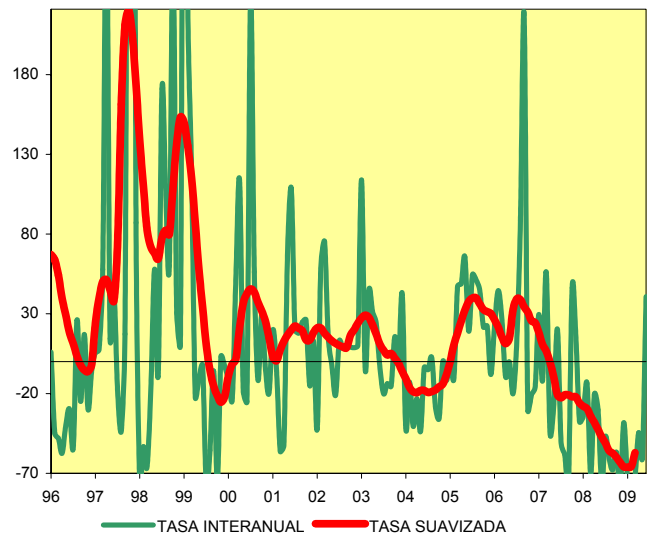
## INDICADOR DE CLIMA INDUSTRIAL



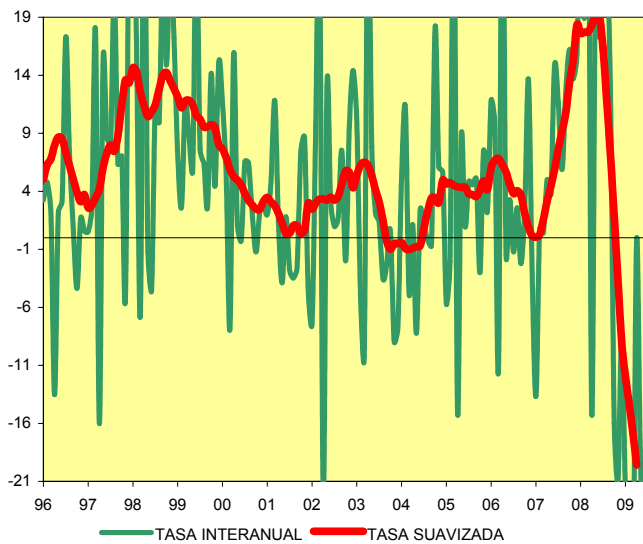
## ECI: UTILIZACIÓN CAPACIDAD PRODUCTIVA



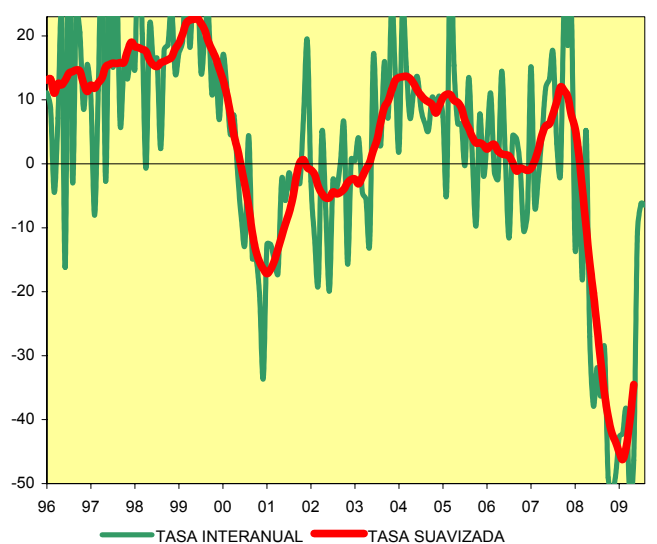
## PROYECTOS VISADOS



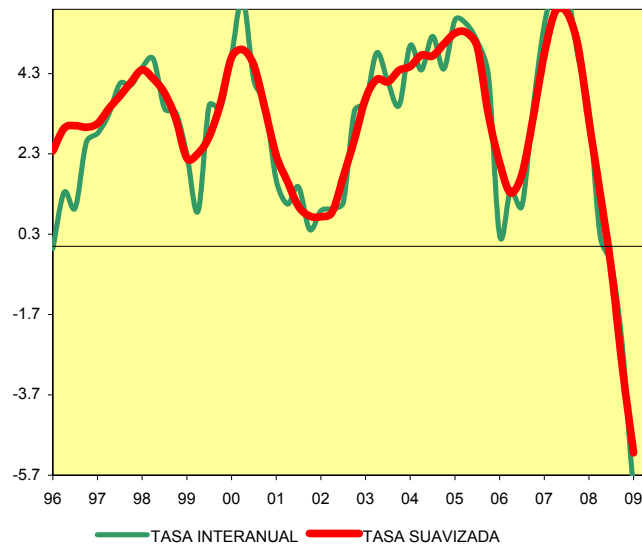
## PERNOCTACIONES ESTABL. HOTELEROS



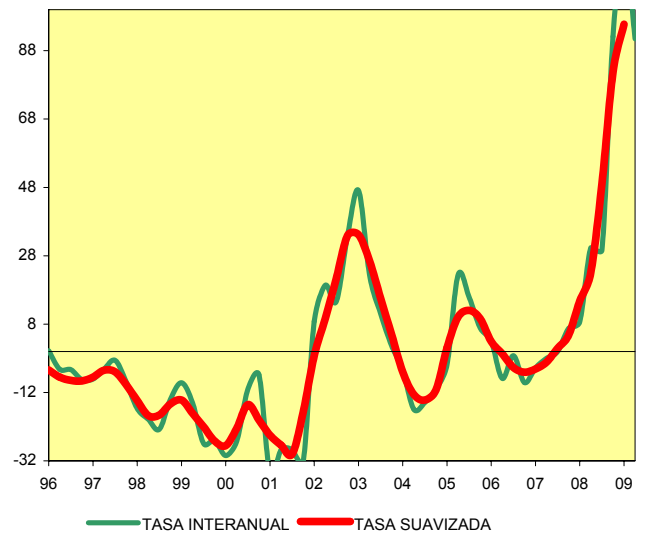
## MATRICULACIÓN DE TURISMOS



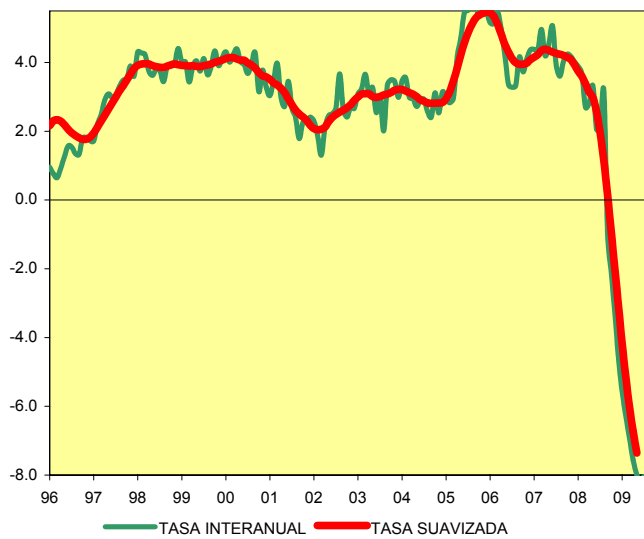
POBLACIÓN OCUPADA TOTAL



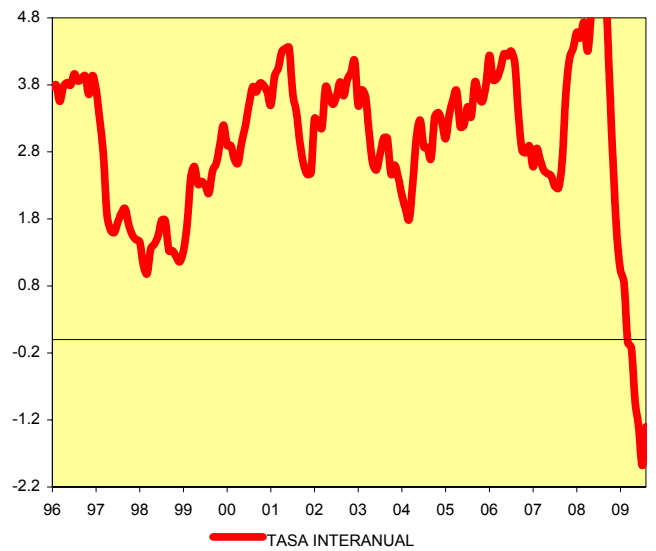
PARADOS TOTAL



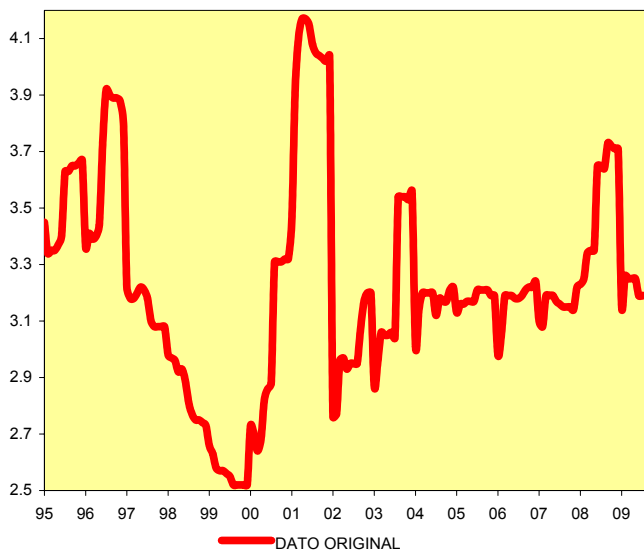
AFILIADOS A LA SEGURIDAD SOCIAL. TOTAL



IPC GENERAL



INCREMENTO SALARIAL PACTADO EN CONVENIO



COSTE SALARIAL/HORA EFECTIVA DE TRABAJO

